



**AL ZF B11.11 B5.2 6.5 L81 AL (377 005)**

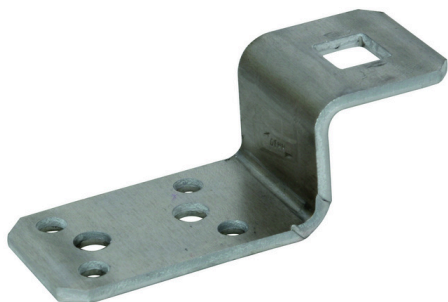
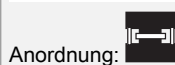
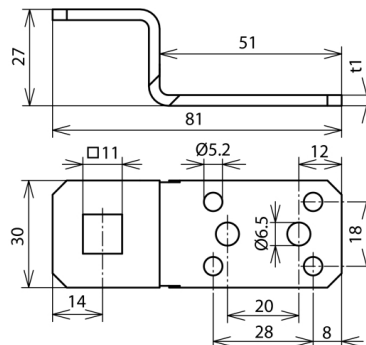


Abbildung unverbindlich



Anordnung:

Typ	AL ZF B11.11 B5.2 6.5 L81 AL
Art.-Nr.	377 005
Werkstoff Lasche	Al
Materialstärke (t1)	3 mm
Befestigung	[4x] Ø5,2 / [2x] Ø6,5 mm
Befestigungsmöglichkeit	Blindnieten oder Bohrschrauben
Anwendungshinweis	nach DIN EN 62305-3 Bbl. 1 sind für den Anschluss bei Materialstärken $\geq 0,5\text{mm}$ 4 Stück Nieten Ø5mm, 2 Stück Nieten Ø6mm oder bei Materialstärken $\geq 2\text{mm}$ 2 Stück Blechtreiberschrauben Ø6,3mm aus NIRO zu verwenden
Anschluss	längs / quer
Anschluss mit	Vierkantloch 11x11 mm (KS-Verbinder)
Blitzstromtragfähigkeit (10/350 $\mu\text{s}$ )	*)
Normenbezug	DIN EN 62561-1
Gewicht	22 g
Zolltarifnummer (Komb. Nomenklatur EU)	85359000
GTIN (EAN)	4013364024908
VPE	50 Stk.

\*) Genaue Zuordnung siehe Prüfzertifikat.

Änderungen in Form und Technik, bei Maßen, Gewichten und Werkstoffen behalten wir uns im Sinne des Fortschrittes der Technik vor. Die Abbildungen sind unverbindlich.