

MegaLine® Connect100 Verteilerfeld

19 ", 1 HE, 24 Ports, Lichtgrau RAL 7035

24 Port RAL7035

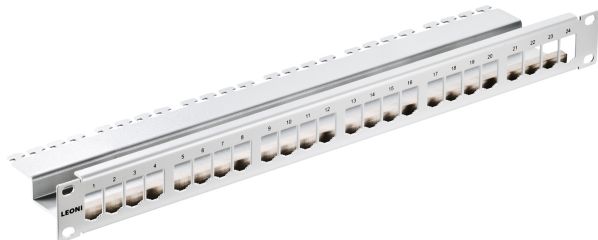


Abbildung ähnlich

Eigenschaften / Anwendungen

Das Verteilerfeld kann mit bis zu 24 MegaLine® Connect100 Buchsenmodulen bestückt werden und ist darüberhinaus kompatibel zu allen MegaLine® Buchsenmodulen im VK-Format.

Konstruktive Eigenschaften

Buchsentyp	MegaLine® Connect100 Module
PA-Anschlussart	Anschlussbolzen M5 mit Mutter (SW8)

Aufbau

Material (Grundkörper)	Stahlblech, pulverbeschichtet
Material (Frontplatte)	Stahlblech, pulverbeschichtet
Frontfarbe	Lichtgrau RAL 7035

Anschlüsse

Steckgesicht	-
--------------	---

Abmessungen

Breite (Zoll)	19 "
Höhe (HE)	1 HE
Breite	482,6 mm
Höhe	44,4 mm
Tiefe	100 mm

Normen, Zertifikate und Approbationen

Verkabelungsnorm	ISO/IEC 11801, EN 50173
Schutzart (IP)	IP20
Chemische Eigenschaften	RoHS- und REACH-konform

Produktbezeichnung	VPE (Stück)	Bestückung (max.)	Ports	Bestell-Nr.
19 ", 1 HE, 24 Ports, Lichtgrau RAL 7035	1	24	24	LKD9A9022010000