

MegaLine® Connect100 Buchsenmodul

MC100 Format

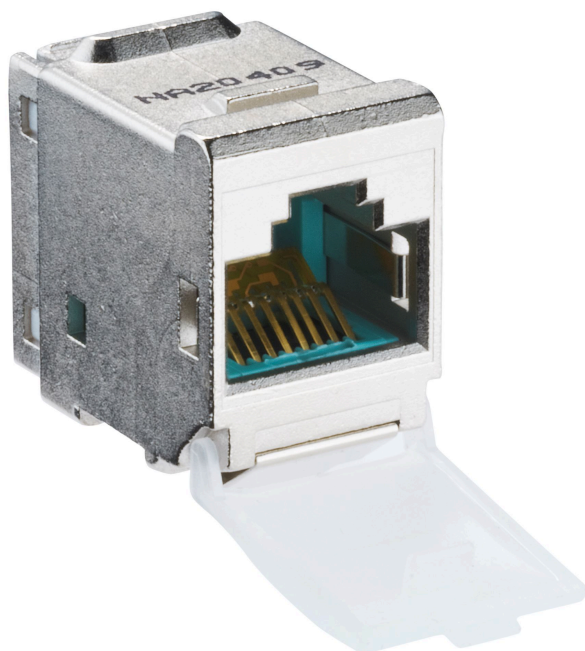


Abbildung ähnlich

Beschreibung

RJ45 Buchsenmodul zum MegaLine® Connect100 Kabelstecker.

Eigenschaften / Anwendungen

Die Leistungsmerkmale entsprechen der Kategorie 6_A (ISO/IEC) bis 500 MHz, die Anforderungen des Channels und des Permanent Links der Klasse E_A (ISO/IEC) bis 10 GBE werden erfüllt.

Zum Einsatz in strukturierter Gebäudeverkabelung nach ISO/IEC 11801 und EN 50173 für die Übertragung von analogen und digitalen Sprach-, Bild und Datensignalen.

Konstruktive Eigenschaften

Werkstoff (Isolierteile) Polycarbonat, aqua

Werkstoff Polycarbonat, transparent
(Staubschutzklappe)

Werkstoff FR4 (Leiterplatte)

Werkstoff im Kontaktbereich Federstahl mit Goldauflage

Goldauflage im Kontaktbereich 50 µ

Buchsentyp MegaLine® Connect100 Module

PA-Anschlussart Flachstecker 2,8 mm (DIN 46245)

MegaLine[®] Connect100 Buchsenmodul

MC100 Format

Aufbau

Material (Grundkörper)	Zinkdruckguss, vernickelt
Werkstoff	FR4 (Leiterplatte)
Kabelbefestigung	Mit Kabelbinder

Elektrische Eigenschaften

Temperaturbereich	-40 °C - +70 °C
Steckkraft (Frontseite) (max.)	30 N
Steckkraft (Modul- Kabelstecker)	120 N
Steckzyklen (Frontseite) (min.)	750
Steckzyklen (Modul- Kabelstecker) (min.)	100

Anschlüsse

Steckgesicht	RJ45
--------------	------

Elektrische Eigenschaften (NF) bei 20 °C

Kontaktwiderstand	max.	20 mΩ
Isolierwiderstand zwischen Kontakten	min.	500 MΩ
Spannungsfestigkeit Kontakt-Kontakt	min.	1000 V DC/AC
Spannungsfestigkeit Kontakt-Schirm	min.	1500 V DC/AC
Strombelastbarkeit (50°C)		1,25 A

Abmessungen

Breite	15 mm
Höhe	17 mm
Tiefe	15 mm

Normen, Zertifikate und Approbationen

Steckverbindernorm	IEC 60603-7-51
Verkabelungsnorm	ISO/IEC 11801, EN 50173
Energieversorgung	IEEE 802.3bt (4PPoE)
Qualitätssiegel mit Fertigungsüberwachung	GHMT PVP
Schutzart (IP)	IP20
Chemische Eigenschaften	RoHS- und REACH-konform

VPE (Stück)

25

Klasse

E_A

Bestell-Nr.

LKD9A9020100000