

## Sensoren - OCCULOG-1C

## OCCULOG-1C



weiß matt, ähnlich  
RAL9010 , Art.-Nr.: 93563

## Produktinformationen

- VOC-Indikator für gute Luftqualität
- Durch die farbige LED-Anzeige kann die aktuelle Luftqualität auch von weitem anhand der LED-Farben schnell erkannt werden.
- Ampelfunktion: rot - Lüften zwingend erforderlich, gelb - Lüften empfohlen, grün - gute Luftqualität
- Luftgüte Messverfahren VOC oder CO2 äquivalent
- Zwei Grenzwerte (gelb/rot) für Luftgüte
- Zusätzlich kann einem Grenzwert ein akustisches Signal zugewiesen werden.
- Ein zusätzlicher potentialfreier Kontakt für HKL
- Die mitgelieferte 5 Tasten Fernbedienung ermöglicht eine Auswahl zwischen drei unterschiedlichen Grenzwertprofilen
- Parametrierbar mittels Zubehör BLE-IR-Adapter 93067

## Technische Daten

<b>Spannung:</b>	110 - 240 V AC 50 / 60 Hz
<b>Abmessungen:</b>	Ø 83 x 86 mm
<b>Typische Leistungsaufnahme:</b>	ca. 1 W
<b>Montagehöhe min./max./empfohlen:</b>	2 m / 5 m / 2,5 m
<b>Schutzart/-klasse:</b>	IP20 / Klasse II

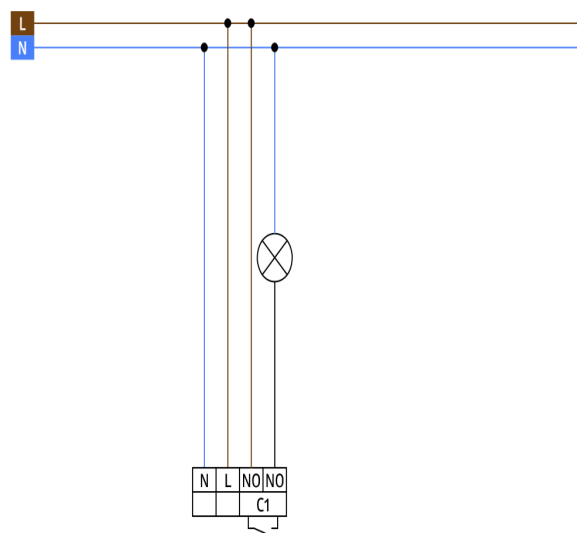
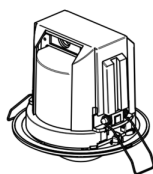
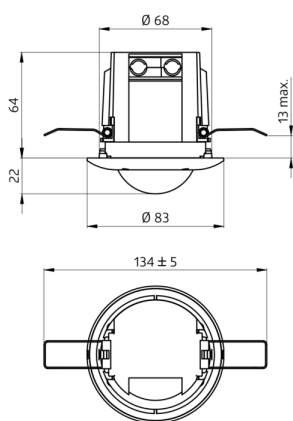
<b>Stoßfestigkeitsgrad:</b>	IK05
<b>Umgebungstemperatur:</b>	-5 °C bis +45 °C
<b>Gehäuse:</b>	Polycarbonat, UV-beständig
<b>Anschlüsse und Kabel:</b>	0,5 - 2,5 mm <sup>2</sup> für eindrätige Leiter 0,5 - 2,5 mm <sup>2</sup> feindrätig
<b>Schaltleistung:</b>	1000 W / 6 A, cos φ = 1
<b>Kontaktart:</b>	μ-Kontakt, potentialfreier Schließer/NO

## Bestelldaten

Bezeichnung	Farbe	Artikel-Nummer
OCCULOG-1C-DE	weiß matt, ähnlich RAL9010	93563

## Zubehör

Bezeichnung	Farbe	Artikel-Nummer
Ballschutzkorb BSK (Ø weiß 200 x 90 mm)		92199
RC-Loeschglied	weiß	10880
Mini-RC-Loeschglied	schwarz	10882
BLE-IR-Adapter	schwarz	93067



Bemaßung 93563

Schaltbild

