

Aluminium-Profil GARliano flex

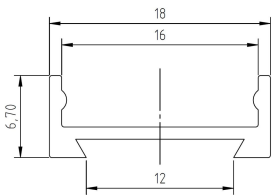
- hochwertiges Profil aus Aluminium, roh
- hohe Flexibilität: Das GARliano flex kann bis zu einem minimalen Biegeradius von 250 mm verformt werden
- als Aufputzprofil an geschwungenen Oberflächen einsetzbar
- sehr flache Einbauhöhe, dadurch besonders gut bei geringen Platzverhältnissen geeignet



Bitte beachten Sie die Hinweise bezüglich Ausdehnung und Montage am Ende des Datenblattes!

ALUMINIUMPROFIL

| | 62399421 | 62399422 | 62399423 | 62399425 |
|---------------------|---|----------|----------|----------|
| Beschreibung | GARliano flex Aluprofil, nicht eloxiert | | | |
| Länge | 1000 mm | 2010 mm | 3020 mm | 5030 mm |
| Breite | 18 mm | | | |
| Höhe | 6,7 mm | | | |
| Material | Aluminium EN AW 6060 | | | |



ABDECKUNGEN

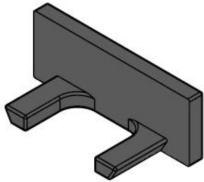
| | 62398201 | 62398211 | 62398221 |
|---------------------|--|---|---|
| Beschreibung | Abdeckung flach klar für eine maximale Lichtausbeute bei gleichzeitigem Schutz der Technik | Abdeckung flach opalweiß für eine blendfreie Lichtverteilung bei gleichzeitigem Verbergen der Technik | Abdeckung flach satiniert für eine diffuse Lichtverteilung bei gleichzeitigem Verbergen der Technik |
| Material | PMMA | | |
| Länge | 1000 mm | | |
| Breite | 15,6 mm | | |
| Höhe | 3,8 mm | | |
| Gewicht | 23 gr | | |

Für andere Längen bitte die letzte Stelle der Artikelnummer ersetzen durch: 2 = 2.01m / 3 = 3.02m / 5 = 5.03m



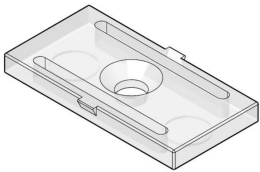
ENDKAPPEN

| | 62399420 |
|---------------------|--|
| Beschreibung | GARliano flex Endkappen, 2 Stück, schraublos |
| Material | Kunststoff |
| Breite | 18 mm |
| Höhe | 6,7 mm |
| Bemerkungen | Material Polyamid 6 |



HALTEKLAMMERN

| | 62399419 |
|---------------------|--|
| Beschreibung | GARliano flex Halteklammern, 2 Halter, 4 Schrauben |
| Material | Kunststoff |
| Länge | 24,1 mm |
| Breite | 12,1 mm |
| Bemerkungen | Material Polycarbonat |



Bitte beachten Sie, dass sich die Werkstoffe Aluminium und PMMA bei einer Temperaturänderung unterschiedlich stark ausdehnen können. Bei einer Temperaturänderung von 20°C kann die Ausdehnungsdifferenz bis zu 1,2mm pro Meter betragen! Dies stellt keinen Produktmangel dar, sondern ist ein normaler physikalischer Vorgang.

Montagehinweis: Sollten Sie zwei Aluminiumprofile direkt aneinander stoß an stoß verbauen (ohne Endkappen), achten Sie bitte bei der Montage darauf, den LED-Streifen nicht direkt über die Stoßstelle zu kleben, da sich die Profile bei Temperaturschwankungen - insbesondere bei großen Längen - ausdehnen bzw. zusammenziehen (s. 1. Abschnitt) und dann dadurch das LED Band beschädigt werden kann. An Stoßstellen ist das LED-Band an den markierten Stellen zu trennen und mit flexiblen Lötbrücken mit entsprechender Dehnungsreserve (min. 5mm) wieder zu verbinden.