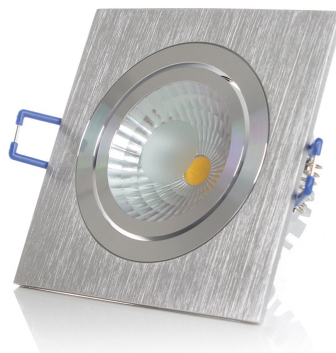


## LED-Einbaustrahler 95x95x45 EinbauØ79mm

Artikel-Nr.: 53567

Sehr edler und um 30° schwenkbarer, dimmbarer LED Einbaustrahler aus Aluminium mit 7 Watt COB und sehr hellen 540 Lumen. Durch einen schon fertig montierten und angeschlossenen 330...



Energieeffizienzklasse: Auslauftype

Quecksilbergehalt (mg): 0

Zündzeit/Startzeit (s): <1

Lichtstromerhalt: 70.00

Power-Faktor: 0,8

Geeignet für Anbaumontage:	nein
Geeignet für Einbaumontage:	ja
Geeignet für Wandmontage:	nein
Geeignet für Pendelaufhängung:	nein
Geeignet für Deckenmontage:	ja
Geeignet für Traversenmontage:	nein
Geeignet für Podest-/Bodenmontage:	nein
Geeignet für Stromschienenmontage:	nein
Geeignet für Klemmontage:	nein
Geeignet für Seilsystem:	nein
Verstellbarkeit:	schwenkbar
Mit Bewegungsmelder:	nein
Mit Lichtsensor:	nein
Leuchtmittel:	LED nicht austauschbar
Mit Leuchtmittel:	ja
Geeignet für Leuchtmittelanzahl:	1
Fassung:	sonstige
Werkstoff des Gehäuses:	Aluminium
Oberflächenschutz:	sonstige
Gehäusefarbe:	Aluminium
Werkstoff der Abdeckung:	sonstige
Spannungsart:	AC
Nennspannung:	230...230 V
Betriebsgerät:	elektronischer Trafo
Mit Betriebsgerät:	ja
Dimmung abhängig vom Betriebsgerät:	ja
Dimmung Phasenabschnitt:	ja
Ohne Dimmfunktion:	nein
Reflektor:	hochglänzend
Lichtverteiler:	Reflektor
Lichtverteilung:	symmetrisch

Letzte Aktualisierung am: 10.09.2023 07:41:11



Altlampen sind getrennt zu entsorgen.

Alle Produktangaben sind Angaben des Herstellers und ohne Gewähr. Betriebswerte und Maße gelten mit den üblichen geringfügigen Abweichungen. Alle Maße sind Größtmaße. Die angegebene Lebensdauer versteht sich als ungefähre Richtwert und ist ohne Gewähr. Alle Abbildungen ähnl.; technische bzw. Design-Änderungen sowie Liefermöglichkeiten vorbehalten. Darüber hinaus gelten die aktuellen AGB der Scharnberger + Hasenbein GmbH.



Scharnberger + Hasenbein Elektro GmbH  
Calenberger Straße 21 · 31171 Nordstemmen  
Tel. 05069 8063-0 · Fax: 05069 8063-63  
info@sh-licht.de · www.sh-licht.de

Ausstrahlungswinkel:	breitstrahlend 41-80°
Lichtaustritt:	direkt
Bemessungslebensdauer L80/B10 bei 25 °C:	50000 h
Schutzart (IP):	IP20
Schutzart (NEMA):	sonstige
Schlagfestigkeit:	IK06
Schutzklasse:	II
Bemessungsumgebungstemperatur nach IEC62722-2-1:	-20...50 °C
Geeignet für Lampenleistung:	7...7 W
Max. Systemleistung:	4 W
Lichtfarbe:	weiß
Farbtemperatur:	3000...3000 K
Farbwiedergabeindex CRI:	80-89
Lichtstrom:	540...540 lm
Lichtstärke:	641 cd
Leistungsfaktor:	0.8
Breite:	95 mm
Höhe/Tiefe:	45 mm
Länge:	95 mm
Außendurchmesser:	80 mm
Leuchte mit begrenzter Oberflächentemperatur "D-Zeichen":	nein
Photobiologische Sicherheit nach EN 62471:	sonstige
Farbkonsistenz (McAdam-Ellipse):	SDCM6

Letzte Aktualisierung am: 10.09.2023 07:41:11



Altlampen sind getrennt zu entsorgen.

Alle Produktangaben sind Angaben des Herstellers und ohne Gewähr. Betriebswerte und Maße gelten mit den üblichen geringfügigen Abweichungen. Alle Maße sind Größtmaße. Die angegebene Lebensdauer versteht sich als ungefährender Richtwert und ist ohne Gewähr. Alle Abbildungen ähnl.; technische bzw. Design-Änderungen sowie Liefermöglichkeiten vorbehalten. Darüber hinaus gelten die aktuellen AGB der Scharnberger + Hasenbein GmbH.



Scharnberger + Hasenbein Elektro GmbH  
Calenberger Straße 21 · 31171 Nordstemmen  
Tel. 0 50 69 80 63 - 0 · Fax: 0 50 69 80 63 - 63  
info@sh-licht.de · www.sh-licht.de