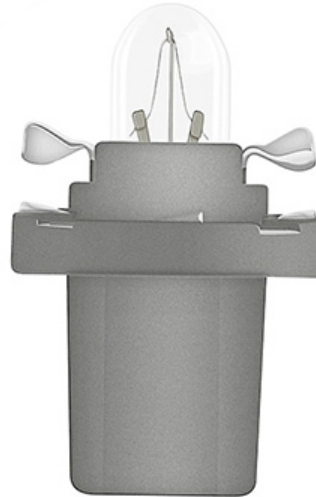


Autolampe

Artikel-Nr.: 17247

Faltschachtel, Signallampe für den Leiterplatteneinbau, 2741MF

Energieeffizienzklasse: nicht kennzeichnungspflichtig



Anzahl der Wendeln:	1
Lampenleistung Wendel 1:	1.2 W
Lampenspannung:	24...24 V
Lichtstrom:	10.2 lm
Socket:	B8,5d
Normbezeichnung (ECE):	sonstige
Farbe:	weiß
Technologie:	Glühlampe
Geeignet für sonstige Beleuchtung LKW:	ja
Gesamtlänge:	23.5 mm
Durchmesser:	5 mm

Letzte Aktualisierung am: 10.09.2023 04:14:56



Altlampen sind getrennt zu entsorgen.

Alle Produktangaben sind Angaben des Herstellers und ohne Gewähr. Betriebswerte und Maße gelten mit den üblichen geringfügigen Abweichungen. Alle Maße sind Größtmaße. Die angegebene Lebensdauer versteht sich als ungefährender Richtwert und ist ohne Gewähr. Alle Abbildungen ähnl.; technische bzw. Design-Änderungen sowie Liefermöglichkeiten vorbehalten. Darüber hinaus gelten die aktuellen AGB der Scharnberger + Hasenbein GmbH.



Scharnberger + Hasenbein Elektro GmbH
Calenberger Straße 21 · 31171 Nordstemmen
Tel. 0 50 69 80 63 - 0 · Fax: 0 50 69 80 63 - 63
info@sh-licht.de · www.sh-licht.de