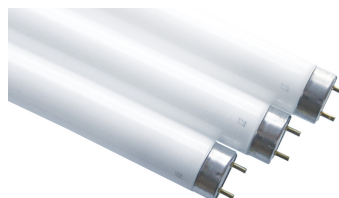


Leuchtstofflampe T8 26x1200mm

Artikel-Nr.: 67156

Geeignet für Anwendungen, für die eine sehr gute Farbwiedergabe wichtig ist, z. B. Druckerei, Bekleidungsgeschäfte. Oder überall dort, wo Konzentration und Leistungsfähigkeit geför...



Quecksilbergehalt (mg): 2.8
Lichtstromerhalt: 89%

Lampenleistung:	36 W
Lichtstrom:	2300 lm
Sockel:	G13
Farbwiedergabeindex CRI:	90-100
Farbtemperatur:	6500 K
Lampenform:	Stab
Lampenlichtausbeute:	66 lm/W
Lichtfarbe:	965
Lichtfarbe nach EN 12464-1:	tageslichtweiß >5300 K
Rohrdurchmesser:	26 mm
Länge:	1200 mm
Ringdurchmesser:	26 mm
Interner Reflektor:	nein
Ausstrahlungswinkel:	360 °
Farbe:	sonstige
Anwendung:	sonstige
Splitterschutz:	nein
Zündstreifen:	nein
Schnellstart:	ja
Starterloser Betrieb:	ja
Vollspektrumlampe:	ja
Geeignet für Ex-Leuchten:	nein
Geeignet für Notlicht:	nein
Doppelwandig:	nein
Für Anwendung bei niedrigen Temperaturen:	nein
Gewichteter Energieverbrauch in 1.000 Stunden:	43 kWh
Mittlere Nennlebensdauer:	14000 h
Lampenbezeichnung:	T8

Letzte Aktualisierung am: 10.09.2023 08:56:54



Altlampen sind getrennt zu entsorgen.

Alle Produktangaben sind Angaben des Herstellers und ohne Gewähr. Betriebswerte und Maße gelten mit den üblichen geringfügigen Abweichungen. Alle Maße sind Größtmaße. Die angegebene Lebensdauer versteht sich als ungefährender Richtwert und ist ohne Gewähr. Alle Abbildungen ähnl.; technische bzw. Design-Änderungen sowie Liefermöglichkeiten vorbehalten. Darüber hinaus gelten die aktuellen AGB der Scharnberger + Hasenbein GmbH.



Scharnberger + Hasenbein Elektro GmbH
Calenberger Straße 21 · 31171 Nordstemmen
Tel. 0 50 69 80 63 - 0 · Fax: 0 50 69 80 63 - 63
info@sh-licht.de · www.sh-licht.de