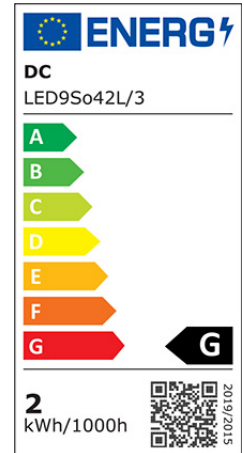
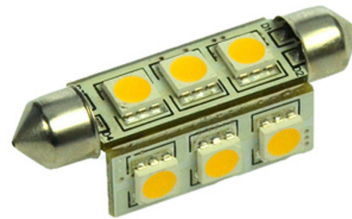


LED-Soffitte 9SMD 13x17x42mm

Artikel-Nr.: 34699

LED Retrofit in Trapezform, durch AC/DC Ausführung keine Beachtung der Polarität notwendig. Achtung: nicht für KfZ/Straßenverkehr zugelassen!

Quecksilbergehalt (mg): 0
Zündzeit/Startzeit (s): 0,0
Lichtstromerhalt: 0.70



Nennspannung:	10...18 V
Leistungsfaktor:	0.8
Lampenleistung:	2...2 W
Spannungsart:	AC/DC
Lichtstrom:	145...145 lm
Lampenlichtausbeute:	72 lm/W
Farbwiedergabeindex CRI:	80-89
Lampenform:	sonstige
Filamentlampe:	nein
Lichtfarbe nach EN 12464-1:	warmweiß <3300 K
Sockel:	S8,5
Farbe:	weiß
Farbtemperatur:	3000...3000 K
Gehäusefarbe:	sonstige
Ausstrahlungswinkel:	270...270 °
Farbkonsistenz (McAdam-Ellipse):	SDCM6
Dimmbar:	ja
Durchmesser:	17 mm
Länge:	42 mm
Schutzart (IP):	IP20
Lampenbezeichnung:	sonstige
Energieeffizienzklasse:	G
Min. Anzahl der Schaltvorgänge:	25000
Gewichteter Energieverbrauch in 1.000 Stunden:	2 kWh
Mittlere Nennlebensdauer:	35000 h
Fernbedienung möglich:	nein
Mit Fernbedienung:	nein
Photobiologische Sicherheit nach EN 62471:	RG0

Letzte Aktualisierung am: 10.09.2023 06:12:13



Altlampen sind getrennt zu entsorgen.

Alle Produktangaben sind Angaben des Herstellers und ohne Gewähr. Betriebswerte und Maße gelten mit den üblichen geringfügigen Abweichungen. Alle Maße sind Größtmaße. Die angegebene Lebensdauer versteht sich als ungefährender Richtwert und ist ohne Gewähr. Alle Abbildungen ähnl.; technische bzw. Design-Änderungen sowie Liefermöglichkeiten vorbehalten. Darüber hinaus gelten die aktuellen AGB der Scharnberger + Hasenbein GmbH.



Scharnberger + Hasenbein Elektro GmbH
Calenberger Straße 21 · 31171 Nordstemmen
Tel. 05069 8063-0 · Fax: 05069 8063-63
info@sh-licht.de · www.sh-licht.de