



## AS S TE 20 7.10 FL40 V4A (620 915)

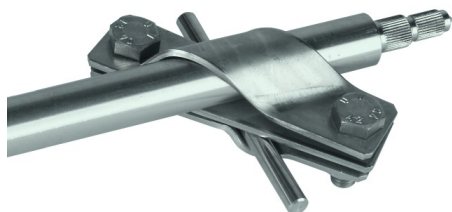
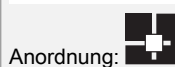
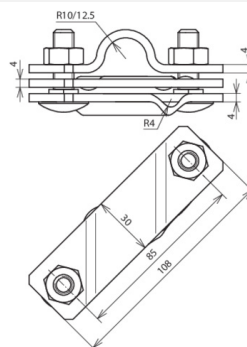


Abbildung unverbindlich



Anordnung:

Typ	AS S TE 20 7.10 FL40 V4A
Art.-Nr.	620 915
Werkstoff	NIRO (V4A)
Klemmbereich Rd / Fl	7-10 / -40 mm
Klemmbereich (mehrdrätig / Seil)	35-95 mm <sup>2</sup>
Ausführung für Tiefenerder	Ø20 mm
Schraube	☝ M10 x 35 mm
Werkstoff Schraube / Mutter	NIRO (V4A)
Werkstoff-Nr.	1.4571 / 1.4404 / 1.4401
Blitzstromtragfähigkeit (10/350 µs)	☞ 100 kA *)
Normenbezug	DIN EN 62561-1
Kurzschlussstrom (AC 50 Hz / DC) (1 s; ≤ 300 °C)	7,3 kA
Gewicht	298 g
Zolltarifnummer (Komb. Nomenklatur EU)	85389099
GTIN (EAN)	4013364026629
VPE	20 Stk.

\*) Genaue Zuordnung siehe Prüfzertifikat.

Änderungen in Form und Technik, bei Maßen, Gewichten und Werkstoffen behalten wir uns im Sinne des Fortschrittes der Technik vor. Die Abbildungen sind unverbindlich.