

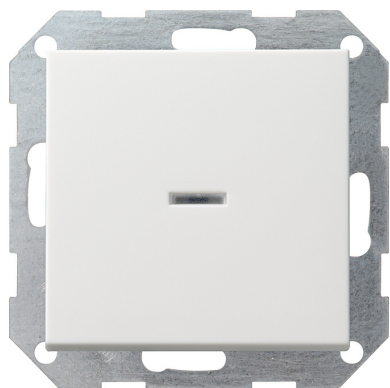
Tast-Kontrollschalter 10 AX 250 V~ mit Wippe

Ausschalter 2-polig

Reinweiß glänzend

Artikelnummer 012203

EAN 4010337122036



Merkmale:

Hinweise:

- Auch beleuchtet anschließbar.

Lieferumfang:

Lieferumfang:
- Glimmlampenelement 230 V~, 1,5 mA ist im Lieferumfang enthalten.

Zubehör:

Artikelklassifizierung gemäß ETIM 7.0

ETIM Klasse
EC001590

Installationsschalter

ETIM Merkmale:	
Schaltungsart	Schalter 2-polig
Bedienungsart	Wippe/Taste
Zusammenstellung	Basiselement mit zentraler Abdeckplatte
Anzahl der Module (bei Modulbauweise)	1
Tastschalter	Ja
Anzahl der Betätigungswippen	1
Montageart	Unterputz
Befestigungsart	Krallen-/Schraubbefestigung
Mit Montageplatte	Nein
Werkstoff	Kunststoff
Werkstoffgüte	Thermoplast
Halogenfrei	Ja
Oberfläche	sonstige
Ausführung der Oberfläche	glänzend
Farbe	weiß
Farbe (benutzerdefiniert)	Reinweiß
RAL-Nummer (ähnlich)	9010
Textfeld/Beschriftungsfläche	nein
Beleuchtung	ja
Beleuchtungsfunktion	beleuchtet wenn eingeschaltet
Beleuchtungsart	Glimmlampe
Geeignet für Schutzart (IP)	IP20
Nennspannung	250V
Bemessungsstrom	10A
Rückmeldekontakt	Nein
Anschlussart	Steckklemme
Waschmaschinenschalter	Nein

Logistische Daten:

Menge	Art	Breite (m)	Höhe (m)	Länge (m)	Gewicht (kg)
1	CS	0,088	0,058	0,079	0,101
5	5er Stange	0,088	0,058	0,395	0,505