

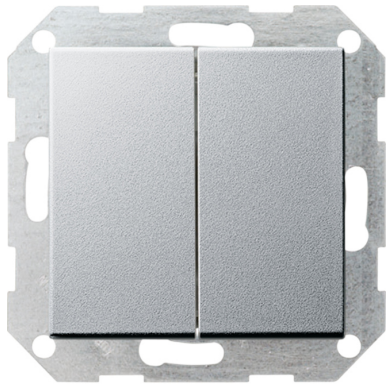
Tastschalter 10 AX 250 V~ mit Wippe 2fach

Wechselschalter 2fach

Farbe Alu

Artikelnummer 012826

EAN 4010337128267



Merkmale:

Hinweise:

Lieferumfang:

Zubehör:

Artikelklassifizierung gemäß ETIM 7.0

ETIM Klasse
EC001590

Installationsschalter

ETIM Merkmale:	
Schaltungsart	Wechsel-/Wechselschalter
Bedienungsart	Wippe/Taste
Zusammenstellung	Basiselement mit zentraler Abdeckplatte
Anzahl der Module (bei Modulbauweise)	1
Tastschalter	Ja
Anzahl der Betätigungswippen	2
Montageart	Unterputz
Befestigungsart	Krallen-/Schraubbefestigung
Mit Montageplatte	Nein
Werkstoff	Kunststoff
Werkstoffgüte	Thermoplast
Halogenfrei	Ja
Oberfläche	sonstige
Farbe	Aluminium
Farbe (benutzerdefiniert)	F Alu
Textfeld/Beschriftungsfläche	nein
Beleuchtung	nein
Geeignet für Schutzart (IP)	IP20
Nennspannung	250V
Bemessungsstrom	10A
Rückmeldekontakt	Nein
Anschlussart	Steckklemme
Waschmaschinenschalter	Nein

Logistische Daten:

Menge	Art	Breite (m)	Höhe (m)	Länge (m)	Gewicht (kg)
1	CS	0,088	0,058	0,079	0,109
5	5er Stange	0,088	0,058	0,395	0,545