

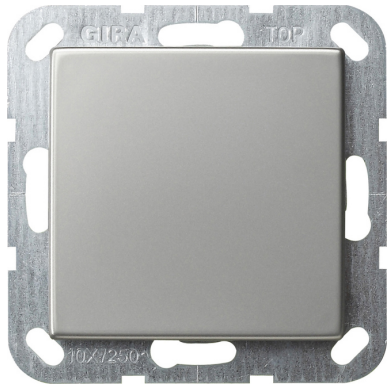
Tastschalter 10 AX 250 V~ mit Wippe

Universal-Aus-Wechselschalter

Edelstahl

Artikelnummer 0126600

EAN 4010337021742



Merkmale:

Hinweise:

Lieferumfang:

Zubehör:

Artikelklassifizierung gemäß ETIM 7.0

ETIM Klasse
EC001590

Installationsschalter

ETIM Merkmale:	
Schaltungsart	Wechselschalter
Bedienungsart	Wippe/Taste
Zusammenstellung	Basiselement mit zentraler Abdeckplatte
Anzahl der Module (bei Modulbauweise)	1
Tastschalter	Ja
Anzahl der Betätigungswippen	1
Montageart	Unterputz
Befestigungsart	Krallen-/Schraubbefestigung
Mit Montageplatte	Nein
Werkstoff	Metall
Werkstoffgüte	Edelstahl
Halogenfrei	Nein
Oberfläche	sonstige
Ausführung der Oberfläche	glänzend
Farbe	Edelstahl
Farbe (benutzerdefiniert)	Edelstahl
Textfeld/Beschriftungsfläche	nein
Beleuchtung	nein
Geeignet für Schutzart (IP)	IP20
Nennspannung	250V
Bemessungsstrom	10A
Rückmeldekontakt	Nein
Anschlussart	Steckklemme
Waschmaschinenschalter	Nein

Logistische Daten:

Menge	Art	Breite (m)	Höhe (m)	Länge (m)	Gewicht (kg)
1	CS	0,088	0,058	0,079	0,111
5	5er Stange	0,088	0,058	0,395	0,56