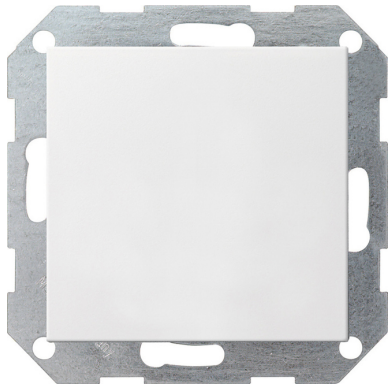


KNX CO2-Sensor mit Luftfeuchte- und Raumtemperaturregler

Reinweiß seidenmatt

Artikelnummer 210427

EAN 4010337084495



Merkmale:

- Grenzwertüberwachung für CO₂-Konzentration und Luftfeuchte.
 - Taupunktalarmierung für z. B. Kühldecken und Wintergärten, zur Vermeidung möglicher Schimmelbildung.
 - Zwei Binäreingänge zum Anschluss potenzialfreier Kontakte.
 - Logikgatter für einfache Verknüpfungsfunktionen.
- Sensor:
- Beim CO₂-Sensor sind maximal vier unterschiedliche Grenzwerte einstellbar.
 - Anpassung an aktuelle Ortshöhe über NN.
 - Beim Feuchtesensor sind max. zwei Grenzwerte einstellbar.
- Regler:
- 5 Betriebsarten: Komfort, Stand-by, Nacht, Frost- bzw. Hitzeschutz und Reglersperre (z. B. Taupunkt-Betrieb).
 - Heiz- Kühlfunktionen: Heizen, Kühlen, Heizen und Kühlen, Grund- und Zusatzheizen, Grund- und Zusatzkühlen.
 - Voreingestellte Regelparameter für gängige Heiz- bzw. Kühlkörper.
 - Regler abschaltbar (Taupunktbetrieb) bzw. Regler oder Bedienung des Reglers sperrbar.
 - Ventilschutzfunktion (Ventil wird zyklisch alle 24 Stunden geöffnet).
 - Regelungsarten: stetige PI-Regelung, schaltende PI-Regelung (PWM) und schaltende 2-Punkt-Regelung (Ein Aus).
- Eingänge:
- Freie Zuordnung der Funktionen Schalten, Dimmen, Jalousie und Wertgeber zu den Eingängen.
 - Sperrobjekt zum Sperren einzelner Eingänge.
 - Verhalten bei Busspannungswiederkehr parametrierbar.
 - Telegrammratenbegrenzung.
 - Funktion Schalten: zwei unabhängige Schaltobjekte für jeden Eingang vorhanden und einzeln freischaltbar, Befehl bei steigender und fallender Flanke unabhängig einstellbar (EIN, AUS, UM, keine Reaktion).
 - Funktion Dimmen: Einflächen- und Zweiflächenbedienung, Zeit zwischen Dimmen und Schalten und Dimmschrittweite einstellbar, Telegramm-Wiederholung und Stopp-Telegramm senden möglich.
 - Funktion Jalousie: Befehl bei steigender Flanke einstellbar (keine Funktion, AUF, AB, UM), Bedienkonzept parametrierbar, Zeit zwischen Kurz- und Langzeitbetrieb einstellbar, Lamellenverstellzeit einstellbar.
 - Funktion Wertgeber und Lichtszenennebenstelle: Flanke (Taster als Schließer, Taster als Öffner, Schalter) und Wert bei Flanke parametrierbar, Wertverstellung bei Taster über langen Tastendruck für Wertgeber möglich, Lichtszenennebenstelle mit bzw. ohne Speicherfunktion.
-

Hinweise:

- Der CO2-Sensor besitzt keine Bedien- oder Anzeigeelemente.
- Bei Anschluss der externen Eingänge wird die Verwendung einer Schalterklemmdose empfohlen.
- Zum Betrieb des CO2-Sensors ist kein separater Busankoppler notwendig.

Lieferumfang:

Zubehör:

Artikelklassifizierung gemäß ETIM 7.0

ETIM Klasse	
EC000926	Bussystem-Physikalischer Sensor

ETIM Merkmale:	
Bussystem KNX	Ja
Bussystem KNX-Funk	Nein
Bussystem Funkbus	Nein
Bussystem LON	Nein
Bussystem Powernet	Nein
Andere Bussysteme	ohne
Ausführung	CO2-Sensor
Montageart	Unterputz
Mit Busankopplung	Nein
Mit DCF77	Nein
Akustisches Signal	Ja
Mit Heizung	Nein
Farbe	weiß
Farbe (benutzerdefiniert)	Reinweiß m
RAL-Nummer (ähnlich)	9010
Analogeingang	Nein
Wetterstation	Nein
Schutzart (IP)	IP20

Logistische Daten:

Menge	Art	Breite (m)	Höhe (m)	Länge (m)	Gewicht (kg)
1	CS	0,083	0,076	0,083	0,113