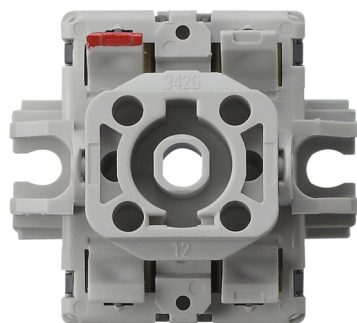


Einsatz Wipptaster 10 AX 250 V~

Schließer 1-polig mit sep. Meldekontakt

Artikelnummer 143700

EAN 4010337010906



Merkmale:

Hinweise:

Lieferumfang:

Zubehör:

Artikelklassifizierung gemäß ETIM 7.0

ETIM Klasse
EC002649

Ersatzteil für Installationsschalterprogramme

ETIM Merkmale:
Ausführung

Sockel

Logistische Daten:

Menge	Art	Breite (m)	Höhe (m)	Länge (m)	Gewicht (kg)
1	CS	0,083	0,053	0,083	0,042