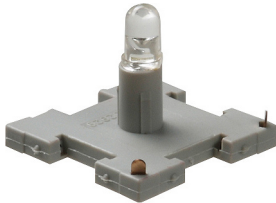


LED-Beleuchtungselement 230 V~

Rot, 2,6 mA

Artikelnummer 049710

EAN 4010337497103



Merkmale:

Hinweise:

Lieferumfang:

Zubehör:

Artikelklassifizierung gemäß ETIM 7.0

ETIM Klasse
EC000199

Beleuchtungseinsatz für Installationsschalterprogramme

ETIM Merkmale:	
Anwendung	Schalter/Taster
Leuchtmittel	LED
Fassung	sonstige
Nennstrom	0,0026A
Nennstromaufnahme	2,6mA

Logistische Daten:

Menge	Art	Breite (m)	Höhe (m)	Länge (m)	Gewicht (kg)
1	CS	0,088	0,058	0,079	3,30
10	Pack	0,088	0,058	0,079	49,20
50	5er Stange	0,088	0,058	0,395	245