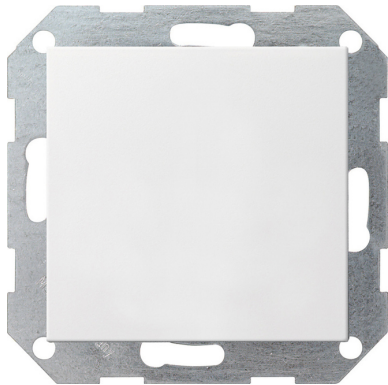


KNX Objektregler mit Tasterschnittstelle 4fach

Reinweiß glänzend

Artikelnummer 210103

EAN 4010337048190



Merkmale:

- An den Binäreingang können vier potenzialfreie Kontakte angeschlossen werden.
- Der Eingang 1 kann zum Anschluss eines Fernfühlers für die Temperaturmessung im Fußboden benutzt werden.
- Zwei Eingänge sind als Ausgänge (max. 0,8 mA) parametrierbar.
- Die Reglerfunktion dient zur Einzelraum-Temperaturregelung. Der Regler erfasst mit einem internen bzw. externen Temperaturfühler die aktuelle Raumtemperatur und verarbeitet diese mit einem einstellbaren Temperatursollwert zu einer Stellgröße. Es können damit Stellantriebe mit stetigem Stellsignal als auch mit schaltendem Stellsignal angesteuert werden.

Regler:

- 5 Betriebsarten: Komfort, Stand-by, Nacht, Frost- bzw. Hitzeschutz und Reglersperre (z. B. Taupunkt-Betrieb).
- Heiz- Kühlfunktionen: Heizen, Kühlen, Heizen und Kühlen, Grund- und Zusatzheizen, Grund- und Zusatzkühlen.
- Voreingestellte Regelparameter für gängige Heiz- bzw. Kühlkörper.
- Regler abschaltbar (Taupunktbetrieb) bzw. Regler oder Bedienung des Reglers sperrbar.
- Ventilschutzfunktion (Ventil wird zyklisch alle 24 Stunden geöffnet).
- Regelungsarten: Stetige PI-Regelung, schaltende PI-Regelung (PWM) und schaltende 2-Punkt-Regelung (Ein Aus).
- Temperaturerfassung über einen internen und oder externen Fühler (Mittelwertbildung für große Räume).

Eingänge:

- Freie Zuordnung der Funktionen Schalten, Dimmen, Jalousie und Wertgeber zu den Eingängen.
- Sperrobject zum Sperren einzelner Eingänge.
- Verhalten bei Busspannungswiederkehr für jeden Eingang separat parametrierbar.
- Telegrammratenbegrenzung.
- Funktion Schalten: zwei unabhängige Schaltobjekte für jeden Eingang vorhanden und einzeln freischaltbar, Befehl bei steigender und fallender Flanke unabhängig einstellbar (EIN, AUS, UM, keine Reaktion).
- Funktion Dimmen: Einflächigen- und Zweiflächenbedienung, Zeit zwischen Dimmen und Schalten und Dimmschrittweite einstellbar, Telegramm-Wiederholung und Stopp-Telegramm senden möglich.
- Funktion Jalousie: Befehl bei steigender Flanke einstellbar (keine Funktion, AUF, AB, UM), Bedienkonzept parametrierbar (Step - Move - Step bzw. Move - Step), Zeit zwischen Kurz- und Langzeitbetrieb einstellbar, Lamellenverstellzeit einstellbar.
- Funktion Wertgeber und Lichtszenennebenstelle: Flanke (Taster als Schließer, Taster als Öffner, Schalter) und Wert bei Flanke parametrierbar, Wertverstellung bei Taster über langen Tastendruck für Wertgeber möglich, Lichtszenennebenstelle mit bzw. ohne Speicherfunktion.
- Funktion Temperaturfühler: Ein Kanal der Tasterschnittstelle kann als externer Temperaturfühler für den Raumtemperaturregler genutzt werden.

Ausgänge:

- Unabhängiges Schalten der max. zwei Ausgänge.

Hinweise:

- Es ist kein separater Busankoppler notwendig.
- Bei Anschluss der externen Eingänge wird die Verwendung einer Schalterklemmdose empfohlen.
- Der Objektregler besitzt keine Bedien- oder Anzeigeelemente.

Lieferumfang:

Zubehör:

Artikelklassifizierung gemäß ETIM 7.0

| | |
|-------------|---------------------------------|
| ETIM Klasse | |
| EC000926 | Bussystem-Physikalischer Sensor |

| | |
|---------------------------|------------------|
| ETIM Merkmale: | |
| Bussystem KNX | Ja |
| Bussystem KNX-Funk | Nein |
| Bussystem Funkbus | Nein |
| Bussystem LON | Nein |
| Bussystem Powernet | Nein |
| Andere Bussysteme | ohne |
| Ausführung | Temperatursensor |
| Montageart | Unterputz |
| Mit Busankopplung | Ja |
| Mit DCF77 | Nein |
| Akustisches Signal | Nein |
| Mit Heizung | Nein |
| Farbe | weiß |
| Farbe (benutzerdefiniert) | Reinweiß |
| RAL-Nummer (ähnlich) | 9010 |
| Analogeingang | Nein |
| Wetterstation | Nein |
| Schutzart (IP) | IP20 |

Logistische Daten:

| | | | | | |
|-------|-----|------------|----------|-----------|--------------|
| Menge | Art | Breite (m) | Höhe (m) | Länge (m) | Gewicht (kg) |
| 1 | CS | 0,083 | 0,076 | 0,083 | 0,11 |