

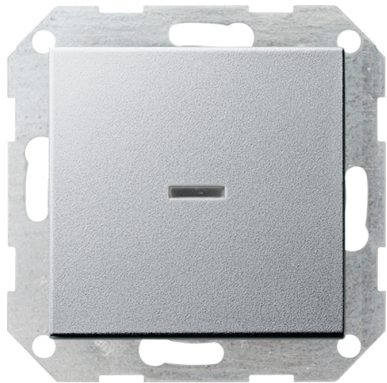
## Tast-Kontrollschalter 10 AX 250 V~ mit Wippe

Universal-Aus-Wechselschalter

Farbe Alu

**Artikelnummer** 013626

**EAN** 4010337136262



---

### Merkmale:

---

### Hinweise:

- Auch beleuchtet anschließbar.

---

### Lieferumfang:

Lieferumfang:  
- Glimmlampenelement 230 V~, 1,5 mA ist im Lieferumfang enthalten.

---

### Zubehör:

---

### Artikelklassifizierung gemäß ETIM 7.0

ETIM Klasse  
EC001590

Installationsschalter

| ETIM Merkmale:                        |   |
|---------------------------------------|---|
| Schaltungsart                         | Wechselschalter                         |
| Bedienungsart                         | Wippe/Taste                             |
| Zusammenstellung                      | Basiselement mit zentraler Abdeckplatte |
| Anzahl der Module (bei Modulbauweise) | 1                                       |
| Tastschalter                          | Ja                                      |
| Anzahl der Betätigungswippen          | 1                                       |
| Montageart                            | Unterputz                               |
| Befestigungsart                       | Krallen-/Schraubbefestigung             |
| Mit Montageplatte                     | Nein                                    |
| Werkstoff                             | Kunststoff                              |
| Werkstoffgüte                         | Thermoplast                             |
| Halogenfrei                           | Ja                                      |
| Oberfläche                            | sonstige                                |
| Farbe                                 | Aluminium                               |
| Farbe (benutzerdefiniert)             | F Alu                                   |
| Textfeld/Beschriftungsfläche          | nein                                    |
| Beleuchtung                           | ja                                      |
| Beleuchtungsfunktion                  | beleuchtet wenn eingeschaltet           |
| Beleuchtungsart                       | Glimmlampe                              |
| Geeignet für Schutzart (IP)           | IP20                                    |
| Nennspannung                          | 250V                                    |
| Bemessungsstrom                       | 10A                                     |
| Rückmeldekontakt                      | Nein                                    |
| Anschlussart                          | Steckklemme                             |
| Waschmaschinenschalter                | Nein                                    |

## Logistische Daten:

| Menge | Art        | Breite (m) | Höhe (m) | Länge (m) | Gewicht (kg) |
|-------|------------|------------|----------|-----------|--------------|
| 1     | CS         | 0,088      | 0,058    | 0,079     | 0,099        |
| 5     | 5er Stange | 0,088      | 0,058    | 0,395     | 0,495        |