

Dieses Produkt enthält Lichtquellen der Energieeffizienzklasse D



Spannung, ~230-240V, 0/50-60HZ
 Schutzart: IP 40
 Prüfzeichen

Produktbeschreibung

Halbrunde Kunstglaswanne aus opalem, schlagzähem, UV-beständigem PMMA.
 Wannenoberfläche satiniert.
 Schlagfestigkeit IK10.

Farbe weiß

Ausführung: Einzelwannenleuchte rund, mit LED-Modulen für Decken- oder Wandmontage.
 Rundes, tiefgezogenes, verwindungssteifes Stahlblechgehäuse, weiß pulverbeschichtet.
 Federklammern für die Wannenebefestigung an Stahlblechgehäuse angebracht,
 Wannenebefestigung über einfaches Drehrastverfahren.
 Bestückt mit RIDI-LED-Modulen. LED-Module als Kreissegmente auf dem Leuchtenboden
 montiert für homogene Ausleuchtung der Leuchtenwanne. LED-Module mit beidseitiger
 Kupferbeschichtung für optimale Wärmeverteilung.

Farbwiedergabeindex Ra >= 80, Farbtemperatur 4000 Kelvin (840)

Elektrische Ausführungen:

- dim. Konv. DALI: Elektronischer DALI-Konverter für LED, 220-240 Volt, 0/50-60 Hz und innen liegender Anschlussklemme 5x2,5mm².

Betriebsgerät: dimmbar DALI

Montage: Direkte Decken- oder Wandmontage ohne weiteres Zubehör.

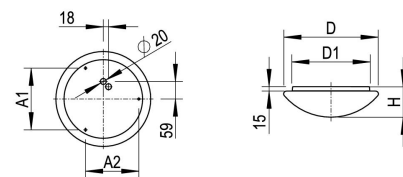
inkl. Leuchtmittel LED-M

Produktbild



Technische Daten / Abmessungen

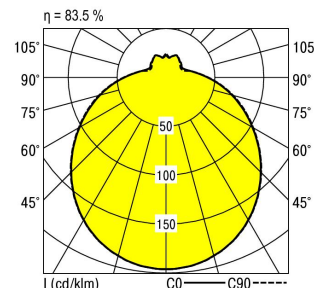
Maße [mm]	
H	103
D	320
D1	259
D2	320
A1	208
A2	180
Gewicht [kg]	
	0,8



Nennlebensdauer-LED	L80B50
Betriebsdauer [h]	50.000
Umgebungstemp. tq [°C]	25

Lichttechnische Daten

Phi_u [%]	82,0
Phi_o [%]	18,0
LITG/DIN	B 31
UTE	0.68G 0.15T
Leuchtenlichtstrom [lm]	1219
Leuchtenleistung [W]	9,5
Leuchteneffizienz [lm/W]	128
Farbortoleranz (initial)	< 3 SDCM
Farbtemperatur [K]	4000
Farbwiedergabeindex Ra	>= 80



Blendungsbewertung nach UGR											
		70	70	50	50	30	70	70	50	50	30
p-Decke		50	30	50	30	30	50	30	50	30	30
p-Wände		20	20	20	20	20	20	20	20	20	20
p-Nutzebene											
Raumabmessungen		Blickrichtung quer					Blickrichtung parallel				
X	Y										
2H	2H	16.5	18.2	16.7	18.3	18.5	16.6	18.2	16.8	18.4	18.6
	3H	18.1	19.7	18.4	19.9	20.1	18.2	19.7	18.4	20.0	20.2
	4H	18.9	20.4	19.2	20.6	20.9	19.0	20.5	19.2	20.7	20.9
	6H	19.6	21.0	19.9	21.3	21.5	19.7	21.1	20.0	21.4	21.6
	8H	19.9	21.3	20.2	21.6	21.8	20.0	21.4	20.3	21.7	21.9
	12H	20.2	21.6	20.5	21.8	22.1	20.3	21.7	20.6	21.9	22.2
4H	2H	17.1	18.6	17.3	18.8	19.0	17.1	18.6	17.4	18.8	19.1
	3H	18.9	20.2	19.2	20.5	20.8	18.9	20.3	19.2	20.5	20.8
	4H	19.8	21.0	20.1	21.3	21.7	19.8	21.1	20.2	21.4	21.7
	6H	20.6	21.8	21.0	22.1	22.5	20.7	21.9	21.1	22.2	22.6
	8H	21.0	22.1	21.4	22.5	22.9	21.1	22.2	21.5	22.6	23.0
	12H	21.4	22.5	21.8	22.8	23.2	21.5	22.5	21.9	22.9	23.3
8H	4H	20.0	21.2	20.5	21.5	21.9	20.1	21.2	20.5	21.6	22.0
	6H	21.1	22.1	21.6	22.5	23.0	21.2	22.2	21.6	22.6	23.0
	8H	21.6	22.6	22.1	23.0	23.5	21.7	22.6	22.2	23.1	23.5
	12H	22.1	23.0	22.6	23.5	24.0	22.2	23.1	22.7	23.6	24.0
12H	4H	20.1	21.1	20.5	21.5	21.9	20.1	21.2	20.5	21.6	22.0
	6H	21.2	22.1	21.7	22.6	23.0	21.3	22.2	21.7	22.6	23.1
	8H	21.8	22.7	22.3	23.1	23.6	21.9	22.7	22.4	23.2	23.7

Korrigierte Blendindizes für einen Gesamtlichtstrom von 1460 lm