



Spannung,	~230-240V,50-60HZ
Schutzart:	IP 64
nach DIN EN 60598/VDE 0711	

Produktbeschreibung

Extrudierte Kunststoffwanne aus transparentem, UV-stabilisiertem Polycarbonat (PC) mit angeschweißten Spritzgussendeckeln. Reflektor asymmetrisch eingebaut aus reflexionsverstärktem, seidenmatt eloxiertem Reinaluminium mit Silberbeschichtung. Für Leuchtmittel RIDI-TUBE.

Farbe weiß

Ausführung: Einzeleuchte für Decken- oder Pendelmontage. Leuchtgehäuse aus verwindungssteifem profiliertem Stahlblech, weiß bzw. silber (SI) kunstharzbeschichtet, mit aufgesetzten Kunststoffstirnteilen. Stirnteile mit Ausbrechöffnungen 3x Ø 10 mm und 1x 10 mm x 20 mm für stirnseitige Kabeleinführung. Reflektor aus Stahlblech, weiß kunstharzbeschichtet, zur Erhöhung des Wirkungsgrades und als Abdeckung der elektrischen Komponenten. Schutzartbedingte umlaufende Dichtung zwischen Wanne und Leuchtgehäuse. Dichtungsdistanz zur Abdichtung der Befestigungsöffnung zwischen Decke und Leuchtgehäuse. Wannenbefestigung werkzeuglos durch integrierte Halteklammern im Leuchtgehäuse. Für Leuchtmittel RIDI-TUBE (separat zu bestellen).

Fassungssystem: Fassung-Sockel-System RIDI-TUBE mit elektrischer und mechanischer Schnittstelle, verpolungssicher. Werkzeugloser Lampenwechsel über Drehrast-Mechanik, entsprechend konventionellen Leuchtstofflampen. Längsseitige Fixierung innerhalb der Fassung durch Hintergreifen auf mechanischer und elektrischer Seite.

Elektrische Ausführungen:

- el. Konv.: Elektronischer Converter für LED, 220-240 Volt, 0/50-60 Hz und innen liegender Anschlussklemme.

Betriebsgerät: schaltbar

Montage: Direkte Deckenmontage ohne weiteres Zubehör. Pendelmontage mit entsprechenden Befestigungssätzen ZSP...LF-T16-S.

Empfohlene RIDI-TUBE

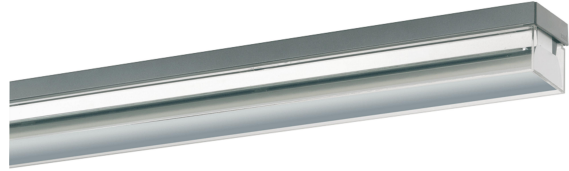


R-TUBE 145-840M0700, Art-Nr. 0206173LD, Abdeckung matt

Ausführung: LED-Leuchtmittel RIDI-TUBE, Farbwiedergabe Ra >= 80, Farborttoleranz < 3 Step Mac Adam (initial). LED-Module als Linearplatine ausgebildet. Mid-Power LEDs für gleichmäßige Ausleuchtung und maximale Effizienz. Grundprofil aus stranggepresstem Aluminium für optimales Thermomanagement. Linearplatine kontinuierlich über die gesamte Länge mit Grundprofil verschränkt. Abdeckung aus satiniertem PMMA für effiziente Lichtauskopplung, Fassung aus robustem PC weiß. Betrieb mit einem externen LED-Treiber (in Leuchte verbaut), Konstantstrom, Schutzkleinspannung kleiner 60 Volt (SELV-konform).

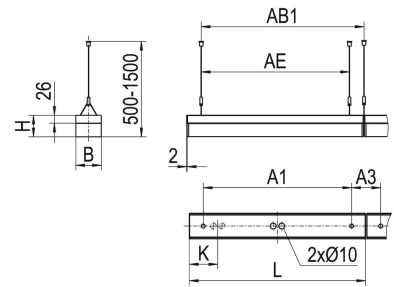
Produktbild

Abbildung ähnlich



Technische Daten / Abmessungen

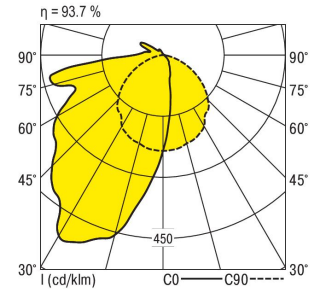
Maße [mm]	
L	1498
B	85
H	72
A1	1400
A3	96
AB1	1400
AE	1300
K	749
Bestückung max.	1XR-TUBE 45 W
Gewicht [kg]	3,54



Anzahl Betriebsgeräte	1	Anzahl Betriebsg. an LS B 16A	24
Nennlebensdauer-LED	L80B50		
Betriebsdauer [h]	50.000		
Umgebungstemp. tq [°C]	25		

Lichttechnische Daten

Phi_u [%]	91.45
Phi_o [%]	8.55
LITG/DIN	A 31
UTE	0.86G 0.08T
Leuchtenlichtstrom [lm]	6334
Leuchtenleistung [W]	48
Leuchteneffizienz [lm/W]	131
Farborttoleranz (initial)	< 3 SDCM



	Art-Nr.	Abd.	Lichtstrom [lm]	Lichtfarbe	Leistung [W]	L [mm]
R-TUBE 145-840M0700	0206173LD	matt	6763	840	41	1449
R-TUBE 145-830M0650	0206997LD	matt	6481	830	41	1449
R-TUBE 145-865M0700	0206176LD	matt	6763	865	41	1449
R-TUBE-G2 145-830M0350	1206579LD	matt	3485	830	22	1449
R-TUBE-G2 145-840M0350	1204993LD	matt	3640	840	22	1449
R-TUBE-G2 145-865M0350	1206725LD	matt	3640	865	22	1449
R-TUBE-G2 145-830M0450	1206603LD	matt	4370	830	27	1449
R-TUBE-G2 145-840M0450	1206598LD	matt	4560	840	27	1449
R-TUBE-G2 145-865M0450	1206782LD	matt	4560	865	27	1449
R-TUBE 145-830M0550	0206988LD	matt	5404	830	34	1449
R-TUBE 145-840M0550	0206991LD	matt	5639	840	34	1449
R-TUBE 145-865M0550	0206994LD	matt	5639	865	34	1449
R-TUBE 145-830M0350	0206579LD	matt	3485	830	22	1449
R-TUBE 145-840M0350	0204993LD	matt	3637	840	22	1449
R-TUBE 145-865M0350	0206725LD	matt	3637	865	22	1449
R-TUBE 145-830M0450	0206603LD	matt	4371	830	27	1449
R-TUBE 145-840M0450	0206598LD	matt	4560	840	27	1449
R-TUBE 145-865M0450	0206782LD	matt	4560	865	27	1449

Nachhaltige Leuchte mit austauschbarem LED-Leuchtmittel

	70	70	50	50	30	70	70	50	50	30	
p-Decke	50	30	50	30	30	50	30	50	30	30	
p-Wände	20	20	20	20	20	20	20	20	20	20	
p-Nutzebene	20	20	20	20	20	20	20	20	20	20	
Raumabmessungen	Blickrichtung quer					Blickrichtung parallel					
X											
Y											
2H	2H	25.4	26.9	25.6	27.1	27.3	23.3	24.9	23.5	25.0	25.2
	3H	27.1	28.5	27.4	28.7	29.0	24.1	25.5	24.3	25.7	25.9
	4H	28.5	29.8	28.7	30.1	30.3	24.2	25.5	24.5	25.8	26.0
	6H	30.1	31.4	30.4	31.6	31.9	24.2	25.5	24.5	25.7	26.0
	8H	30.6	31.9	30.9	32.1	32.4	24.1	25.4	24.5	25.7	25.9
	12H	30.9	32.1	31.3	32.4	32.7	24.1	25.3	24.4	25.6	25.9
4H	2H	25.7	27.0	26.0	27.3	27.5	24.1	25.4	24.3	25.7	25.9
	3H	27.7	28.8	28.0	29.1	29.4	25.0	26.2	25.3	26.4	26.7
	4H	29.2	30.4	29.6	30.7	31.0	25.2	26.3	25.5	26.6	26.9
	6H	31.1	32.2	31.5	32.5	32.9	25.2	26.2	25.6	26.6	27.0
	8H	31.8	32.8	32.2	33.1	33.5	25.2	26.2	25.6	26.5	26.9
	12H	32.2	33.1	32.6	33.5	33.9	25.2	26.0	25.6	26.4	26.9
8H	4H	29.4	30.3	29.8	30.7	31.1	25.9	26.8	26.3	27.2	27.6
	6H	31.6	32.4	32.1	32.8	33.3	26.2	27.0	26.6	27.4	27.9
	8H	32.4	33.2	32.9	33.6	34.1	26.2	27.0	26.7	27.5	27.9
	12H	32.9	33.6	33.4	34.1	34.6	26.3	26.9	26.8	27.4	27.9
12H	4H	29.3	30.2	29.8	30.6	31.1	26.3	27.2	26.7	27.6	28.0
	6H	31.6	32.4	32.1	32.8	33.3	26.8	27.6	27.3	28.0	28.5
	8H	32.5	33.2	33.0	33.7	34.2	27.1	27.8	27.6	28.2	28.8

Korrigierte Blendindizes für einen Gesamtlichtstrom von 6760 lm