

Dieses Produkt enthält Lichtquellen der Energieeffizienzklasse F

Spannung, 220-240V,50-60HZ



Schutzart: IP 20
nach DIN EN 60598/VDE 0711

Produktbeschreibung

Strahlerkopf Maße 130 x 130 mm, Dicke 31 mm. RIDI LED-Modul mit 16 Stück Highpower-LEDs. Integrierte Kühlung für wartungsfreie Passivkühlung.

Farbe weiß, ähnlich RAL 9016

Ausführung: Strahlermoduleinsatz KARO zur Montage in Tragschiene VLTM in Kombination mit Geräteträgern VLG... Zusatzmodul VLMF aus Aluminiumprofil, stranggepresst, weiß, silber (-SI) bzw. schwarz (-SW) pulverbeschichtet. Federstahlklammern für die Befestigung an der Tragschiene.

Die Module VLMF können variabel zwischen den Geräteträgern VLG... platziert werden. Elektrischer Adapter zum flexiblen Abgriff der Stromführung in der Tragschiene. Farbliche und optische Codierung zur einfachen Montage. Mechanische Codierung zur Vermeidung von Fehlmontage (Verdrehschutz).

Strahler drehbar montiert an Modul und verdrahtet auf elektrischen Adapter. Für verschiedene Anwendungsgebiete stehen unterschiedliche Optiken zur Verfügung, 46° Flood (-F), 28° Medium (-M), 11° Spot (-S). Strahlerserie im modernen quadratischen Design.

Strahlergehäuse quadratisch mit abgerundeten Ecken. Strahlerkopf um 360° drehbar und 110° schwenkbar. RIDI LED-Modul mit Highpower-LEDs und effizienten TIR-Optiken, passiv gekühlt über den Strahlerkopf. Strahlerkopf, Convertergehäuse und Haltearm aus Aluminiumdruckguss. Oberflächen strukturiert pulverbeschichtet in weiß (ähnlich RAL 9016), silber (ähnlich RAL 9006) oder schwarz (ähnlich RAL 9005). Blende um die Einzel-LEDs pulverbeschichtet schwarz.

Farbwiedergabeindex Ra >= 80, Farbtemperatur 4000 Kelvin (840)

Elektrische Ausführungen:

- el. Konv.: Elektronischer Converter für LED, 230 Volt, 50-60 Hz, verdrahtet auf elektrischen Adapter mit Phasenwahl über Schiebekontakt.

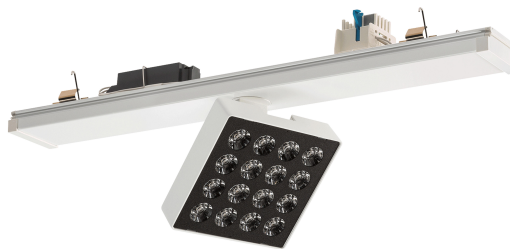
Betriebsgerät: schaltbar

Montage: Montage an Tragschiene VLTM ... über Federstahlklammern.

Hinweis: Die Zusatzmodule VLM(F) ... können je nach Aufbau nicht im Verbinderbereich platziert werden.

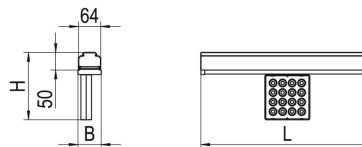
inkl. Leuchtmittel LED

Produktbild



Technische Daten / Abmessungen

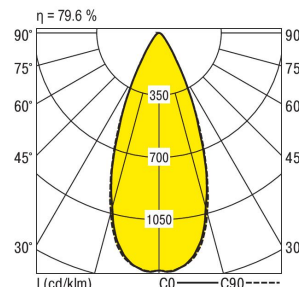
Maße [mm]	
L	500
B	67
H	195
Q	100
Gewicht [kg]	
	1,48



Anzahl Betriebsgeräte	1	Anzahl Betriebsg. an LS B 16A	34
Nennlebensdauer-LED	L80B50		
Betriebsdauer [h]	50.000		
Umgebungstemp. tq [°C]	25		

Lichttechnische Daten

Phi_u [%]	100.0
Phi_o [%]	0.0
LITG/DIN	A 70
UTE	0.80A
Leuchtenlichtstrom [lm]	3272
Leuchtenleistung [W]	36
Leuchteneffizienz [lm/W]	90
Farbortoleranz (initial)	< 3 SDCM
Farbtemperatur [K]	4000
Farbwiedergabeindex Ra	>= 80



p-Decke	70	70	50	50	30	70	70	50	50	30	
p-Wände	50	30	50	30	30	50	30	50	30	30	
p-Nutzebene	20	20	20	20	20	20	20	20	20	20	
Raumabmessungen	Blickrichtung quer					Blickrichtung parallel					
X	Y										
2H	2H	18.5	19.3	18.8	19.4	19.6	18.6	19.3	18.8	19.4	19.6
	3H	19.1	19.8	19.4	19.9	20.2	19.1	19.8	19.4	20.0	20.2
	4H	19.4	20.0	19.6	20.2	20.4	19.4	20.0	19.7	20.2	20.4
	6H	19.6	20.1	19.8	20.3	20.6	19.6	20.1	19.9	20.3	20.6
	8H	19.6	20.1	19.9	20.4	20.6	19.6	20.1	19.9	20.4	20.6
12H	19.6	20.1	19.9	20.3	20.6	19.6	20.1	19.9	20.4	20.6	
4H	2H	18.7	19.3	19.0	19.5	19.8	18.7	19.3	19.0	19.6	19.8
	3H	19.5	20.0	19.8	20.2	20.5	19.5	20.0	19.8	20.2	20.5
	4H	19.8	20.3	20.2	20.6	20.9	19.8	20.3	20.2	20.6	20.9
	6H	20.1	20.5	20.4	20.8	21.2	20.1	20.5	20.5	20.8	21.2
	8H	20.1	20.5	20.5	20.8	21.2	20.1	20.5	20.5	20.9	21.2
12H	20.1	20.4	20.5	20.8	21.2	20.1	20.5	20.5	20.8	21.2	
8H	4H	19.9	20.3	20.3	20.6	21.0	19.9	20.3	20.3	20.6	21.0
	6H	20.2	20.5	20.7	20.9	21.3	20.2	20.5	20.7	20.9	21.3
	8H	20.3	20.6	20.7	21.0	21.4	20.3	20.6	20.8	21.0	21.4
	12H	20.3	20.5	20.8	21.0	21.5	20.3	20.5	20.8	21.0	21.5
12H	4H	19.9	20.2	20.3	20.6	21.0	19.9	20.2	20.3	20.6	21.0
	6H	20.2	20.5	20.7	20.9	21.3	20.2	20.5	20.7	20.9	21.3
	8H	20.3	20.5	20.8	21.0	21.5	20.3	20.5	20.8	21.0	21.5

Korrigierte Blendindizes für einen Gesamtlichtstrom von 4110 lm