

Dieses Produkt enthält Lichtquellen der Energieeffizienzklasse E



Spannung, ~220-240V,50-60HZ  
 Schutzart: IP 20/44  
 nach DIN EN 60598/VDE 0711

**Produktbeschreibung**

Durchmesser 235 mm. Reflektor weiß (ähnlich RAL9016, reflexionsverstärkt), aus Polycarbonat.

**Farbe** weiß

**Ausführung:** Einbaudownlight Durchmesser 235 mm mit RIDI LED-Modul und Passivkühlkörper, bestehend aus Reflektorgehäuse und Geräteträger. Stabile Aluminiumplatte mit werkzeuglos zu betätigenden Befestigungsklammern für den Deckeneinbau.

Darunter angebrachter Light-Engine mit Funktionsmodul aus weißem Polycarbonat, zur Aufnahme des Reflektors über Bajonettverschluss. Diffusor aus transparentem, innen satiniertem Polycarbonat zum Schutz der LEDs.

Hocheffizientes RIDI-LED-Modul bestückt mit Mid-Power-LEDs für gleichmäßige Ausleuchtung und maximale Effizienz.

Treiber als unabhängiges Gerät mit Netzanschlussklemme, Kabelzugentlastung und Verbindungsleitung zum LED-Modul.

Schutzart raumseitig IP44, deckenseitig IP20.

Farbwiedergabeindex Ra >= 80, Farbtemperatur 3000 Kelvin (830)

**Elektrische Ausführungen:**

- dim. Konv. DALI: Elektronischer DALI-Konverter für LED, 220-240 Volt, 0/50-60 Hz und innen liegender Anschlussklemme 5x2,5mm<sup>2</sup>.

**Betriebsgerät:** dimmbar DALI

**Montage:** Befestigungsklammern für Klemmdicken von 0 bis 20 mm standardmäßig an das Leuchtengehäuse vormontiert.

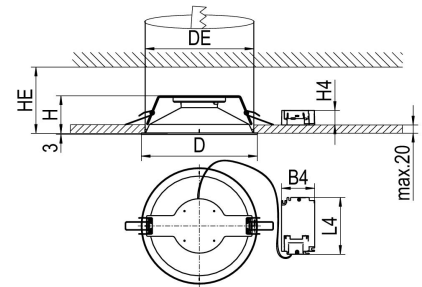
**inkl. Leuchtmittel LED-M**

**Produktbild**



**Technische Daten / Abmessungen**

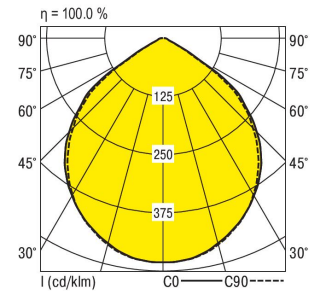
Maße [mm]	
L4	200
B4	70
H	95
H4	31
HE	100
D	235
D2	235
DE min	223
DE max	225
Gewicht [kg]	0,61



Anzahl Betriebsgeräte	1	Anzahl Betriebsg. an LS B 16A	31
Nennlebensdauer-LED	L80B50		
Betriebsdauer [h]	50.000		
Umgebungstemp. tq [°C]	25		

**Lichttechnische Daten**

Phi_u [%]	100,0
Phi_o [%]	0,0
LITG/DIN	A 50
UTE	1.00C
Leuchtenlichtstrom [lm]	2990
Leuchtenleistung [W]	23,5
Leuchteneffizienz [lm/W]	127
Farbortoleranz (initial)	< 3 SDCM
Farbtemperatur [K]	3000
Farbwiedergabeindex Ra	>= 80



	70	70	50	50	30	70	70	50	50	30	
p-Decke	50	30	50	30	30	50	30	50	30	30	
p-Wände	20	20	20	20	20	20	20	20	20	20	
p-Nutzebene	Blickrichtung quer					Blickrichtung parallel					
Raumabmessungen	X	Y									
2H	2H	23,0	25,3	23,3	25,6	25,9	22,6	25,0	23,0	25,3	25,6
	3H	22,8	25,1	23,1	25,4	25,7	22,4	24,7	22,8	25,0	25,4
	4H	22,6	24,9	23,0	25,2	25,6	22,3	24,6	22,7	24,9	25,3
	6H	22,5	24,8	22,9	25,1	25,5	22,2	24,4	22,6	24,8	25,2
	8H	22,5	24,7	22,9	25,0	25,4	22,2	24,4	22,6	24,7	25,1
	12H	22,4	24,6	22,8	25,0	25,4	22,1	24,3	22,5	24,7	25,1
4H	2H	22,7	25,0	23,1	25,3	25,7	22,4	24,7	22,8	25,0	25,4
	3H	22,5	24,7	22,9	25,1	25,5	22,2	24,4	22,6	24,8	25,2
	4H	22,4	24,5	22,8	24,9	25,4	22,1	24,2	22,5	24,6	25,1
	6H	22,3	24,4	22,8	24,8	25,3	22,0	24,1	22,5	24,5	25,0
	8H	22,2	24,3	22,7	24,8	25,2	22,0	24,1	22,5	24,5	25,0
	12H	22,2	24,3	22,7	24,7	25,2	21,9	24,0	22,4	24,5	24,9
8H	4H	22,1	24,2	22,6	24,7	25,1	21,8	23,9	22,3	24,4	24,8
	6H	22,1	24,1	22,6	24,6	25,1	21,8	23,8	22,3	24,3	24,8
	8H	22,1	24,1	22,6	24,6	25,1	21,8	23,8	22,3	24,3	24,8
	12H	22,1	24,1	22,6	24,6	25,1	21,8	23,8	22,4	24,3	24,9
12H	4H	22,0	24,1	22,5	24,5	25,0	21,7	23,8	22,2	24,3	24,7
	6H	22,0	24,0	22,5	24,5	25,0	21,7	23,7	22,2	24,2	24,7
	8H	22,0	24,0	22,5	24,5	25,0	21,8	23,7	22,3	24,2	24,8

Korrigierte Blendindizes für einen Gesamtlichtstrom von 2990 lm