

Dieses Produkt enthält Lichtquellen der Energieeffizienzklasse D



| | |
|-------------|------------------|
| Spannung, | 220-240V,50-60HZ |
| Schutzart: | IP 40 |
| Prüfzeichen | |

Produktbeschreibung

Leuchtenblende mit matt verspiegelten Reflektoren, tief breit strahlende Lichtverteilung.

Farbe weiß

Ausführung: LED-Anbauleuchte Einzelleuchte. Stabiles Leuchtengehäuse aus Stahlblech, weiß (ähnlich RAL9016). LED-Module mit aufgesetzten, matten Reflektoren für einen optimalen Lichtaustritt und eine perfekte Entblendung.

Lichtlenker mit Federbügeln im Leuchtengehäuse gehalten, beidseitig abklappbar. LED-Treiber in Leuchte eingebaut.

Farbwiedergabeindex Ra ≥ 80 , Farbtemperatur 4000 Kelvin (840)

Elektrische Ausführungen:

- el. Konv.: Elektronischer Konverter für LED, 220-240 Volt, 0/50-60 Hz und innen liegender Anschlussklemme.

Betriebsgerät: schaltbar

Montage: Deckenmontage mit beiliegendem Zubehör.

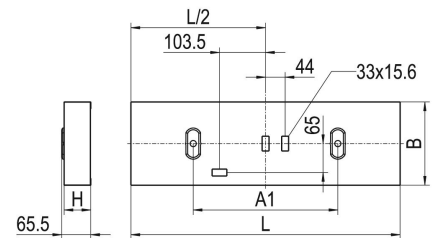
inkl. Leuchtmittel LED-M

Produktbild



Technische Daten / Abmessungen

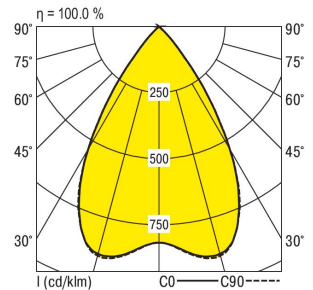
| Maße [mm] | |
|---------------------|-----|
| L | 630 |
| B | 187 |
| H | 60 |
| A1 | 325 |
| Gewicht [kg] | 2,7 |



| | | | | |
|-------------------------------|--------|--------------------------------------|--------|----|
| Anzahl Betriebsgeräte | 1 | Anzahl Betriebsg. an LS B 16A | | 36 |
| Nennlebensdauer-LED | L80B50 | L80B50 | L80B10 | |
| Betriebsdauer [h] | 50.000 | 90000 | 75000 | |
| Umgebungstemp. tq [°C] | 47 | 25 | 25 | |

Lichttechnische Daten

| | |
|---------------------------------|-----------|
| Phi_u [%] | 100.0 |
| Phi_o [%] | 0.0 |
| LITG/DIN | A 70 |
| UTE | 1.00A |
| Leuchtenlichtstrom [lm] | 1755 |
| Leuchtenleistung [W] | 15 |
| Leuchteneffizienz [lm/W] | 117 |
| Farbortoleranz (initial) | < 3 SDCM |
| Farbtemperatur [K] | 4000 |
| Farbwiedergabeindex Ra | ≥ 80 |



| Blendungsbewertung nach UGR | | | | | | | | | | | |
|-----------------------------|------|--------------------|------|------|------|------|------------------------|------|------|------|------|
| | | 70 | 70 | 50 | 50 | 30 | 70 | 70 | 50 | 50 | 30 |
| p-Decke | | 70 | 70 | 50 | 50 | 30 | 70 | 70 | 50 | 50 | 30 |
| p-Wände | | 50 | 30 | 50 | 30 | 30 | 50 | 30 | 50 | 30 | 30 |
| p-Nutzebene | | 20 | 20 | 20 | 20 | 20 | 20 | 20 | 20 | 20 | 20 |
| Raumabmessungen | | Blickrichtung quer | | | | | Blickrichtung parallel | | | | |
| X | Y | | | | | | | | | | |
| 2H | 2H | 17.8 | 18.6 | 18.0 | 18.8 | 19.0 | 17.8 | 18.6 | 18.1 | 18.8 | 19.0 |
| | 3H | 17.6 | 18.4 | 17.9 | 18.6 | 18.8 | 17.7 | 18.4 | 17.9 | 18.6 | 18.8 |
| | 4H | 17.6 | 18.2 | 17.9 | 18.5 | 18.7 | 17.6 | 18.3 | 17.9 | 18.5 | 18.7 |
| | 6H | 17.5 | 18.1 | 17.8 | 18.3 | 18.6 | 17.5 | 18.1 | 17.8 | 18.4 | 18.6 |
| | 8H | 17.5 | 18.0 | 17.8 | 18.3 | 18.6 | 17.5 | 18.1 | 17.8 | 18.3 | 18.6 |
| 12H | 17.4 | 18.0 | 17.7 | 18.2 | 18.5 | 17.5 | 18.0 | 17.8 | 18.3 | 18.5 | |
| 4H | 2H | 17.6 | 18.2 | 17.9 | 18.5 | 18.7 | 17.6 | 18.3 | 17.9 | 18.5 | 18.7 |
| | 3H | 17.4 | 18.0 | 17.7 | 18.2 | 18.5 | 17.5 | 18.0 | 17.8 | 18.3 | 18.5 |
| | 4H | 17.3 | 17.8 | 17.7 | 18.1 | 18.4 | 17.4 | 17.8 | 17.7 | 18.1 | 18.5 |
| | 6H | 17.2 | 17.7 | 17.6 | 18.0 | 18.4 | 17.3 | 17.7 | 17.7 | 18.0 | 18.4 |
| | 8H | 17.2 | 17.6 | 17.6 | 17.9 | 18.3 | 17.2 | 17.6 | 17.6 | 18.0 | 18.3 |
| 12H | 17.2 | 17.5 | 17.6 | 17.9 | 18.3 | 17.2 | 17.5 | 17.6 | 17.9 | 18.3 | |
| 8H | 4H | 17.2 | 17.6 | 17.6 | 17.9 | 18.3 | 17.2 | 17.6 | 17.6 | 18.0 | 18.3 |
| | 6H | 17.1 | 17.4 | 17.5 | 17.8 | 18.2 | 17.1 | 17.4 | 17.6 | 17.8 | 18.2 |
| | 8H | 17.0 | 17.3 | 17.5 | 17.7 | 18.2 | 17.1 | 17.3 | 17.5 | 17.8 | 18.2 |
| | 12H | 17.0 | 17.2 | 17.5 | 17.7 | 18.1 | 17.0 | 17.2 | 17.5 | 17.7 | 18.2 |
| 12H | 4H | 17.2 | 17.5 | 17.6 | 17.9 | 18.3 | 17.2 | 17.5 | 17.6 | 17.9 | 18.3 |
| | 6H | 17.0 | 17.3 | 17.5 | 17.7 | 18.2 | 17.1 | 17.3 | 17.5 | 17.8 | 18.2 |
| | 8H | 17.0 | 17.2 | 17.5 | 17.7 | 18.1 | 17.0 | 17.2 | 17.5 | 17.7 | 18.2 |

Korrigierte Blendindizes für einen Gesamtlichtstrom von 1755 lm