

Dieses Produkt enthält Lichtquellen der Energieeffizienzklasse D



Spannung, 220-240V,50-60HZ

Schutzart: IP 40

Prüfzeichen



**Produktbeschreibung**

Leuchtenblende mit matt verspiegelten Reflektoren, tief breit strahlende Lichtverteilung. Über einen integrierten, flexiblen Widerstand (ResFlex) lassen sich 10 unterschiedliche Widerstände und damit 10 unterschiedliche Lichtströme für die Leuchte einstellen (Werkseinstellung: Maximaler Lichtstrom).

Farbe weiß

**Ausführung:** LED-Anbauleuchte Einzelleuchte. Stabiles Leuchtengehäuse aus Stahlblech, weiß (ähnlich RAL9016). LED-Module mit aufgesetzten, mattierten Reflektoren für einen optimalen Lichtaustritt und eine perfekte Entblendung. Lichtlenker mit Federbügeln im Leuchtengehäuse gehalten, beidseitig abklappbar. LED-Treiber in Leuchte eingebaut.

Farbwiedergabeindex Ra >=80, Farbtemperatur 3000 Kelvin (830)

**Elektrische Ausführungen:**

- el. Konv. (-RF): Leuchten mit flexiblem Widerstand ResFlex. Elektronischer Konverter für LED, 220-240 Volt, 0/50-60 Hz und innen liegender Anschlussklemme.

**Betriebsgerät:** schaltbar

**Montage:** Deckenmontage mit beiliegendem Zubehör.

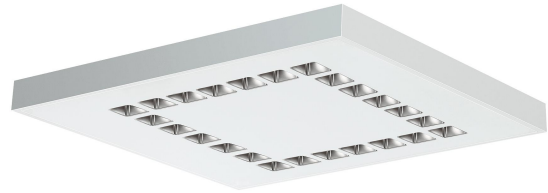
**inkl. Leuchtmittel LED-M**

**ResFlex:** Folgende Lichtströme sind über die verschiedenen Stufen des ResFlex einstellbar:

Pos	I (mA)	Flux (lm)	P (W)	Ta min (°C)	Ta max (°C)
0	847	4400	33	-20	0
1	911	4700	36	-20	0
2	978	5100	38	-20	0
3	1053	5400	41	-20	0
4	1131	5800	44	-20	0
5	1185	6100	47	-20	0
6	1276	6500	50	-20	0
7	1337	6800	53	-20	0
8	1401	7100	55	-20	0
9	1471	7400	58	-20	0

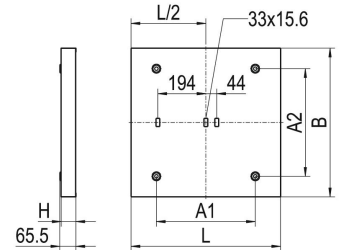
**Hinweis:** Die Werte im Bereich „Technische Daten“ beziehen sich auf die ResFlex-Position 9 (Werkseinstellung). Die Ta min und Ta max Werte der ResFlex Tabelle gelten nicht für Notlichtvarianten.

**Produktbild**



**Technische Daten / Abmessungen**

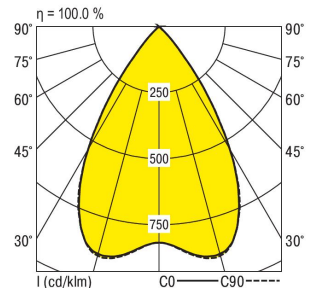
Maße [mm]	
L	630
B	626
H	60
A1	400
A2	435
Gewicht [kg]	6,9



Anzahl Betriebsgeräte	1	Anzahl Betriebsg. an LS B 16A		24
<b>Nennlebensdauer-LED</b>	L80B50	L80B50	L80B10	
<b>Betriebsdauer [h]</b>	50.000	70000	55000	
<b>Umgebungstemp. tq [°C]</b>	35	25	25	

**Lichttechnische Daten**

<b>Phi_u [%]</b>	100.0
<b>Phi_o [%]</b>	0.0
<b>LITG/DIN</b>	A 70
<b>UTE</b>	1.00A
<b>Leuchtenlichtstrom [lm]</b>	6900
<b>Leuchtenleistung [W]</b>	58
<b>Leuchteneffizienz [lm/W]</b>	118
<b>Farbortoleranz (initial)</b>	< 3 SDCM
<b>Farbtemperatur [K]</b>	3000
<b>Farbwiedergabeindex Ra</b>	>=80



Blendungsbewertung nach UGR		70	70	50	50	30	70	70	50	50	30
p-Decke		50	30	50	30	30	50	30	50	30	30
p-Wände		20	20	20	20	20	20	20	20	20	20
p-Nutzebene											
Raumabmessungen		Blickrichtung quer					Blickrichtung parallel				
X	Y										
2H	2H	17.7	18.6	18.0	18.7	18.9	17.8	18.6	18.0	18.8	18.9
	3H	17.6	18.3	17.9	18.5	18.7	17.6	18.4	17.9	18.6	18.8
	4H	17.5	18.2	17.8	18.4	18.6	17.6	18.2	17.8	18.4	18.7
	6H	17.5	18.0	17.8	18.3	18.5	17.5	18.1	17.8	18.3	18.6
	8H	17.4	18.0	17.7	18.2	18.5	17.4	18.0	17.8	18.3	18.5
12H	17.4	17.9	17.7	18.2	18.5	17.4	17.9	17.7	18.2	18.5	
4H	2H	17.5	18.2	17.8	18.4	18.6	17.6	18.2	17.8	18.4	18.7
	3H	17.4	17.9	17.7	18.2	18.5	17.4	17.9	17.7	18.2	18.5
	4H	17.3	17.8	17.6	18.1	18.4	17.3	17.8	17.7	18.1	18.4
	6H	17.2	17.6	17.6	17.9	18.3	17.2	17.6	17.6	18.0	18.3
	8H	17.1	17.5	17.5	17.9	18.3	17.2	17.6	17.6	17.9	18.3
12H	17.1	17.4	17.5	17.8	18.2	17.1	17.5	17.5	17.8	18.2	
8H	4H	17.1	17.5	17.5	17.9	18.3	17.2	17.6	17.6	17.9	18.3
	6H	17.1	17.3	17.5	17.7	18.2	17.1	17.4	17.5	17.8	18.2
	8H	17.0	17.3	17.4	17.7	18.1	17.0	17.3	17.5	17.7	18.2
	12H	16.9	17.2	17.4	17.6	18.1	17.0	17.2	17.4	17.6	18.1
12H	4H	17.1	17.4	17.5	17.8	18.2	17.1	17.5	17.5	17.8	18.2
	6H	17.0	17.3	17.4	17.7	18.1	17.0	17.3	17.5	17.7	18.2
	8H	16.9	17.2	17.4	17.6	18.1	17.0	17.2	17.4	17.6	18.1

Korrigierte Blendindizes für einen Gesamtlichtstrom von 6900 lm