

Dieses Produkt enthält Lichtquellen der Energieeffizienzklasse D



Spannung,	~220-240V,50-60HZ
Schutzart:	IP 20
Prüfzeichen	

Produktbeschreibung

Ein Kunststoffstirnteil mit eingebauter Schukosteckdose (max. 16A) und eingebauter Netzschalter. Schutzart IP 20.
Inklusive Leuchtmittel RIDI-TUBE.

Farbe weiß

Ausführung: Einzeilleuchte für Decken- oder Wandmontage. Alu-Strangpressprofil, weiß pulverbeschichtet, Farbe ähnlich RAL9016, mit Kunststoffstirnteilen aus UV-beständigem Polyamid. Wanne aus opalem, UV-beständigem PMMA mit satinierter Oberfläche. Wanne ohne Verschlüsse direkt auf das Aluminiumprofil werkzeuglos aufgeclipst. Leuchtmittel: RIDI-TUBE.

Farbwiedergabeindex Ra >= 80, Farbtemperatur 4000 Kelvin (840)

Fassungssystem: Fassung-Sockel-System RIDI-TUBE mit elektrischer und mechanischer Schnittstelle, verpolungssicher. Werkzeugloser Lampenwechsel über Drehrast-Mechanik, entsprechend konventionellen Leuchtstofflampen. Längsseitige Fixierung innerhalb der Fassung durch Hintergreifen auf mechanischer und elektrischer Seite.

Elektrische Ausführungen:

- el. Konv.: Elektronischer Konverter für LED, 220-240 Volt, 0/50-60 Hz und innen liegender Anschlussklemme.

Betriebsgerät: schaltbar

Montage: Direkte Decken- oder Wandmontage ohne weiteres Zubehör.

inkl. Leuchtmittel R-TUBE

R-TUBE-G2 085-840M0300, Art-Nr. 1206604LD, Abdeckung matt



Ausführung: LED-Leuchtmittel RIDI-TUBE, Farbwiedergabe Ra >= 80, Farbortoleranz < 3 Step Mac Adam (initial). LED-Module als Linearplatine ausgebildet. Mid-Power LEDs für gleichmäßige Ausleuchtung und maximale Effizienz. Grundprofil aus stranggepresstem Aluminium für optimales Thermomanagement. Linearplatine kontinuierlich über die gesamte Länge mit Grundprofil verschränkt. Abdeckung aus satiniertem PMMA für effiziente Lichtauskopplung, Fassung aus robustem PC weiß. Betrieb mit einem externen LED-Treiber (in Leuchte verbaut), Konstantstrom, Schutzkleinspannung kleiner 60 Volt (SELV-konform).

	Art-Nr.	Abd.	Lichtstrom [lm]	Lichtfarbe	Leistung [W]	L [mm]
R-TUBE-G2 085-840M0300	1206604LD	matt	3000	840	18	849
R-TUBE 085/19W 310K840	0206623GF	klar	3100	840	19	849

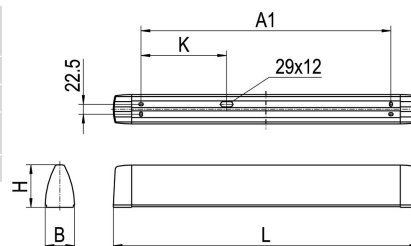
Nachhaltige Leuchte mit austauschbarem LED-Leuchtmittel

Produktbild



Technische Daten / Abmessungen

Maße [mm]	
L	960
B	67
H	97
Bestückung max.	1XR-TUBE 19 W
Gewicht [kg]	1,8



Nennlebensdauer-LED	L80B50
Betriebsdauer [h]	50.000
Umgebungstemp. tq [°C]	25

Lichttechnische Daten

Farbtemperatur [K]	4000
Farbwiedergabeindex Ra	>= 80