



Schutzart:  
nach DIN EN 60598/VDE 0711

IP 20

## Produktbeschreibung

**Farbe** aluminium

**Ausführung:** Einbautragprofil für Direktleuchte aus stranggepresstem Aluminiumprofil, Oberfläche natur eloxiert (-NE).

Vorbereitung zur Aufnahme der Geräteträger und der Zubehörteile des VENICE-Baukastens. Aluminiumtragprofile jeweils in 1-, 2- oder 3-längiger Ausführung verfügbar.

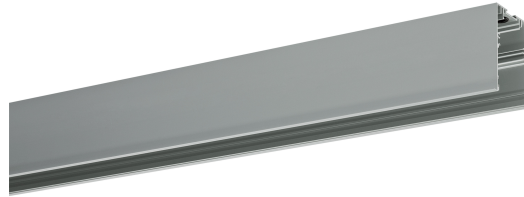
Verwendbar für VENICE-Konstrukte in Schutzart IP20. Flexibel abgreifbare Stromführung 5 x 2,5 mm<sup>2</sup> und 6 x 1,5 mm<sup>2</sup> für Steuerleitung und 2 separate Notlichtkreise.

• **Betriebsgerät:** ohne VG

**Montage:** Tragprofil mit Schlüssellochern für feste Befestigungsabstände bzw. Einbaubefestigungssatz und mit T-Nut zur Aufnahme von längsverschiebbaren Befestigungselementen. Schmäler sichtbarer Rand zum Abdecken des Sägerandes des Deckenausschnittes. Für einen annähernd randlosen Einbau kann der Anbaulichkanal VENICE-A mit entsprechendem Befestigungssatz auch eingebaut bzw. einbetoniert werden.

Für die Herstellung von VENICE-Konstrukten sind Verbinder in L-, T- und Kreuzform lieferbar, siehe Zubehör.

## Produktbild



## Technische Daten / Abmessungen

Maße [mm]	
<b>L</b>	3560
<b>B</b>	80
<b>H</b>	98
<b>Gewicht [kg]</b>	7,5

