



Schutzart: IP 20
nach DIN EN 60598/VDE 0711

Produktbeschreibung

Farbe aluminium

Ausführung: Anbautragprofil für Direktleuchte aus stranggepresstem Aluminiumprofil, Oberfläche natur eloxiert (-NE).

T-Nut im Aluminiumprofil zur Aufnahme von längverschiebbarem Pendelsatz. Vorbereitung zur Aufnahme der Geräteträger und der Zubehörteile des VENICE-Baukastens.

Aluminiumtragprofile jeweils in 1-, 2- oder 3-längiger Ausführung verfügbar.

Verwendbar für VENICE-Konstrukte in Schutzart IP20. Flexibel abgreifbare Stromführung 5 x 2,5 mm² und 6 x 1,5 mm² für Steuerleitung und 2 separate Notlichtkreise.

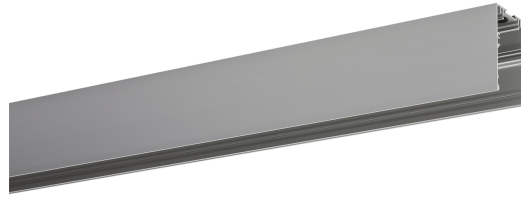
•

Betriebsgerät: ohne VG

Montage: Deckenanbau oder Pendelmontage. Tragprofil mit Schlüssellochern für feste Befestigungsabstände und mit T-Nut zur Aufnahme von längverschiebbaren Befestigungselementen. Für einen annähernd randlosen Einbau kann der Anbaulichtkanal VENICE-A mit entsprechendem Befestigungssatz auch eingebaut bzw. einbetoniert werden.

Für die Herstellung von VENICE-Konstrukten sind Verbindungsstücke in L-, T- und Kreuzform lieferbar, siehe Zubehör.

Produktbild



Technische Daten / Abmessungen

Maße [mm]	
L	4460
B	67
H	98
Gewicht [kg]	9,4

