

Spannung,	~230-240V,50-60HZ
Schutzart:	IP 64
nach DIN EN 60598/VDE 0711	

**Produktbeschreibung**

Extrudierte Kunststoffwanne aus transparentem, UV-stabilisiertem Polycarbonat (PC) mit angeschweißten Spritzgussendeckeln. Reflektor asymmetrisch eingebaut aus reflexionsverstärktem, seidenmatt eloxiertem Reinstaluminium mit Silberbeschichtung. Für Leuchtmittel RIDI-TUBE.

**Farbe** silber

**Ausführung:** Einzeleuchte für Decken- oder Pendelmontage. Leuchtgehäuse aus verwindungssteifem profiliertem Stahlblech, weiß bzw. silber (SI) kunstharzbeschichtet, mit aufgesetzten Kunststoffstirnteilen. Stirnteile mit Ausbrechöffnungen 3x Ø 10 mm und 1x 10 mm x 20 mm für stirnseitige Kabeleinführung. Reflektor aus Stahlblech, weiß kunstharzbeschichtet, zur Erhöhung des Wirkungsgrades und als Abdeckung der elektrischen Komponenten. Schutzartbedingte umlaufende Dichtung zwischen Wanne und Leuchtgehäuse. Dichtungsdistanz zur Abdichtung der Befestigungsöffnung zwischen Decke und Leuchtgehäuse. Wannbefestigung werkzeuglos durch integrierte Halteklammern im Leuchtgehäuse. Für Leuchtmittel RIDI-TUBE (separat zu bestellen).

**Fassungssystem:** Fassung-Sockel-System RIDI-TUBE mit elektrischer und mechanischer Schnittstelle, verpolungssicher. Werkzeugloser Lampenwechsel über Drehrast-Mechanik, entsprechend konventionellen Leuchtstofflampen. Längsseitige Fixierung innerhalb der Fassung durch Hintergreifen auf mechanischer und elektrischer Seite.

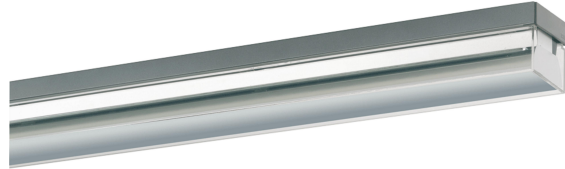
**Elektrische Ausführungen:**

- dim. Konv. DALI: Elektronischer DALI-Konverter für LED, 220-240 Volt, 0/50-60 Hz und innen liegender Anschlussklemme.

**Betriebsgerät:** dimmbar DALI

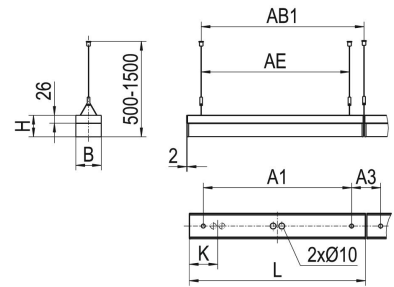
**Montage:** Direkte Deckenmontage ohne weiteres Zubehör. Pendelmontage mit entsprechenden Befestigungssätzen ZSP...LF-T16-S.

**Produktbild**



**Technische Daten / Abmessungen**

<b>Maße [mm]</b>	
L	1198
B	85
H	72
A1	1100
A3	96
AB1	1100
AE	1000
K	599
<b>Bestückung max.</b>	1XR-TUBE 30 W
<b>Gewicht [kg]</b>	0,69



<b>Nennlebensdauer-LED</b>	L80B50
<b>Betriebsdauer [h]</b>	50.000
<b>Umgebungstemp. tq [°C]</b>	25

**Empfohlene RIDI-TUBE**



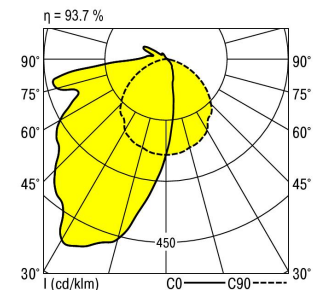
**R-TUBE 115-840M0500, Art-Nr. 0206601LD, Abdeckung matt**

**Ausführung:** LED-Leuchtmittel RIDI-TUBE, Farbwiedergabe Ra >= 80, Farbortoleranz < 3 Step Mac Adam (initial). LED-Module als Linearplatine ausgebildet. Mid-Power LEDs für gleichmäßige Ausleuchtung und maximale Effizienz. Grundprofil aus stranggepresstem Aluminium für optimales Thermomanagement. Linearplatine kontinuierlich über die gesamte Länge mit Grundprofil verschränkt. Abdeckung aus satiniertem PMMA für effiziente Lichtauskopplung, Fassung aus robusterem PC weiß. Betrieb mit einem externen LED-Treiber (in Leuchte verbaut), Konstantstrom, Schutzkleinspannung kleiner 60 Volt (SELV-konform).

Art-Nr.	Abd.	Lichtstrom [lm]	Lichtfarbe	Leistung [W]	Leistung L [mm]
R-TUBE 115-840M0500	0206601LD matt	4775	840	29	1149
R-TUBE 115-830M0450	0206620LD matt	4575	830	29	1149
R-TUBE 115-865M0500	0206707LD matt	4775	865	29	1149
R-TUBE-G2 115-830M0300	1206575LD matt	2890	830	18	1149
R-TUBE-G2 115-840M0300	1206576LD matt	3020	840	18	1149
R-TUBE-G2 115-865M0300	1206722LD matt	3020	865	18	1149
R-TUBE 115-830M0300	0206575LD matt	2893	830	18	1149
R-TUBE 115-840M0300	0206576LD matt	3019	840	18	1149
R-TUBE 115-865M0300	0206722LD matt	3019	865	18	1149

**Lichttechnische Daten**

<b>Phi_u [%]</b>	91.0
<b>Phi_o [%]</b>	9.0
<b>LITG/DIN</b>	A 31
<b>UTE</b>	0.85G 0.08T
<b>Leuchtenlichtstrom [lm]</b>	4404
<b>Leuchtenleistung [W]</b>	35
<b>Leuchteneffizienz [lm/W]</b>	125
<b>Farbortoleranz (initial)</b>	< 3 SDCM



Nachhaltige Leuchte mit austauschbarem LED-Leuchtmittel

	70	70	50	50	30	70	70	50	50	30	
p-Decke											
p-Wände	50	30	50	30	30	50	30	50	30	30	
p-Nutzebene	20	20	20	20	20	20	20	20	20	20	
Raumabmessungen X	Blickrichtung quer					Blickrichtung parallel					
Y											
2H	2H	24.5	26.0	24.7	26.2	26.4	22.4	23.9	22.6	24.1	24.3
	3H	26.2	27.6	26.5	27.8	28.1	23.1	24.5	23.3	24.7	24.9
	4H	27.5	28.9	27.8	29.1	29.4	23.2	24.6	23.5	24.8	25.0
	6H	29.0	30.3	29.3	30.6	30.8	23.2	24.5	23.5	24.8	25.0
	8H	29.6	30.8	29.9	31.1	31.3	23.2	24.4	23.5	24.7	25.0
	12H	29.9	31.1	30.2	31.3	31.6	23.1	24.3	23.5	24.6	24.9
4H	2H	24.8	26.1	25.1	26.4	26.6	23.1	24.5	23.4	24.7	25.0
	3H	26.8	28.0	27.1	28.3	28.6	24.0	25.2	24.4	25.5	25.8
	4H	28.3	29.4	28.7	29.8	30.1	24.3	25.4	24.6	25.7	26.0
	6H	30.1	31.1	30.5	31.5	31.8	24.3	25.4	24.7	25.7	26.1
	8H	30.7	31.7	31.1	32.0	32.5	24.3	25.3	24.7	25.7	26.1
	12H	31.1	32.0	31.5	32.4	32.8	24.3	25.2	24.7	25.6	26.0
8H	4H	28.5	29.4	28.9	29.8	30.2	25.0	26.0	25.4	26.3	26.7
	6H	30.5	31.4	31.0	31.8	32.2	25.3	26.2	25.8	26.6	27.0
	8H	31.3	32.1	31.8	32.5	33.0	25.4	26.2	25.9	26.6	27.1
	12H	31.8	32.5	32.3	33.0	33.5	25.5	26.1	26.0	26.6	27.1
12H	4H	28.4	29.3	28.9	29.7	30.1	25.4	26.2	25.8	26.6	27.1
	6H	30.6	31.3	31.0	31.8	32.3	25.9	26.7	26.4	27.1	27.6
	8H	31.4	32.1	31.9	32.6	33.1	26.2	26.8	26.7	27.3	27.8

Korrigierte Blendindizes für einen Gesamtlichtstrom von 4700 lm