



Spannung,	~230-240V,50-60HZ
Schutzart:	IP 64
nach DIN EN 60598/VDE 0711	

Produktbeschreibung

Extrudierte Kunststoffwanne aus opalem, UV-stabilisiertem Polycarbonat (PC) mit angeschweißten Spritzgussendeckeln. Für Leuchtmittel RIDI-TUBE.

Farbe silber

Ausführung: Einzelleuchte für Decken- oder Pendelmontage. Leuchtgehäuse aus verwindungssteifem profiliertem Stahlblech, weiß bzw. silber (SI) kunstharzbeschichtet, mit aufgesetzten Kunststoffstirnteilen. Stirnteile mit Ausbrechöffnungen 3x Ø 10 mm und 1x 10 mm x 20 mm für stirnseitige Kabeleinführung. Reflektor aus Stahlblech, weiß kunstharzbeschichtet, zur Erhöhung des Wirkungsgrades und als Abdeckung der elektrischen Komponenten. Schutzartbedingte umlaufende Dichtung zwischen Wanne und Leuchtgehäuse. Dichtungsdistanz zur Abdichtung der Befestigungsöffnung zwischen Decke und Leuchtgehäuse. Wannenbefestigung werkzeuglos durch integrierte Halteklammern im Leuchtgehäuse. Für Leuchtmittel RIDI-TUBE (separat zu bestellen).

Fassungssystem: Fassung-Sockel-System RIDI-TUBE mit elektrischer und mechanischer Schnittstelle, verpolungssicher. Werkzeugloser Lampenwechsel über Drehrast-Mechanik, entsprechend konventionellen Leuchtstofflampen. Längsseitige Fixierung innerhalb der Fassung durch Hintergreifen auf mechanischer und elektrischer Seite.

Elektrische Ausführungen:

- el. Konv.: Elektronischer Converter für LED, 220-240 Volt, 0/50-60 Hz und innen liegender Anschlussklemme.

Betriebsgerät: schaltbar

Montage: Direkte Deckenmontage ohne weiteres Zubehör. Pendelmontage mit entsprechenden Befestigungssätzen ZSP...LF-T16-S.

Empfohlene RIDI-TUBE



R-TUBE 145-840M0550, Art-Nr. 0206991LD, Abdeckung matt

Ausführung: LED-Leuchtmittel RIDI-TUBE, Farbwiedergabe Ra >= 80, Farborttoleranz < 3 Step Mac Adam (initial). LED-Module als Linearplatine ausgebildet. Mid-Power LEDs für gleichmäßige Ausleuchtung und maximale Effizienz. Grundprofil aus stranggepresstem Aluminium für optimales Thermomanagement. Linearplatine kontinuierlich über die gesamte Länge mit Grundprofil verschränkt. Abdeckung aus satiniertem PMMA für effiziente Lichtauskopplung, Fassung aus robustem PC weiß. Betrieb mit einem externen LED-Treiber (in Leuchte verbaut), Konstantstrom, Schutzkleinspannung kleiner 60 Volt (SELV-konform).

Art-Nr.	Abd.	Lichtstrom [lm]	Lichtfarbe	Leistung [W]	L [mm]
R-TUBE 145-840M0550	0206991LD matt	5639	840	34	1449
R-TUBE 145-830M0550	0206988LD matt	5404	830	34	1449
R-TUBE 145-865M0550	0206994LD matt	5639	865	34	1449
R-TUBE-G2 145-830M0350	1206579LD matt	3485	830	22	1449
R-TUBE-G2 145-840M0350	1204993LD matt	3640	840	22	1449
R-TUBE-G2 145-865M0350	1206725LD matt	3640	865	22	1449
R-TUBE-G2 145-830M0450	1206603LD matt	4370	830	27	1449
R-TUBE-G2 145-840M0450	1206598LD matt	4560	840	27	1449
R-TUBE-G2 145-865M0450	1206782LD matt	4560	865	27	1449
R-TUBE 145-830M0650	0206997LD matt	6481	830	41	1449
R-TUBE 145-840M0700	0206173LD matt	6763	840	41	1449
R-TUBE 145-865M0700	0206176LD matt	6763	865	41	1449
R-TUBE 145-830M0350	0206579LD matt	3485	830	22	1449
R-TUBE 145-840M0350	0204993LD matt	3637	840	22	1449
R-TUBE 145-865M0350	0206725LD matt	3637	865	22	1449
R-TUBE 145-830M0450	0206603LD matt	4371	830	27	1449
R-TUBE 145-840M0450	0206598LD matt	4560	840	27	1449
R-TUBE 145-865M0450	0206782LD matt	4560	865	27	1449

Nachhaltige Leuchte mit austauschbarem LED-Leuchtmittel

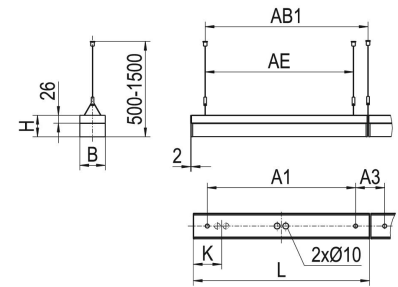
Produktbild

Abbildung ähnlich



Technische Daten / Abmessungen

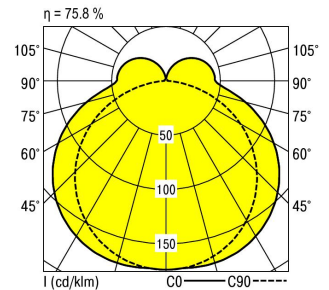
Maße [mm]	
L	1498
B	85
H	72
A1	1400
A3	96
AB1	1400
AE	1300
K	749
Bestückung max.	1XR-TUBE 45 W
Gewicht [kg]	3,45



Nennlebensdauer-LED	L80B50
Betriebsdauer [h]	50.000
Umgebungstemp. tq [°C]	25

Lichttechnische Daten

Phi_u [%]	82.7
Phi_o [%]	17.3
LITG/DIN	B 31
UTE	0.63E 0.13T
Leuchtenlichtstrom [lm]	5003
Leuchtenleistung [W]	49
Leuchteneffizienz [lm/W]	102
Farborttoleranz (initial)	< 3 SDCM



Raumabmessungen		Blickrichtung quer					Blickrichtung parallel				
X	Y	70	70	50	50	30	70	70	50	50	30
p-Decke		70	70	50	50	30	70	70	50	50	30
p-Wände		50	30	50	30	30	50	30	50	30	30
p-Nutzebene		20	20	20	20	20	20	20	20	20	20
2H	2H	19.0	20.6	19.3	20.9	21.1	18.7	20.2	19.0	20.5	20.8
	3H	20.7	22.2	21.1	22.5	22.8	20.1	21.5	20.4	21.8	22.1
	4H	21.5	22.8	21.9	23.2	23.5	20.6	21.9	21.0	22.3	22.6
	6H	22.2	23.4	22.5	23.8	24.2	20.9	22.2	21.3	22.5	22.9
	8H	22.5	23.7	22.9	24.0	24.4	21.0	22.2	21.4	22.6	23.0
	12H	22.7	23.9	23.1	24.3	24.7	21.0	22.2	21.4	22.5	23.0
4H	2H	19.6	20.9	19.9	21.2	21.6	19.3	20.6	19.6	21.0	21.3
	3H	21.4	22.6	21.8	23.0	23.4	20.8	22.0	21.3	22.4	22.8
	4H	22.3	23.4	22.8	23.8	24.3	21.5	22.5	21.9	23.0	23.4
	6H	23.1	24.1	23.6	24.6	25.0	21.9	22.9	22.4	23.3	23.8
	8H	23.5	24.4	24.0	24.9	25.4	22.0	22.9	22.5	23.4	23.9
	12H	23.8	24.7	24.3	25.2	25.7	22.0	22.9	22.6	23.4	23.9
8H	4H	22.5	23.4	23.0	23.9	24.4	21.8	22.7	22.3	23.2	23.7
	6H	23.5	24.3	24.0	24.8	25.4	22.4	23.2	22.9	23.7	24.3
	8H	24.0	24.7	24.5	25.3	25.9	22.6	23.3	23.1	23.8	24.5
	12H	24.5	25.1	25.1	25.7	26.3	22.7	23.3	23.3	23.9	24.6
12H	4H	22.5	23.3	23.0	23.8	24.4	21.8	22.6	22.3	23.1	23.7
	6H	23.5	24.2	24.1	24.8	25.4	22.5	23.2	23.0	23.7	24.3
	8H	24.1	24.7	24.7	25.3	25.9	22.7	23.4	23.3	24.0	24.6

Korrigierte Blendindizes für einen Gesamtlichtstrom von 6600 lm