



Spannung, ~230-240V,50-60HZ  
 Schutzart: IP 20  
 nach DIN EN 60598/VDE 0711

**Produktbeschreibung**

Parabolspiegelraster SM aus hochreflektierendem, seidenmatt eloxiertem Reinstaluminium mit Silberbeschichtung.

**Farbe** weiß

**Ausführung:** Einzelleuchte zur Sanierung für den Einbau in vorhandene Leuchte. Gehäuse aus Stahlblech gefertigt, weiß (ähnlich RAL9016) pulverbeschichtet. Stoßfugenfreie, glatte Gehäuseunterseite und zurückgesetztes Gerätträgergehäuse. Einfache Realisierung von Leuchten mit Sondermaßen. Ausführungen mit DALI-EVG, Sensoren, Abluft, etc. möglich. Bei Bedarf bitte im Werk anfragen. Befestigungssatz ist auf die Altleuchte abzustimmen, daher auf Anfrage.

**Fassungssystem:** Fassung-Sockel-System RIDI-TUBE mit elektrischer und mechanischer Schnittstelle, verpolungssicher. Werkzeugloser Lampenwechsel über Drehrast-Mechanik, entsprechend konventionellen Leuchtstofflampen. Längsseitige Fixierung innerhalb der Fassung durch Hintergreifen auf mechanischer und elektrischer Seite.

**Elektrische Ausführungen:**

- el. Konv.: Elektronischer Konverter für LED, 220-240 Volt, 0/50-60 Hz und innen liegender Anschlussklemme.

**Betriebsgerät:** schaltbar

**Empfohlene RIDI-TUBE**



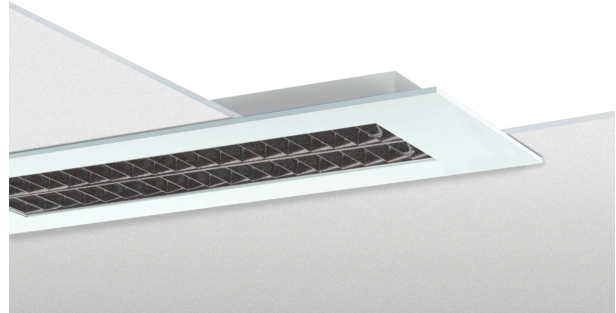
**R-TUBE 115-840M0500, Art-Nr. 0206601LD, Abdeckung matt**

**Ausführung:** LED-Leuchtmittel RIDI-TUBE, Farbwiedergabe Ra >= 80, Farbortoleranz < 3 Step Mac Adam (initial). LED-Module als Linearplatine ausgebildet. Mid-Power LEDs für gleichmäßige Ausleuchtung und maximale Effizienz. Grundprofil aus stranggepresstem Aluminium für optimales Thermomanagement. Linearplatine kontinuierlich über die gesamte Länge mit Grundprofil verschränkt. Abdeckung aus satiniertem PMMA für effiziente Lichtauskopplung, Fassung aus robustem PC weiß. Betrieb mit einem externen LED-Treiber (in Leuchte verbaut), Konstantstrom, Schutzkleinspannung kleiner 60 Volt (SELV-konform).

|                        | Art-Nr.   | Abd. | Lichtstrom [lm] | Lichtfarbe | Leistung [W] | L [mm] |
|------------------------|-----------|------|-----------------|------------|--------------|--------|
| R-TUBE 115-840M0500    | 0206601LD | matt | 4775            | 840        | 29           | 1149   |
| R-TUBE 115-830M0450    | 0206620LD | matt | 4575            | 830        | 29           | 1149   |
| R-TUBE 115-865M0500    | 0206707LD | matt | 4775            | 865        | 29           | 1149   |
| R-TUBE-G2 115-830M0300 | 1206575LD | matt | 2890            | 830        | 18           | 1149   |
| R-TUBE-G2 115-840M0300 | 1206576LD | matt | 3020            | 840        | 18           | 1149   |
| R-TUBE-G2 115-865M0300 | 1206722LD | matt | 3020            | 865        | 18           | 1149   |
| R-TUBE 115-830M0300    | 0206575LD | matt | 2893            | 830        | 18           | 1149   |
| R-TUBE 115-840M0300    | 0206576LD | matt | 3019            | 840        | 18           | 1149   |
| R-TUBE 115-865M0300    | 0206722LD | matt | 3019            | 865        | 18           | 1149   |

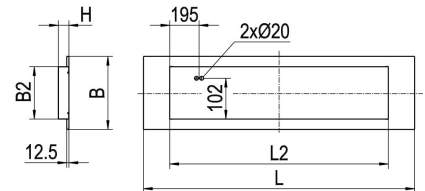
Nachhaltige Leuchte mit austauschbarem LED-Leuchtmittel

**Produktbild**



**Technische Daten / Abmessungen**

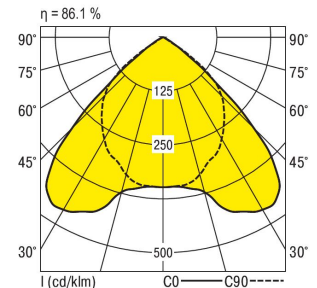
| Maße [mm]       |               |
|-----------------|---------------|
| L               | 1255          |
| L2              | 1170          |
| B               | 630           |
| B2              | 290           |
| H               | 60            |
| Bestückung max. | 2XR-TUBE 30 W |
| Gewicht [kg]    | 8,6           |



|                        |        |                               |    |
|------------------------|--------|-------------------------------|----|
| Anzahl Betriebsgeräte  | 1      | Anzahl Betriebsg. an LS B 16A | 24 |
| Nennlebensdauer-LED    | L80B50 |                               |    |
| Betriebsdauer [h]      | 50.000 |                               |    |
| Umgebungstemp. tq [°C] | 25     |                               |    |

**Lichttechnische Daten**

|                          |          |
|--------------------------|----------|
| Phi_u [%]                | 100.0    |
| Phi_o [%]                | 0.0      |
| LITG/DIN                 | A 50     |
| UTE                      | 0.86C    |
| Leuchtenlichtstrom [lm]  | 8231     |
| Leuchtenleistung [W]     | 68       |
| Leuchteneffizienz [lm/W] | 121      |
| Farbortoleranz (initial) | < 3 SDCM |



| Blendungsbewertung nach UGR |     | 70                 | 70   | 50   | 50   | 30   | 70                     | 70   | 50   | 50   | 30   |
|-----------------------------|-----|--------------------|------|------|------|------|------------------------|------|------|------|------|
| p-Decke                     |     | 70                 | 70   | 50   | 50   | 30   | 70                     | 70   | 50   | 50   | 30   |
| p-Wände                     |     | 50                 | 30   | 50   | 30   | 30   | 50                     | 30   | 50   | 30   | 30   |
| p-Nutzebene                 |     | 20                 | 20   | 20   | 20   | 20   | 20                     | 20   | 20   | 20   | 20   |
| Raumabmessungen             |     | Blickrichtung quer |      |      |      |      | Blickrichtung parallel |      |      |      |      |
| X                           | Y   |                    |      |      |      |      |                        |      |      |      |      |
| 2H                          | 2H  | 18.9               | 20.1 | 19.1 | 20.3 | 20.5 | 18.1                   | 19.3 | 18.3 | 19.5 | 19.7 |
|                             | 3H  | 18.7               | 19.8 | 19.0 | 20.1 | 20.3 | 17.9                   | 19.0 | 18.2 | 19.2 | 19.5 |
|                             | 4H  | 18.6               | 19.7 | 18.9 | 19.9 | 20.2 | 17.8                   | 18.9 | 18.1 | 19.1 | 19.3 |
|                             | 6H  | 18.6               | 19.5 | 18.9 | 19.8 | 20.0 | 17.8                   | 18.7 | 18.1 | 18.9 | 19.2 |
|                             | 8H  | 18.5               | 19.4 | 18.8 | 19.7 | 20.0 | 17.7                   | 18.6 | 18.0 | 18.9 | 19.2 |
|                             | 12H | 18.5               | 19.3 | 18.8 | 19.6 | 19.9 | 17.7                   | 18.5 | 18.0 | 18.8 | 19.1 |
| 4H                          | 2H  | 18.7               | 19.8 | 19.0 | 20.0 | 20.3 | 17.9                   | 18.9 | 18.2 | 19.2 | 19.4 |
|                             | 3H  | 18.6               | 19.4 | 18.9 | 19.7 | 20.0 | 17.8                   | 18.6 | 18.1 | 18.9 | 19.2 |
|                             | 4H  | 18.5               | 19.3 | 18.9 | 19.6 | 19.9 | 17.7                   | 18.4 | 18.0 | 18.8 | 19.1 |
|                             | 6H  | 18.4               | 19.1 | 18.8 | 19.4 | 19.8 | 17.6                   | 18.3 | 18.0 | 18.6 | 19.0 |
|                             | 8H  | 18.4               | 19.0 | 18.8 | 19.3 | 19.7 | 17.6                   | 18.2 | 18.0 | 18.5 | 18.9 |
|                             | 12H | 18.3               | 18.9 | 18.8 | 19.3 | 19.7 | 17.5                   | 18.1 | 17.9 | 18.5 | 18.9 |
| 8H                          | 4H  | 18.4               | 19.0 | 18.8 | 19.3 | 19.7 | 17.5                   | 18.2 | 18.0 | 18.5 | 18.9 |
|                             | 6H  | 18.3               | 18.8 | 18.7 | 19.2 | 19.6 | 17.5                   | 18.0 | 17.9 | 18.4 | 18.8 |
|                             | 8H  | 18.2               | 18.7 | 18.7 | 19.1 | 19.5 | 17.4                   | 17.9 | 17.9 | 18.3 | 18.7 |
|                             | 12H | 18.2               | 18.6 | 18.7 | 19.0 | 19.5 | 17.4                   | 17.8 | 17.9 | 18.2 | 18.7 |
| 12H                         | 4H  | 18.3               | 18.9 | 18.8 | 19.3 | 19.7 | 17.5                   | 18.1 | 17.9 | 18.4 | 18.8 |
|                             | 6H  | 18.2               | 18.7 | 18.7 | 19.1 | 19.5 | 17.4                   | 17.9 | 17.9 | 18.3 | 18.7 |
|                             | 8H  | 18.2               | 18.6 | 18.7 | 19.0 | 19.5 | 17.4                   | 17.8 | 17.9 | 18.2 | 18.7 |

Korrigierte Blendindizes für einen Gesamtlichtstrom von 9560 lm