

Dieses Produkt enthält Lichtquellen der Energieeffizienzklasse D



Spannung, ~220-240V,50-60HZ
 Schutzart: IP 64
 nach DIN EN 60598/VDE 0711

Produktbeschreibung

Scheibe SB aus PMMA, klar. Reflektor aus reflexionsverstärktem, matt eloxiertem Reinstaluminium mit Silberbeschichtung, symmetrisch strahlend.

Farbe weiß

Ausführung: Einbauindustrielleuchte, Schutzart IP64 raumseitig und IP54 deckenseitig, Einzelleuchte geschlossen. Inklusive RIDI-LED-Leuchtmittel L-TUBE-B. Stabiles Leuchtgehäuse aus verzinktem Stahlblech, weiß pulverbeschichtet, Farbe ähnlich RAL9016. Eingebauter Kopfspiegelreflektor aus reflexionsverstärktem Reinstaluminium mit Silberbeschichtung, matt eloxiert. Schmalere Rahmen aus Aluminium-Strangpressprofil mit Scheibe aus schlagzähem, UV-beständigem PMMA. Rahmen mit Federbügeln unsichtbar im Leuchtgehäuse gehalten, beidseitig abklappbar mit automatischer Verbindung zum Schutzleiter. Schutzartbedingte Dichtungen und Dichtung umlaufend in Leuchtenrand geschäumt für die Abdichtung zur Decke.

Farbwiedergabeindex Ra >= 80, Farbtemperatur 4000 Kelvin (840)

Fassungssystem: Leuchtenseitige Befestigung durch Hutprofil aus Aluminiumblech für effizienten Wärmeübergang. Lampenseitige Befestigungsklammer aus Federstahl zur formschlüssigen Verbindung mit Hutprofil. Längsseitige Arretierung durch Verrastung. Leichtes Lösen durch blaues Kunststoffteil. Elektrische Verbindung über Buchsen-Stecker-System.

Elektrische Ausführungen:

- el. Konv.: Elektronischer Converter für LED, 220-240 Volt, 0/50-60 Hz und innen liegender Anschlussklemme.

Betriebsgerät: schaltbar

Montage: Vorbereitet für den Einbau in verschiedene Deckensysteme mit entsprechendem Befestigungssatz (Zubehör).

Hinweis Verdrahtung:

EIHLS-L 154, 180, 254, 280, 424: alle Lampen auf L1 verdrahtet.
 EIHLS-L 354, 380: mittlere Lampe auf L1, äußere Lampen auf L2 verdrahtet.
 EIHLS-L 454, 480: beide mittlere Lampen auf L1 verdrahtet, äußere Lampen auf L2 verdrahtet.

Andere Schaltungen auf Anfrage möglich.

Hinweis „ballwurfsicher“:

RIDI Leuchten mit diesem Zeichen werden entsprechend den mechanischen und lichttechnischen Erfordernissen an die normgerechte Beleuchtung in Sporthallen hergestellt. Sie erfüllen die Anforderungen an die Ballwurfsicherheit, DIN 18 032, Teil 3.

Die Ballwurfsicherheit bescheinigt den Leuchten eine Robustheit, die auch für Industrieleuchten von großem Vorteil ist.

Hinweis "Lebensmittelrecht":

Diese Leuchten entsprechen den Vorgaben des Lebensmittelrechtes im Sinne der Verordnung (EG) Nr. 852/2004 (HACCP) Anlage II Kapitel I Ziffer 2 a, b Kapitel II Ziffer 1c im Bereich von Leuchten. Sie sind geeignet für den Einsatz in der Lebensmittelindustrie.

inkl. Leuchtmittel L-TUBE-B

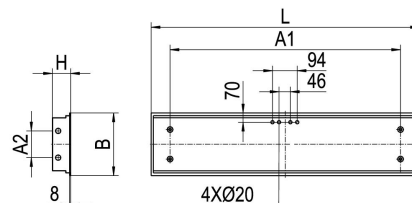
Nachhaltige Leuchte mit austauschbarem LED-Leuchtmittel

Produktbild



Technische Daten / Abmessungen

| Maße [mm] | |
|-----------------|-----------------|
| L | 1548 |
| B | 312 |
| H | 81 |
| H2 | - |
| A1 | 1250 |
| A2 | 132 |
| A3 | - |
| BE* | 292 |
| LE* | 1529 |
| Bestückung max. | 2XL-TUBE-B 58 W |
| Gewicht [kg] | 11 |

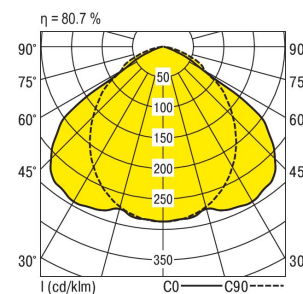


* Deckenausschnitt

| | | | |
|------------------------|--------|-------------------------------|--|
| Anzahl Betriebsgeräte | 2 | Anzahl Betriebsg. an LS B 16A | |
| Nennlebensdauer-LED | L80B50 | | |
| Betriebsdauer [h] | 50.000 | | |
| Umgebungstemp. tq [°C] | 25 | | |

Lichttechnische Daten

| | |
|--------------------------|----------|
| Phi_u [%] | 100.0 |
| Phi_o [%] | 0.0 |
| LITG/DIN | A 40 |
| UTE | 0.81D |
| Leuchtenlichtstrom [lm] | 15147 |
| Leuchtenleistung [W] | 138 |
| Leuchteneffizienz [lm/W] | 109 |
| Farbortoleranz (initial) | < 3 SDCM |
| Farbtemperatur [K] | 4000 |
| Farbwiedergabeindex Ra | >= 80 |



| Blendungsbewertung nach UGR | | | | | | | | | | | |
|-----------------------------|-----|--------------------|------|------|------|------|------------------------|------|------|------|------|
| p-Decke | | 70 | 70 | 50 | 50 | 30 | 70 | 70 | 50 | 50 | 30 |
| p-Wände | | 50 | 30 | 50 | 30 | 30 | 50 | 30 | 50 | 30 | 30 |
| p-Nutzebene | | 20 | 20 | 20 | 20 | 20 | 20 | 20 | 20 | 20 | 20 |
| Raumabmessungen | | Blickrichtung quer | | | | | Blickrichtung parallel | | | | |
| X | Y | | | | | | | | | | |
| 2H | 2H | 21.7 | 23.0 | 22.0 | 23.3 | 23.5 | 20.9 | 22.2 | 21.1 | 22.4 | 22.7 |
| | 3H | 21.7 | 23.0 | 22.0 | 23.2 | 23.5 | 21.9 | 23.2 | 22.2 | 23.4 | 23.7 |
| | 4H | 21.7 | 22.8 | 22.0 | 23.1 | 23.3 | 22.3 | 23.4 | 22.6 | 23.6 | 23.9 |
| | 6H | 21.6 | 22.6 | 21.9 | 22.9 | 23.2 | 22.4 | 23.4 | 22.7 | 23.7 | 24.0 |
| | 8H | 21.6 | 22.6 | 21.9 | 22.8 | 23.1 | 22.4 | 23.4 | 22.7 | 23.7 | 24.0 |
| | 12H | 21.5 | 22.5 | 21.9 | 22.8 | 23.1 | 22.4 | 23.3 | 22.7 | 23.6 | 23.9 |
| 4H | 2H | 22.2 | 23.3 | 22.5 | 23.6 | 23.8 | 21.7 | 22.8 | 22.0 | 23.1 | 23.3 |
| | 3H | 22.3 | 23.2 | 22.6 | 23.5 | 23.8 | 23.0 | 23.9 | 23.3 | 24.2 | 24.5 |
| | 4H | 22.2 | 23.1 | 22.6 | 23.4 | 23.8 | 23.4 | 24.2 | 23.7 | 24.5 | 24.9 |
| | 6H | 22.2 | 22.9 | 22.6 | 23.3 | 23.6 | 23.6 | 24.3 | 24.0 | 24.7 | 25.0 |
| | 8H | 22.1 | 22.8 | 22.6 | 23.2 | 23.6 | 23.6 | 24.3 | 24.0 | 24.7 | 25.0 |
| | 12H | 22.1 | 22.7 | 22.5 | 23.1 | 23.5 | 23.6 | 24.2 | 24.0 | 24.6 | 25.0 |
| 8H | 4H | 22.3 | 23.0 | 22.7 | 23.3 | 23.7 | 23.3 | 24.0 | 23.7 | 24.4 | 24.8 |
| | 6H | 22.2 | 22.8 | 22.7 | 23.2 | 23.6 | 23.6 | 24.1 | 24.0 | 24.5 | 24.9 |
| | 8H | 22.2 | 22.7 | 22.7 | 23.1 | 23.6 | 23.6 | 24.1 | 24.1 | 24.5 | 25.0 |
| | 12H | 22.2 | 22.6 | 22.6 | 23.0 | 23.5 | 23.6 | 24.0 | 24.1 | 24.5 | 24.9 |
| 12H | 4H | 22.2 | 22.9 | 22.7 | 23.3 | 23.7 | 23.3 | 23.9 | 23.7 | 24.3 | 24.7 |
| | 6H | 22.2 | 22.7 | 22.7 | 23.1 | 23.6 | 23.5 | 24.0 | 24.0 | 24.4 | 24.9 |
| | 8H | 22.2 | 22.6 | 22.7 | 23.0 | 23.5 | 23.6 | 24.0 | 24.0 | 24.4 | 24.9 |

Korrigierte Blendindizes für einen Gesamtlichtstrom von 18770 lm