

Dieses Produkt enthält Lichtquellen der Energieeffizienzklasse D



Spannung, ~220-240V,50-60HZ  
 Schutzart: IP 64  
 nach DIN EN 60598/VDE 0711

**Produktbeschreibung**

Scheibe SB aus PMMA, klar. Reflektor aus reflexionsverstärktem, matt eloxiertem Reinstaluminium mit Silberbeschichtung, symmetrisch strahlend.

**Farbe** weiß

**Ausführung:** Einbauindustrielleuchte, Schutzart IP64 raumseitig und IP54 deckenseitig, Einzelleuchte geschlossen. Inklusive RIDI-LED-Leuchtmittel L-TUBE-B. Stabiles Leuchtgehäuse aus verzinktem Stahlblech, weiß pulverbeschichtet, Farbe ähnlich RAL9016. Eingebauter Kopfspiegelreflektor aus reflexionsverstärktem Reinstaluminium mit Silberbeschichtung, matt eloxiert. Schmalere Rahmen aus Aluminium-Strangpressprofil mit Scheibe aus schlagzähem, UV-beständigem PMMA. Rahmen mit Federbügeln unsichtbar im Leuchtgehäuse gehalten, beidseitig abklappbar mit automatischer Verbindung zum Schutzleiter. Schutzartbedingte Dichtungen und Dichtung umlaufend in Leuchtenrand geschäumt für die Abdichtung zur Decke.

Farbwiedergabeindex Ra >= 80, Farbtemperatur 4000 Kelvin (840)

**Fassungssystem:** Leuchtenseitige Befestigung durch Hutprofil aus Aluminiumblech für effizienten Wärmeübergang. Lampenseitige Befestigungsklammer aus Federstahl zur formschlüssigen Verbindung mit Hutprofil. Längsseitige Arretierung durch Verrastung. Leichtes Lösen durch blaues Kunststoffteil. Elektrische Verbindung über Buchsen-Stecker-System.

**Elektrische Ausführungen:**

- el. Konv.: Elektronischer Converter für LED, 220-240 Volt, 0/50-60 Hz und innen liegender Anschlussklemme.

**Betriebsgerät:** schaltbar

**Montage:** Vorbereitet für den Einbau in verschiedene Deckensysteme mit entsprechendem Befestigungssatz (Zubehör).

**Hinweis Verdrahtung:**

- EIHL-S-L 154, 180, 254, 280, 424: alle Lampen auf L1 verdrahtet.
- EIHL-S-L 354, 380: mittlere Lampe auf L1, äußere Lampen auf L2 verdrahtet.
- EIHL-S-L 454, 480: beide mittlere Lampen auf L1 verdrahtet, äußere Lampen auf L2 verdrahtet.

Andere Schaltungen auf Anfrage möglich.

**Hinweis „ballwurfsicher“:**

RIDI Leuchten mit diesem Zeichen werden entsprechend den mechanischen und lichttechnischen Erfordernissen an die normgerechte Beleuchtung in Sporthallen hergestellt. Sie erfüllen die Anforderungen an die Ballwurfsicherheit, DIN 18 032, Teil 3.

Die Ballwurfsicherheit bescheinigt den Leuchten eine Robustheit, die auch für Industrieleuchten von großem Vorteil ist.

**Hinweis "Lebensmittelrecht":**

Diese Leuchten entsprechen den Vorgaben des Lebensmittelrechtes im Sinne der Verordnung (EG) Nr. 852/2004 (HACCP) Anlage II Kapitel I Ziffer 2 a, b Kapitel II Ziffer 1c im Bereich von Leuchten. Sie sind geeignet für den Einsatz in der Lebensmittelindustrie.

**inkl. Leuchtmittel L-TUBE-B**

**Abdeckung matt**

**Ausführung:** LED-Leuchtmittel RIDI L-TUBE-B, Farbwiedergabe Ra >= 80, Farbortoleranz < 3 Step Mac Adam (initial). LED-Module als Linearplatine ausgebildet. Mid-Power LEDs für gleichmäßige Ausleuchtung und maximale Effizienz. Grundprofil aus stranggepresstem massivem Aluminium für optimales Thermomanagement. Linearplatine kontinuierlich über die gesamte Länge mit Grundprofil verschränkt. Abdeckung aus klarem, satinierten oder opalem PMMA für effiziente Lichtauskopplung, Enddeckel aus robustem PC, farblich auf die Abdeckung abgestimmt.

Betrieb mit einem externen LED-Treiber (in Leuchte verbaut), Konstantstrom, Schutzkleinspannung kleiner 60 Volt (SELV-konform).

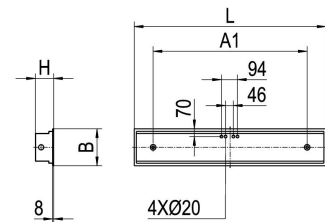


**Produktbild**



**Technische Daten / Abmessungen**

Maße [mm]	
L	1248
B	185
H	89
H2	-
A1	950
A2	-
A3	-
BE*	165
LE*	1229
Bestückung max.	1XL-TUBE-B 29 W
Gewicht [kg]	6,65

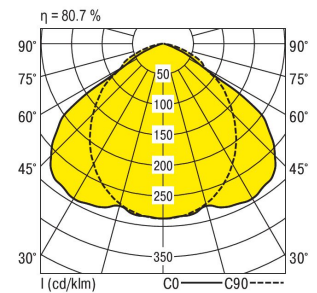


\* Deckenausschnitt

Anzahl Betriebsgeräte	1	Anzahl Betriebsg. an LS B 16A
Nennlebensdauer-LED	L80B50	
Betriebsdauer [h]	50.000	
Umgebungstemp. tq [°C]	25	

**Lichttechnische Daten**

Phi_u [%]	100.0
Phi_o [%]	0.0
LITG/DIN	A 40
UTE	0.81D
Leuchtenlichtstrom [lm]	3853
Leuchtenleistung [W]	34
Leuchteneffizienz [lm/W]	113
Farbortoleranz (initial)	< 3 SDCM
Farbtemperatur [K]	4000
Farbwiedergabeindex Ra	>= 80



Blendungsbewertung nach UGR											
		70	70	50	50	30	70	70	50	50	30
p-Decke		70	70	50	50	30	70	70	50	50	30
p-Wände		50	30	50	30	30	50	30	50	30	30
p-Nutzebene		20	20	20	20	20	20	20	20	20	20
Raumabmessungen		Blickrichtung quer					Blickrichtung parallel				
X	Y										
2H	2H	19.5	20.9	19.8	21.1	21.3	18.7	20.1	19.0	20.3	20.5
	3H	19.6	20.8	19.9	21.0	21.3	19.8	21.0	20.1	21.3	21.5
	4H	19.5	20.7	19.8	20.9	21.2	20.1	21.2	20.4	21.5	21.7
	6H	19.5	20.5	19.8	20.8	21.0	20.2	21.3	20.6	21.5	21.8
	8H	19.4	20.4	19.8	20.7	21.0	20.2	21.2	20.6	21.5	21.8
	12H	19.4	20.3	19.7	20.6	20.9	20.2	21.1	20.6	21.4	21.8
4H	2H	20.0	21.2	20.3	21.4	21.7	19.5	20.7	19.8	20.9	21.2
	3H	20.1	21.1	20.5	21.4	21.7	20.8	21.7	21.2	22.0	22.4
	4H	20.1	20.9	20.5	21.3	21.6	21.2	22.1	21.6	22.4	22.7
	6H	20.0	20.8	20.4	21.1	21.5	21.4	22.2	21.8	22.5	22.9
	8H	20.0	20.7	20.4	21.0	21.4	21.4	22.1	21.9	22.5	22.9
	12H	20.0	20.6	20.4	21.0	21.4	21.4	22.0	21.9	22.4	22.8
8H	4H	20.1	20.8	20.5	21.2	21.6	21.2	21.8	21.6	22.2	22.6
	6H	20.1	20.6	20.5	21.0	21.5	21.4	21.9	21.8	22.4	22.8
	8H	20.0	20.5	20.5	21.0	21.4	21.4	21.9	21.9	22.3	22.8
	12H	20.0	20.4	20.5	20.9	21.4	21.4	21.8	21.9	22.3	22.8
12H	4H	20.1	20.7	20.5	21.1	21.5	21.1	21.7	21.5	22.1	22.5
	6H	20.0	20.5	20.5	21.0	21.4	21.4	21.8	21.8	22.3	22.7
	8H	20.0	20.4	20.5	20.9	21.4	21.4	21.8	21.9	22.3	22.7

Korrigierte Blendindizes für einen Gesamtlichtstrom von 4775 lm