

Dieses Produkt enthält Lichtquellen der Energieeffizienzklasse E

Spannung, ~230-240V,50-60HZ



Schutzart: IP 20
nach DIN EN 60598/VDE 0711

Produktbeschreibung

Kantenlänge 195 mm. Reflektor weiß, aus Stahlblech, pulverbeschichtet ähnlich RAL9016, reflexionsverstärkt.

Farbe weiß

Ausführung: Einbaudownlight quadratisch mit Kantenlänge 195 mm mit LED-Modul, bestehend aus Reflektorgehäuse und Geräteträger. Bestückt mit RIDI-LED-Modul, 1100, 2000 und 3000 Lumen mit Passiv-Kühlkörper. Schutzart raumseitig IP40, deckenseitig IP20.

Reflektorgehäuse: Stabiler Einbaurahmen aus verzinktem Stahlblech mit werkzeuglos zu betätigenden Befestigungsklammern für den Deckeneinbau. Einbaurahmen zur werkzeuglosen Aufnahme des Dekorrahmens bzw. Zubehörs (separat zu bestellen). Dekorrahmen mit werkzeugloser Montage (Zubehör, separat zu bestellen). Funktionsmodul aus weißem Polycarbonat, zur Aufnahme des Reflektors über Bajonettverschluss. Diffusor aus transparentem, innen satiniertem Polycarbonat zum Schutz der LEDs, in Funktionsmodul eingeklipst (Diffusor opal auf Anfrage lieferbar).

Geräteträger: Geräteträgerplatte aus verzinktem Stahlblech, trägt das Betriebsgerät, die Netzanschlusssteckklemme mit Kabelzugentlastung und die Verbindungsleitung zum LED-Modul. Abdeckung aus thermisch beständigem Polycarbonat aufgeklipst. Geräteträger bei Notlichtausführung 90 mm hoch.

Farbwiedergabeindex Ra >= 80, Farbtemperatur 3000 Kelvin (830)

Elektrische Ausführungen:

- dim. Konv. DALI (-EDS3): Elektronischer DALI-Konverter für LED, 220-240 Volt, 0/50-60 Hz und innen liegender Anschlussklemme 5x2,5mm² + 2x2,5mm². Notlichtelement und wartungsfreier NiCd-Akku für Dauerschaltung 3 Stunden, mit Selbsttest, 220-240 VAC.

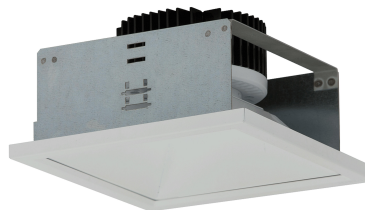
Betriebsgerät: dimmbar DALI

Montage: Standardbefestigungsklammern für Klemmdicken von 0 bis 25 mm. Andere Klemmdicken oder Befestigungssätze für spezielle Decken auf Anfrage.

Hinweis: Leuchtenlichtstrom im Notlichtbetrieb: ca. 500 lm

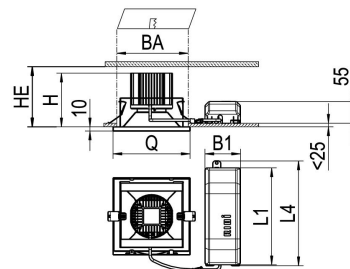
inkl. Leuchtmittel LED-M

Produktbild



Technische Daten / Abmessungen

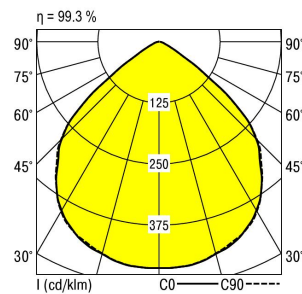
Maße [mm]	
L1	255
L4	275
B1	115
BA max	170
BA min	167
H	100
HE	125
Q	195
Gewicht [kg]	1,99



Nennlebensdauer-LED	L80B50
Betriebsdauer [h]	50.000
Umgebungstemp. tq [°C]	25

Lichttechnische Daten

Phi_u [%]	100.0
Phi_o [%]	0.0
LITG/DIN	A 50
UTE	0.99C
Leuchtenlichtstrom [lm]	3277
Leuchtenleistung [W]	23
Leuchteneffizienz [lm/W]	142
Farbortoleranz (initial)	< 3 SDCM
Farbtemperatur [K]	3000
Farbwiedergabeindex Ra	>= 80



Blendungsbewertung nach UGR		70	70	50	50	30	70	70	50	50	30
p-Decke		50	30	50	30	30	50	30	50	30	30
p-Wände		20	20	20	20	20	20	20	20	20	20
p-Nutzebene		20	20	20	20	20	20	20	20	20	20
Raumabmessungen		Blickrichtung quer					Blickrichtung parallel				
X	Y	24.0	25.1	24.2	25.3	25.5	23.9	25.1	24.2	25.3	25.5
2H	2H	23.9	24.9	24.2	25.2	25.4	23.9	24.9	24.2	25.1	25.4
	3H	23.8	24.8	24.1	25.0	25.3	23.8	24.8	24.1	25.0	25.3
	4H	23.8	24.7	24.1	24.9	25.2	23.8	24.6	24.1	24.9	25.2
	6H	23.7	24.6	24.1	24.9	25.2	23.7	24.6	24.1	24.9	25.1
	8H	23.7	24.5	24.1	24.8	25.1	23.7	24.5	24.0	24.8	25.1
	12H	24.0	25.0	24.3	25.2	25.5	24.0	25.0	24.3	25.2	25.5
4H	2H	24.0	24.8	24.3	25.1	25.4	24.0	24.8	24.3	25.1	25.4
	3H	23.9	24.7	24.3	25.0	25.3	23.9	24.7	24.3	25.0	25.3
	4H	23.9	24.5	24.3	24.9	25.3	23.9	24.5	24.3	24.9	25.3
	6H	23.9	24.5	24.3	24.8	25.2	23.9	24.4	24.3	24.8	25.2
	8H	23.9	24.4	24.3	24.8	25.2	23.8	24.4	24.3	24.7	25.2
	12H	23.9	24.4	24.3	24.8	25.2	23.8	24.4	24.3	24.7	25.2
8H	4H	23.9	24.4	24.3	24.8	25.2	23.9	24.4	24.3	24.8	25.2
	6H	23.8	24.3	24.3	24.7	25.1	23.8	24.3	24.3	24.7	25.1
	8H	23.8	24.2	24.3	24.6	25.1	23.8	24.2	24.3	24.6	25.1
	12H	23.8	24.1	24.3	24.6	25.1	23.8	24.1	24.3	24.6	25.1
12H	4H	23.8	24.3	24.3	24.7	25.1	23.8	24.3	24.2	24.7	25.1
	6H	23.8	24.2	24.3	24.6	25.1	23.8	24.2	24.3	24.6	25.1
	8H	23.8	24.1	24.3	24.6	25.1	23.8	24.1	24.2	24.6	25.1

Korrigierte Blendindizes für einen Gesamtlichtstrom von 3300 lm