

Dieses Produkt enthält Lichtquellen der Energieeffizienzklasse D



Spannung, ~220-240V, 50-60HZ  
 Schutzart: IP 54  
 Prüfzeichen

**Produktbeschreibung**

Rahmen OSD aus Aluminium-Strangpressprofil mit eingelegter opaler Kunstglasscheibe aus UV-beständigem PMMA. Scheibe aus hochwertigem, beidseitig mattiertem Material mit hohem Transmissionsgrad von 72 %. Homogene Ausleuchtung ohne sichtbare LED-Punkte.

Farbe weiß

**Ausführung:** LED-Einbauleuchte Einzelleuchte für Deckenmodul 600. Schutzart IP54. Stabiles Leuchtengehäuse aus verzinktem Stahlblech, weiß pulverbeschichtet, Farbe ähnlich RAL9016. Rahmen mit Federbügeln im Leuchtengehäuse an Winkeln gehalten, beidseitig abklappbar und automatisch mit dem Schutzleiter verbunden. Schutzartbedingte Dichtungen und Dichtung umlaufend in Leuchtenrand eingeklebt für die Abdichtung zur Decke. LED-Module als Flächenplatine ausgebildet. Mid-Power LEDs für gleichmäßige Ausleuchtung und maximale Effizienz. LED-Treiber in Leuchtengehäuse eingebaut. Betrieb der LED-Module in Schutzkleinspannung kleiner 60 Volt (SELV-konform).

Farbwiedergabeindex Ra >= 80, Farbtemperatur 4000 Kelvin (840)

**Elektrische Ausführungen:**

- dim. Konv. DALI: Elektronischer DALI-Konverter für LED, 220-240 Volt, 0/50-60 Hz und innen liegender Anschlussklemme.

**Betriebsgerät:** dimmbar DALI

**Montage:** Einbau in verschiedene Deckensysteme mit entsprechendem Befestigungsatz, oder Einlegemontage in Deckensysteme mit sichtbaren Tragschienen und eingelegten Deckenplatten. Für die Einlegemontage ist kein zusätzliches Befestigungszubehör erforderlich.

**Hinweis "Lebensmittelrecht":**

Diese Leuchten entsprechen den Vorgaben des Lebensmittelrechtes im Sinne der Verordnung (EG) Nr. 852/2004 (HACCP) Anlage II Kapitel I Ziffer 2 a, b Kapitel II Ziffer 1c im Bereich von Leuchten. Sie sind geeignet für den Einsatz in der Lebensmittelindustrie.

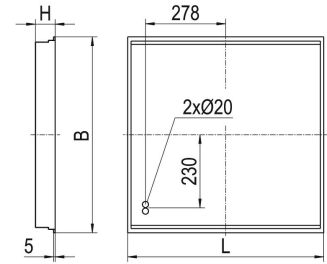
**inkl. Leuchtmittel LED-M**

**Produktbild**



**Technische Daten / Abmessungen**

Maße [mm]	
L	597
B	597
H	90
BE*	579
LE*	579
Gewicht [kg]	7,4

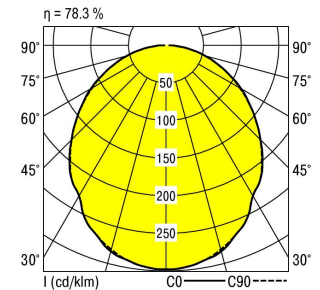


\* Deckenausschnitt

Anzahl Betriebsgeräte	1	Anzahl Betriebsg. an LS B 16A	24
Nennlebensdauer-LED	L80B50		
Betriebsdauer [h]	50.000		
Umgebungstemp. tq [°C]	25		

**Lichttechnische Daten**

Phi_u [%]	100.0
Phi_o [%]	0.0
LITG/DIN	A 40
UTE	0.78D
Leuchtenlichtstrom [lm]	4072
Leuchtenleistung [W]	32
Leuchteneffizienz [lm/W]	127
Farbortoleranz (initial)	< 3 SDCM
Farbtemperatur [K]	4000
Farbwiedergabeindex Ra	>= 80



Blendungsbewertung nach UGR											
		70	70	50	50	30	70	70	50	50	30
p-Decke		50	30	50	30	30	50	30	50	30	30
p-Wände		20	20	20	20	20	20	20	20	20	20
p-Nutzebene											
Raumabmessungen		Blickrichtung quer					Blickrichtung parallel				
X	Y										
2H	2H	17.4	19.8	17.8	20.1	20.4	17.4	19.8	17.7	20.1	20.3
	3H	18.8	21.1	19.2	21.4	21.8	18.8	21.1	19.1	21.4	21.7
	4H	19.4	21.6	19.8	22.0	22.3	19.3	21.6	19.7	21.9	22.3
	6H	19.8	22.0	20.2	22.4	22.8	19.8	22.0	20.2	22.4	22.7
	8H	20.0	22.2	20.4	22.5	22.9	19.9	22.1	20.3	22.5	22.9
12H	20.0	22.2	20.5	22.6	23.0	20.0	22.2	20.4	22.6	23.0	
4H	2H	17.9	20.1	18.3	20.5	20.8	17.8	20.1	18.2	20.5	20.8
	3H	19.4	21.6	19.8	22.0	22.4	19.4	21.6	19.8	21.9	22.3
	4H	20.1	22.2	20.5	22.6	23.1	20.0	22.2	20.5	22.6	23.0
	6H	20.6	22.7	21.1	23.2	23.6	20.6	22.7	21.1	23.1	23.6
	8H	20.8	22.9	21.3	23.4	23.8	20.8	22.9	21.3	23.3	23.8
12H	21.0	23.0	21.4	23.5	24.0	20.9	23.0	21.4	23.4	23.9	
8H	4H	20.2	22.3	20.7	22.8	23.2	20.2	22.3	20.7	22.7	23.2
	6H	20.9	23.0	21.4	23.4	23.9	20.9	22.9	21.4	23.4	23.9
	8H	21.2	23.2	21.7	23.7	24.2	21.2	23.2	21.7	23.7	24.2
	12H	21.4	23.4	22.0	23.9	24.5	21.4	23.4	21.9	23.9	24.4
12H	4H	20.2	22.2	20.7	22.7	23.2	20.2	22.2	20.6	22.7	23.2
	6H	20.9	22.9	21.5	23.4	24.0	20.9	22.9	21.4	23.4	23.9
	8H	21.3	23.3	21.8	23.8	24.3	21.2	23.2	21.8	23.7	24.3

Korrigierte Blendindizes für einen Gesamtlichtstrom von 5200 lm