

Dieses Produkt enthält Lichtquellen der Energieeffizienzklasse D



Spannung, ~220-240V, 50-60HZ
 Schutzart: IP 54
 Prüfzeichen

Produktbeschreibung

Rahmen MPOD aus Aluminium-Strangpressprofil mit eingelegerter Mikroprismenscheibe kombiniert mit opaler Kunstglasscheibe aus UV-beständigem PMMA. Opale Scheibe aus hochwertigem, beidseitig mattiertem Material mit hohem Transmissionsgrad von 72%. Mikroprismenscheibe mit nach innen geprägten Prismen. Homogene Ausleuchtung ohne sichtbare LED-Punkte.

Farbe weiß

Ausführung: LED-Einbauleuchte Einzelleuchte für Deckenmodul 600. Schutzart IP54. Stabiles Leuchtengehäuse aus verzinktem Stahlblech, weiß pulverbeschichtet, Farbe ähnlich RAL9016. Rahmen mit Federbügeln im Leuchtengehäuse an Winkeln gehalten, beidseitig abklappbar und automatisch mit dem Schutzleiter verbunden. Schutzartbedingte Dichtungen und Dichtung umlaufend in Leuchtenrand eingeklebt für die Abdichtung zur Decke. LED-Module als Flächenplatine ausgebildet. Mid-Power LEDs für gleichmäßige Ausleuchtung und maximale Effizienz. LED-Treiber in Leuchtengehäuse eingebaut. Betrieb der LED-Module in Schutzkleinspannung kleiner 60 Volt (SELV-konform).

Farbwiedergabeindex Ra >= 80, Farbtemperatur 4000 Kelvin (840)

Elektrische Ausführungen:

- el. Konv.: Elektronischer Konverter für LED, 220-240 Volt, 0/50-60 Hz und innen liegender Anschlussklemme.

Betriebsgerät: schaltbar

Montage: Einbau in verschiedene Deckensysteme mit entsprechendem Befestigungsatz, oder Einlegemontage in Deckensysteme mit sichtbaren Tragschienen und eingelegten Deckenplatten. Für die Einlegemontage ist kein zusätzliches Befestigungszubehör erforderlich.

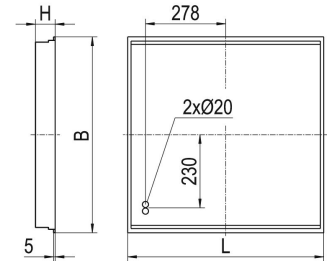
inkl. Leuchtmittel LED-M

Produktbild



Technische Daten / Abmessungen

Maße [mm]	
L	597
B	597
H	66
BE*	579
LE*	579
Gewicht [kg]	6,2

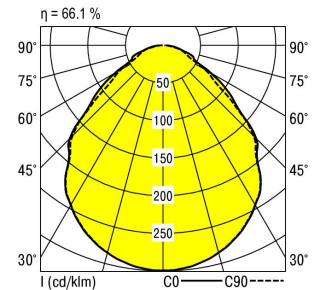


* Deckenausschnitt

Anzahl Betriebsgeräte	1	Anzahl Betriebsg. an LS B 16A	24
Nennlebensdauer-LED	L80B50		
Betriebsdauer [h]	50.000		
Umgebungstemp. tq [°C]	25		

Lichttechnische Daten

Phi_u [%]	100.0
Phi_o [%]	0.0
LITG/DIN	A 50
UTE	0.66C
Leuchtenlichtstrom [lm]	4125
Leuchtenleistung [W]	39
Leuchteneffizienz [lm/W]	105
Farbortoleranz (initial)	< 3 SDCM
Farbtemperatur [K]	4000
Farbwiedergabeindex Ra	>= 80



Blendungsbewertung nach UGR											
p-Decke		70	70	50	50	30	70	70	50	50	30
p-Wände		50	30	50	30	30	50	30	50	30	30
p-Nutzebene		20	20	20	20	20	20	20	20	20	20
Raumabmessungen		Blickrichtung quer					Blickrichtung parallel				
X	Y										
2H	2H	16.3	18.6	16.6	18.9	19.2	16.1	18.4	16.4	18.7	19.0
	3H	16.9	19.2	17.3	19.5	19.9	16.5	18.8	16.9	19.1	19.5
	4H	17.2	19.5	17.6	19.8	20.2	16.8	19.1	17.2	19.4	19.8
	6H	17.5	19.7	17.9	20.1	20.5	17.1	19.3	17.5	19.6	20.0
	8H	17.6	19.8	18.0	20.2	20.6	17.1	19.3	17.5	19.7	20.1
	12H	17.7	19.9	18.1	20.3	20.7	17.1	19.3	17.5	19.7	20.1
4H	2H	16.3	18.6	16.7	18.9	19.3	16.1	18.4	16.5	18.7	19.1
	3H	17.1	19.3	17.5	19.7	20.1	16.8	19.0	17.2	19.4	19.8
	4H	17.5	19.7	18.0	20.1	20.5	17.3	19.4	17.7	19.8	20.2
	6H	17.9	20.0	18.4	20.5	20.9	17.6	19.7	18.1	20.2	20.6
	8H	18.1	20.2	18.6	20.6	21.1	17.7	19.8	18.2	20.3	20.7
	12H	18.2	20.3	18.7	20.8	21.2	17.8	19.8	18.3	20.3	20.8
8H	4H	17.5	19.6	18.0	20.1	20.5	17.3	19.4	17.8	19.8	20.3
	6H	18.1	20.1	18.6	20.6	21.1	17.8	19.9	18.3	20.4	20.9
	8H	18.4	20.4	18.9	20.9	21.4	18.1	20.1	18.6	20.6	21.1
	12H	18.6	20.6	19.1	21.1	21.6	18.2	20.2	18.7	20.7	21.2
12H	4H	17.5	19.5	18.0	20.0	20.5	17.2	19.3	17.7	19.8	20.2
	6H	18.1	20.1	18.6	20.6	21.1	17.8	19.9	18.4	20.3	20.9
	8H	18.4	20.4	18.9	20.9	21.4	18.1	20.1	18.6	20.6	21.1

Korrigierte Blendindizes für einen Gesamtlichtstrom von 6240 lm