



Spannung,	~220-240V,50-60HZ
Schutzart:	IP 20
Prüfzeichen	

Produktbeschreibung **Produktbild**

Rahmen OS aus Aluminium-Profilen mit eingelegerter opaler Kunstglasscheibe aus UV-beständigem PMMA, Transmission 82%.
Für Leuchtmittel RIDI-TUBE.

Hinweis: IP40 bei Montage in geschlossenen Decken. Schutzart deckenseitig IP20.
Farbe weiß

Ausführung: LED-Einbauleuchte Einzelleuchte für Deckeneinbau, für Deckenmodul 600. Leuchtenhöhe 95 mm (1-lampig 100 mm). Gehäuse aus Stahlblech, mit 5 mm niedrigem Rand, weiß (ähnlich RAL9016) beschichtet. Lichtlenker mit Federbügel im Leuchtengehäuse gehalten, beidseitig abklappbar und automatisch mit dem Schutzleiter verbunden. Schutzart IP20. Für Leuchtmittel RIDI-TUBE (separat zu bestellen).

Fassungssystem: Fassung-Sockel-System RIDI-TUBE mit elektrischer und mechanischer Schnittstelle, verpolungssicher. Werkzeugloser Lampenwechsel über Drehrast-Mechanik, entsprechend konventionellen Leuchtstofflampen. Längsseitige Fixierung innerhalb der Fassung durch Hintergreifen auf mechanischer und elektrischer Seite.

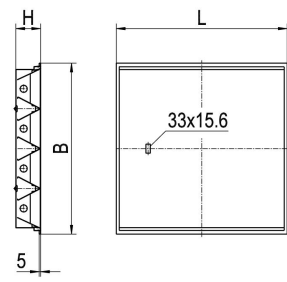
Elektrische Ausführungen:
• dim. Konv. DALI: Elektronischer DALI-Konverter für LED, 220-240 Volt, 0/50-60 Hz. Leuchten 1-lampig mit innen liegender Anschlussklemme 3x2,5mm². Leuchten mehrlampig mit innen liegender Linect-Anschlussklemme 5x2,5mm², von innen konventionell oder von außen mit Linect-Zubehör anschließbar.

Betriebsgerät: dimmbar DALI
Montage: Einbau in verschiedene Deckensysteme mit entsprechendem Befestigungsatz oder Einlegemontage in Decken mit sichtbarem T-Profil.



Technische Daten / Abmessungen

Maße [mm]	
L	597
B	597
H	95
BE*	579
LE*	579
Bestückung max.	4XR-TUBE 15 W
Gewicht [kg]	2,95



* Deckenausschnitt			
Anzahl Betriebsgeräte	1	Anzahl Betriebsg. an LS B 16A	24
Nennlebensdauer-LED	L80B50		
Betriebsdauer [h]	50.000		
Umgebungstemp. tq [°C]	25		

Empfohlene RIDI-TUBE

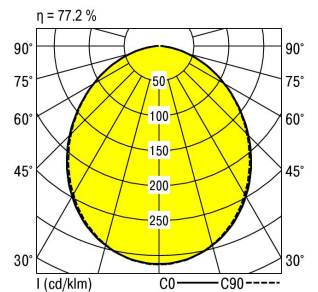
R-TUBE-G2 055-840M0225, Art-Nr. 1205402LD, Abdeckung matt
Ausführung: LED-Leuchtmittel RIDI-TUBE, Farbwiedergabe Ra >= 80, Farborttoleranz < 3 Step Mac Adam (initial). LED-Module als Linearplatine ausgebildet. Mid-Power LEDs für gleichmäßige Ausleuchtung und maximale Effizienz. Grundprofil aus stranggepresstem Aluminium für optimales Thermomanagement. Linearplatine kontinuierlich über die gesamte Länge mit Grundprofil verschränkt. Abdeckung aus satiniertem PMMA für effiziente Lichtauskopplung, Fassung aus robustem PC weiß. Betrieb mit einem externen LED-Treiber (in Leuchte verbaut), Konstantstrom, Schutzkleinspannung kleiner 60 Volt (SELV-konform).

Art-Nr.	Abd.	Lichtstrom [lm]	Lichtfarbe	Leistung [W]	L [mm]
R-TUBE-G2 055-840M0225	1205402LD	matt 2060	840	13	549
R-TUBE-G2 055-830M0200	1205405LD	matt 1970	830	13	549
R-TUBE-G2 055-865M0225	1206701LD	matt 2060	865	13	549
R-TUBE-G2 055-840M0150	1204992LD	matt 1310	840	8	549
R-TUBE-G2 055-830M0150	1204997LD	matt 1250	830	8	549
R-TUBE-G2 055-865M0150	1206716LD	matt 1310	865	8	549
R-TUBE 055-840M0225	0205402LD	matt 2056	840	13	549
R-TUBE 055-830M0200	0205405LD	matt 1970	830	13	549
R-TUBE 055-865M0225	0206701LD	matt 2056	865	13	549
R-TUBE 055-840M0150	0204992LD	matt 1308	840	8	549
R-TUBE 055-830M0150	0204997LD	matt 1253	830	8	549
R-TUBE 055-865M0150	0206716LD	matt 1308	865	8	549

Nachhaltige Leuchte mit austauschbarem LED-Leuchtmittel

Lichttechnische Daten

Phi_u [%]	100.0
Phi_o [%]	0.0
LITG/DIN	A 40
UTE	0.77D
Leuchtenlichtstrom [lm]	6176
Leuchtenleistung [W]	60
Leuchteneffizienz [lm/W]	102
Farborttoleranz (initial)	< 3 SDCM



Blendungsbewertung nach UGR											
	70	70	50	50	30	70	70	50	50	30	
p-Decke	50	30	50	30	30	50	30	50	30	30	
p-Wände	20	20	20	20	20	20	20	20	20	20	
p-Nutzebene	Blickrichtung quer					Blickrichtung parallel					
Raumabmessungen X Y											
2H	2H	20.1	19.0	20.3	20.5	18.7	20.1	19.0	20.3	20.5	
	3H	19.9	21.1	20.2	21.4	21.6	19.9	21.2	20.2	21.4	21.7
	4H	20.4	21.5	20.7	21.8	22.0	20.4	21.6	20.7	21.8	22.1
	6H	20.6	21.7	21.0	22.0	22.3	20.7	21.8	21.0	22.0	22.3
	8H	20.7	21.7	21.1	22.0	22.3	20.8	21.8	21.1	22.1	22.4
	12H	20.7	21.7	21.1	22.0	22.3	20.8	21.8	21.1	22.1	22.4
4H	2H	19.2	20.4	19.6	20.7	20.9	19.2	20.4	19.6	20.7	20.9
	3H	20.6	21.6	21.0	21.9	22.2	20.7	21.6	21.0	21.9	22.3
	4H	21.2	22.1	21.6	22.4	22.8	21.2	22.1	21.6	22.5	22.8
	6H	21.6	22.4	22.0	22.7	23.1	21.6	22.4	22.0	22.8	23.2
	8H	21.7	22.4	22.1	22.8	23.2	21.7	22.5	22.2	22.8	23.2
	12H	21.7	22.4	22.1	22.8	23.2	21.8	22.4	22.2	22.8	23.3
8H	4H	21.4	22.1	21.8	22.5	22.9	21.4	22.2	21.9	22.5	22.9
	6H	21.9	22.5	22.4	22.9	23.3	22.0	22.5	22.4	22.9	23.4
	8H	22.1	22.6	22.5	23.0	23.5	22.1	22.6	22.6	23.1	23.5
	12H	22.1	22.6	22.6	23.0	23.5	22.2	22.7	22.7	23.1	23.6
12H	4H	21.4	22.1	21.8	22.5	22.9	21.5	22.1	21.9	22.5	22.9
	6H	21.9	22.4	22.4	22.9	23.3	22.0	22.5	22.4	22.9	23.4
	8H	22.1	22.6	22.6	23.0	23.5	22.2	22.6	22.7	23.1	23.6