

Dieses Produkt enthält Lichtquellen der Energieeffizienzklasse D



Spannung, ~220-240V, 50-60HZ
 Schutzart: IP 54
 Prüfzeichen

Produktbeschreibung

Rahmen MPSD aus Aluminium-Strangpressprofil mit eingelegerter Mikroprismenscheibe aus UV-beständigem PMMA. Mikroprismenscheibe mit nach aussen geprägten Prismen. LEDs als Kreise sichtbar.

Farbe weiß

Ausführung: LED-Einbauleuchte Einzelleuchte für Deckenmodul 625. Schutzart IP54. Stabiles Leuchtgehäuse aus verzinktem Stahlblech, weiß pulverbeschichtet, Farbe ähnlich RAL9016. Rahmen mit Federbügeln im Leuchtgehäuse an Winkeln gehalten, beidseitig abklappbar und automatisch mit dem Schutzleiter verbunden. Schutzartbedingte Dichtungen und Dichtung umlaufend in Leuchtenrand eingeklebt für die Abdichtung zur Decke. LED-Module als Flächenplatine ausgebildet. Mid-Power LEDs für gleichmäßige Ausleuchtung und maximale Effizienz. LED-Treiber in Leuchtgehäuse eingebaut. Betrieb der LED-Module in Schutzkleinspannung kleiner 60 Volt (SELV-konform).

Farbwiedergabeindex Ra >= 80, Farbtemperatur 4000 Kelvin (840)

Elektrische Ausführungen:

- el. Konv.: Elektronischer Konverter für LED, 220-240 Volt, 0/50-60 Hz und innen liegender Anschlussklemme.

Betriebsgerät: schaltbar

Montage: Einbau in verschiedene Deckensysteme mit entsprechendem Befestigungsatz, oder Einlegemontage in Deckensysteme mit sichtbaren Tragschienen und eingeleagten Deckenplatten. Für die Einlegemontage ist kein zusätzliches Befestigungszubehör erforderlich.

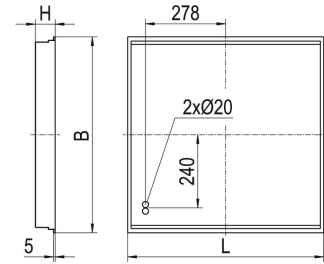
inkl. Leuchtmittel LED-M

Produktbild



Technische Daten / Abmessungen

Maße [mm]	
L	622
B	622
H	66
BE*	604
LE*	604
Gewicht [kg]	
	6,7

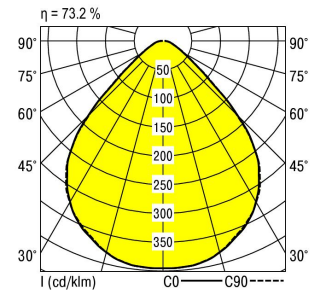


* Deckenausschnitt

Anzahl Betriebsgeräte	1	Anzahl Betriebsg. an LS B 16A	24
Nennlebensdauer-LED	L80B50		
Betriebsdauer [h]	50.000		
Umgebungstemp. tq [°C]	25		

Lichttechnische Daten

Phi_u [%]	100.0
Phi_o [%]	0.0
LITG/DIN	A 50
UTE	0.73C
Leuchtenlichtstrom [lm]	3806
Leuchtenleistung [W]	32
Leuchteneffizienz [lm/W]	118
Farbortoleranz (initial)	< 3 SDCM
Farbtemperatur [K]	4000
Farbwiedergabeindex Ra	>= 80



Blendungsbewertung nach UGR											
		70	70	50	50	30	70	70	50	50	30
p-Decke		50	30	50	30	30	50	30	50	30	30
p-Wände		20	20	20	20	20	20	20	20	20	20
p-Nutzebene											
Raumabmessungen		Blickrichtung quer					Blickrichtung parallel				
X	Y										
2H	2H	14.1	15.2	14.3	15.4	15.6	14.0	15.2	14.3	15.4	15.6
	3H	14.3	15.3	14.6	15.6	15.8	14.3	15.3	14.6	15.5	15.8
	4H	14.5	15.4	14.8	15.7	15.9	14.5	15.4	14.8	15.6	15.9
	6H	14.6	15.5	15.0	15.8	16.0	14.6	15.5	14.9	15.8	16.0
	8H	14.7	15.6	15.1	15.8	16.1	14.7	15.5	15.0	15.8	16.1
12H	14.8	15.6	15.1	15.9	16.2	14.7	15.5	15.1	15.8	16.1	
4H	2H	14.1	15.0	14.4	15.3	15.5	14.1	15.0	14.4	15.3	15.5
	3H	14.5	15.3	14.9	15.6	15.9	14.5	15.3	14.8	15.5	15.8
	4H	14.8	15.5	15.1	15.8	16.1	14.7	15.4	15.1	15.7	16.1
	6H	15.1	15.7	15.5	16.0	16.4	15.0	15.6	15.4	16.0	16.3
	8H	15.2	15.8	15.6	16.2	16.5	15.1	15.7	15.5	16.1	16.4
12H	15.4	15.9	15.8	16.3	16.7	15.2	15.7	15.7	16.1	16.5	
8H	4H	14.8	15.4	15.2	15.8	16.2	14.8	15.4	15.2	15.7	16.1
	6H	15.3	15.7	15.7	16.1	16.5	15.2	15.6	15.6	16.0	16.5
	8H	15.5	15.9	15.9	16.3	16.8	15.4	15.8	15.9	16.2	16.7
	12H	15.7	16.1	16.2	16.5	17.0	15.6	15.9	16.1	16.4	16.9
12H	4H	14.8	15.3	15.2	15.7	16.1	14.8	15.3	15.2	15.7	16.1
	6H	15.3	15.7	15.7	16.1	16.6	15.2	15.6	15.7	16.1	16.5
	8H	15.5	15.9	16.0	16.4	16.8	15.5	15.8	15.9	16.3	16.7

Korrigierte Blendindizes für einen Gesamtlichtstrom von 5200 lm