



Spannung,	~220-240V,50-60HZ
Schutzart:	IP 54
nach DIN EN 60598/VDE 0711	

**Produktbeschreibung** **Produktbild**

Rahmen OSD aus Aluminium-Strangpressprofil mit eingelegter opaler Kunstglasscheibe aus UV-beständigem PMMA. Mit schutzartbedingten Dichtungen. Für Leuchtmittel RIDI-TUBE.

**Farbe** weiß

**Ausführung:** Einbauleuchte Einzelleuchte, Schutzart IP54, für **Deckenmodul 625**. Stabiles Leuchtengehäuse aus verzinktem Stahlblech, weiß pulverbeschichtet, Farbe ähnlich RAL9016. Der Leuchtenkörper trägt 2 Geräteträger für die elektrischen Komponenten und für die Befestigungsbügel des Aluminiumrahmens. Rahmen aus Aluminium-Strangpressprofil mit Scheibe aus UV-beständigem PMMA. Rahmen mit Federbügel im Leuchtengehäuse gehalten, beidseitig abklappbar. Dichtung umlaufend in Leuchtenrand eingeklebt für die Abdichtung zur Decke. Für Leuchtmittel RIDI-TUBE (separat zu bestellen).

**Fassungssystem:** Fassung-Sockel-System RIDI-TUBE mit elektrischer und mechanischer Schnittstelle, verpolungssicher. Werkzeugloser Lampenwechsel über Drehrast-Mechanik, entsprechend konventionellen Leuchtstofflampen. Längsseitige Fixierung innerhalb der Fassung durch Hintergreifen auf mechanischer und elektrischer Seite.

**Elektrische Ausführungen:**

- el. Konv.: Elektronischer Konverter für LED, 220-240 Volt, 0/50-60 Hz und innen liegender Anschlussklemme.

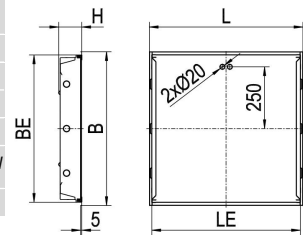
**Betriebsgerät:** schaltbar

**Montage:** Einbau in verschiedene Deckensysteme mit entsprechendem Befestigungsatz, oder Einlegemontage in Deckensysteme mit sichtbaren Tragschienen und eingelegten Deckenplatten. Für die Einlegemontage ist kein zusätzliches Befestigungszubehör erforderlich.



**Technische Daten / Abmessungen**

Maße [mm]	
L	622
B	622
H	95
BE*	604
LE*	614
Bestückung max.	3XR-TUBE 10 W
Gewicht [kg]	7,38



\* Deckenausschnitt

**Empfohlene RIDI-TUBE**



**R-TUBE-G2 055-840M0150, Art-Nr. 1204992LD, Abdeckung matt**

**Ausführung:** LED-Leuchtmittel RIDI-TUBE, Farbwiedergabe Ra >= 80, Farbortoleranz < 3 Step Mac Adam (initial). LED-Module als Linearplatine ausgebildet. Mid-Power LEDs für gleichmäßige Ausleuchtung und maximale Effizienz. Grundprofil aus stranggepresstem Aluminium für optimales Thermomanagement. Linearplatine kontinuierlich über die gesamte Länge mit Grundprofil verschränkt. Abdeckung aus satiniertem PMMA für effiziente Lichtauskopplung, Fassung aus robustem PC weiß. Betrieb mit einem externen LED-Treiber (in Leuchte verbaut), Konstantstrom, Schutzkleinspannung kleiner 60 Volt (SELV-konform).

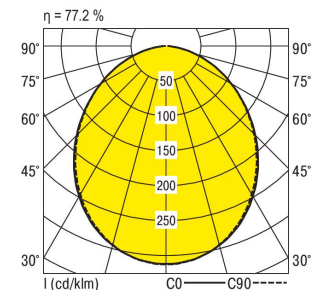
Art-Nr.	Abd.	Lichtstrom [lm]	Lichtfarbe	Leistung [W]	L [mm]
R-TUBE-G2 055-840M0150	1204992LD matt	1310	840 8	8	549
R-TUBE-G2 055-830M0150	1204997LD matt	1250	830 8	8	549
R-TUBE-G2 055-865M0150	1206716LD matt	1310	865 8	8	549
R-TUBE 055-840M0150	0204992LD matt	1308	840 8	8	549
R-TUBE 055-830M0150	0204997LD matt	1253	830 8	8	549
R-TUBE 055-865M0150	0206716LD matt	1308	865 8	8	549

Nachhaltige Leuchte mit austauschbarem LED-Leuchtmittel

Anzahl Betriebsgeräte	1	Anzahl Betriebsg. an LS B 16A	24
Nennlebensdauer-LED	L80B50		
Betriebsdauer [h]	50.000		
Umgebungstemp. tq [°C]	25		

**Lichttechnische Daten**

Phi_u [%]	100.0
Phi_o [%]	0.0
LITG/DIN	A 40
UTE	0.77D
Leuchtenlichtstrom [lm]	3034
Leuchtenleistung [W]	27
Leuchteneffizienz [lm/W]	112
Farbortoleranz (initial)	< 3 SDCM



Blendungsbewertung nach UGR											
p-Decke		70	70	50	50	30	70	70	50	50	30
p-Wände		50	30	50	30	30	50	30	50	30	30
p-Nutzebene		20	20	20	20	20	20	20	20	20	20
Raumabmessungen		Blickrichtung quer					Blickrichtung parallel				
X	Y										
2H	2H	16.6	17.9	16.9	18.2	18.4	16.6	17.9	16.9	18.2	18.4
	3H	17.8	19.1	18.1	19.3	19.5	17.8	19.1	18.2	19.3	19.6
	4H	18.3	19.4	18.6	19.7	20.0	18.3	19.5	18.6	19.7	20.0
	6H	18.6	19.6	18.9	19.9	20.2	18.6	19.7	18.9	20.0	20.2
	8H	18.6	19.6	19.0	19.9	20.2	18.7	19.7	19.0	20.0	20.3
	12H	18.6	19.6	19.0	19.9	20.2	18.7	19.7	19.0	20.0	20.3
4H	2H	17.1	18.3	17.5	18.5	18.8	17.1	18.3	17.5	18.5	18.8
	3H	18.6	19.5	18.9	19.8	20.1	18.6	19.6	18.9	19.9	20.2
	4H	19.1	20.0	19.5	20.3	20.7	19.2	20.1	19.5	20.4	20.7
	6H	19.5	20.3	19.9	20.6	21.0	19.5	20.3	19.9	20.7	21.1
	8H	19.6	20.3	20.0	20.7	21.1	19.7	20.4	20.1	20.7	21.1
	12H	19.6	20.3	20.1	20.7	21.1	19.7	20.3	20.1	20.7	21.2
8H	4H	19.3	20.0	19.7	20.4	20.8	19.4	20.1	19.8	20.5	20.8
	6H	19.8	20.4	20.3	20.8	21.2	19.9	20.4	20.3	20.9	21.3
	8H	19.9	20.5	20.4	20.9	21.4	20.0	20.5	20.5	21.0	21.4
	12H	20.0	20.5	20.5	20.9	21.4	20.1	20.5	20.6	21.0	21.5
12H	4H	19.3	20.0	19.7	20.4	20.8	19.4	20.0	19.8	20.4	20.8
	6H	19.8	20.3	20.3	20.8	21.2	19.9	20.4	20.3	20.8	21.3
	8H	20.0	20.4	20.5	20.9	21.4	20.1	20.5	20.5	21.0	21.4

Korrigierte Blendindizes für einen Gesamtlichtstrom von 3930 lm