



Spannung,	~220-240V,50-60HZ
Schutzart:	IP 20
Prüfzeichen	

Produktbeschreibung **Produktbild**

Parabolspiegelraster SM aus hochreflektierendem, seidenmatt eloxiertem Reinstaluminium mit Silberbeschichtung. Für Leuchtmittel RIDI-TUBE (separat zu bestellen).

Farbe weiß

Ausführung: LED-Einbauleuchte Einzelleuchte für Deckeneinbau, für Deckenmodul 625 (EBRE6-R) oder Deckenmodul 600 (EBRME6-R). Leuchtenhöhe 65 mm. Gehäuse aus Stahlblech, mit 5 mm niedrigem Rand, weiß (ähnlich RAL9016) beschichtet. Lichtlenker mit Federbügeln im Leuchtengehäuse gehalten, beidseitig abklappbar und automatisch mit dem Schutzleiter verbunden.

Schutzart IP20. Leuchtmittel: RIDI-TUBE (bei ...-SET Artikeln inklusive, ansonsten separat zu bestellen).

Farbwiedergabeindex Ra \geq 80

Fassungssystem: Fassung-Sockel-System RIDI-TUBE mit elektrischer und mechanischer Schnittstelle, verpolungssicher. Werkzeugloser Lampenwechsel über Drehrast-Mechanik, entsprechend konventionellen Leuchtstofflampen. Längsseitige Fixierung innerhalb der Fassung durch Hintergreifen auf mechanischer und elektrischer Seite.

Elektrische Ausführungen:

- dim. Konv. DALI: Elektronischer DALI-Konverter für LED, 220-240 Volt, 0/50-60 Hz. Leuchten 1-lampig mit innen liegender Anschlussklemme 3x2,5mm². Leuchten mehrlampig mit innen liegender Linect-Anschlussklemme 5x2,5mm², von innen konventionell oder von außen mit Linect-Zubehör anschließbar.

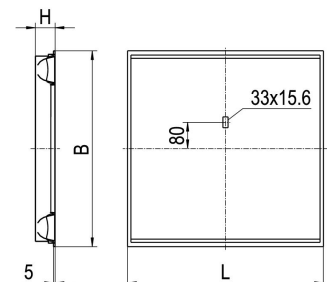
Betriebsgerät: dimmbar DALI

Montage: Einbau in verschiedene Deckensysteme mit entsprechendem Befestigungsatz (Zubehör) oder Einlegemontage in Deckensysteme mit sichtbaren Tragschienen und eingelegten Deckenplatten. Für die Einlegemontage ist kein zusätzliches Befestigungszubehör erforderlich.



Technische Daten / Abmessungen

Maße [mm]	
L	622
B	622
H	65
BE*	604
LE*	604
Bestückung max.	2XR-TUBE 15 W
Gewicht [kg]	4,91



* Deckenausschnitt

Anzahl Betriebsgeräte	1	Anzahl Betriebsg. an LS B 16A	36
Nennlebensdauer-LED	L80B50		
Betriebsdauer [h]	50.000		
Umgebungstemp. tq [°C]	25		

Empfohlene RIDI-TUBE



R-TUBE-G2 055-840M0225, Art-Nr. 1205402LD, Abdeckung matt

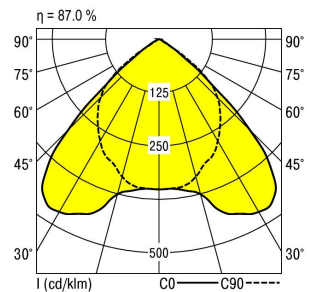
Ausführung: LED-Leuchtmittel RIDI-TUBE, Farbwiedergabe Ra \geq 80, Farborttoleranz $<$ 3 Step Mac Adam (initial). LED-Module als Linearplatine ausgebildet. Mid-Power LEDs für gleichmäßige Ausleuchtung und maximale Effizienz. Grundprofil aus stranggepresstem Aluminium für optimales Thermomanagement. Linearplatine kontinuierlich über die gesamte Länge mit Grundprofil verschränkt. Abdeckung aus satiniertem PMMA für effiziente Lichtauskopplung, Fassung aus robustem PC weiß.

Betrieb mit einem externen LED-Treiber (in Leuchte verbaut), Konstantstrom, Schutzkleinspannung kleiner 60 Volt (SELV-konform).

	Art-Nr.	Abd.	Lichtstrom [lm]	Lichtfarbe [W]	Leistung [W]	L [mm]
R-TUBE-G2 055-840M0225	1205402LD	matt	2060	840	13	549
R-TUBE-G2 055-830M0200	1205405LD	matt	1970	830	13	549
R-TUBE-G2 055-865M0225	1206701LD	matt	2060	865	13	549
R-TUBE-G2 055-840M0150	1204992LD	matt	1310	840	8	549
R-TUBE-G2 055-830M0150	1204997LD	matt	1250	830	8	549
R-TUBE-G2 055-865M0150	1206716LD	matt	1310	865	8	549
R-TUBE 055-840M0225	0205402LD	matt	2056	840	13	549
R-TUBE 055-830M0200	0205405LD	matt	1970	830	13	549
R-TUBE 055-865M0225	0206701LD	matt	2056	865	13	549
R-TUBE 055-840M0150	0204992LD	matt	1308	840	8	549
R-TUBE 055-830M0150	0204997LD	matt	1253	830	8	549
R-TUBE 055-865M0150	0206716LD	matt	1308	865	8	549

Lichttechnische Daten

Phi_u [%]	100.0
Phi_o [%]	0.0
LITG/DIN	A 50
UTE	0.87C
Leuchtenlichtstrom [lm]	3480
Leuchtenleistung [W]	30
Leuchteneffizienz [lm/W]	116
Farborttoleranz (initial)	$<$ 3 SDCM
Farbwiedergabeindex Ra	\geq 80



Nachhaltige Leuchte mit austauschbarem LED-Leuchtmittel

Blendungsbewertung nach UGR											
p-Decke	70	70	50	50	30	70	70	50	50	30	
p-Wände	50	30	50	30	30	50	30	50	30	30	
p-Nutzebene	20	20	20	20	20	20	20	20	20	20	
Raumabmessungen	Blickrichtung quer					Blickrichtung parallel					
X											
Y											
2H	2H	19.8	22.2	20.1	22.4	22.7	19.0	21.4	19.4	21.7	22.0
	3H	19.5	21.8	19.9	22.1	22.5	18.7	21.0	19.1	21.4	21.7
	4H	19.4	21.6	19.7	22.0	22.3	18.6	20.8	19.0	21.2	21.5
	6H	19.2	21.4	19.6	21.8	22.1	18.4	20.6	18.8	21.0	21.4
	8H	19.1	21.3	19.5	21.7	22.1	18.3	20.5	18.7	20.9	21.3
	12H	19.0	21.2	19.4	21.6	22.0	18.2	20.4	18.6	20.8	21.2
4H	2H	19.5	21.7	19.8	22.1	22.4	18.7	21.0	19.1	21.3	21.6
	3H	19.1	21.3	19.6	21.7	22.1	18.4	20.6	18.8	20.9	21.3
	4H	19.0	21.1	19.4	21.5	22.0	18.2	20.3	18.6	20.7	21.2
	6H	18.8	20.9	19.2	21.3	21.8	18.0	20.1	18.5	20.5	21.0
	8H	18.7	20.8	19.1	21.2	21.7	17.9	20.0	18.4	20.4	20.9
	12H	18.6	20.6	19.1	21.1	21.6	17.8	19.9	18.3	20.3	20.8
8H	4H	18.7	20.8	19.1	21.2	21.7	17.9	20.0	18.4	20.4	20.9
	6H	18.5	20.5	19.0	21.0	21.5	17.7	19.7	18.2	20.2	20.7
	8H	18.4	20.4	18.9	20.9	21.4	17.6	19.6	18.1	20.1	20.6
	12H	18.3	20.2	18.8	20.8	21.3	17.5	19.5	18.0	20.0	20.5
12H	4H	18.6	20.6	19.1	21.1	21.6	17.8	19.8	18.3	20.3	20.8
	6H	18.4	20.4	18.9	20.9	21.4	17.6	19.6	18.1	20.1	20.6
	8H	18.3	20.2	18.8	20.8	21.3	17.5	19.5	18.0	20.0	20.5

Korrigierte Blendindizes für einen Gesamtlichtstrom von 4000 lm