



Spannung,	~220-240V,50-60HZ
Schutzart:	IP 20
Prüfzeichen	

Produktbeschreibung **Produktbild**

Parabolspiegelraster SM aus hochreflektierendem, seidenmatt eloxiertem Reinstaluminium mit Silberbeschichtung.
Für Leuchtmittel RIDI-TUBE.

Farbe weiß

Ausführung: LED-Einbauleuchte Einzelleuchte für Deckeneinbau, für Deckenmodul 625. Leuchtenhöhe 60 mm (1-lampig 71 mm). Gehäuse aus Stahlblech, mit 5 mm niedrigem Rand, weiß (ähnlich RAL9016) beschichtet. Lichtlenker mit Federbügeln im Leuchtengehäuse gehalten, beidseitig abklappbar und automatisch mit dem Schutzleiter verbunden. Schutzart IP20. Für Leuchtmittel RIDI-TUBE.

Fassungssystem: Fassung-Sockel-System RIDI-TUBE mit elektrischer und mechanischer Schnittstelle, verpolungssicher. Werkzeugloser Lampenwechsel über Drehrast-Mechanik, entsprechend konventionellen Leuchtstofflampen. Längsseitige Fixierung innerhalb der Fassung durch Hintergreifen auf mechanischer und elektrischer Seite.

Elektrische Ausführungen:

- dim. Konv. DALI: Elektronischer DALI-Konverter für LED, 220-240 Volt, 0/50-60 Hz. Leuchten 1-lampig mit innen liegender Anschlussklemme 3x2,5mm². Leuchten mehrlampig mit innen liegender Linect-Anschlussklemme 5x2,5mm², von innen konventionell oder von außen mit Linect-Zubehör anschließbar.

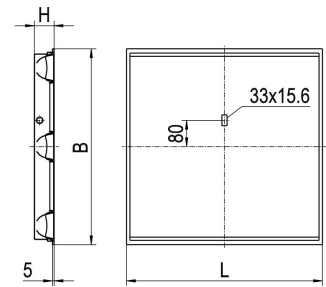
Betriebsgerät: dimmbar DALI

Montage: Einbau in verschiedene Deckensysteme mit entsprechendem Befestigungsatz (Zubehör) oder Einlegemontage in Deckensysteme mit sichtbaren Tragschienen und eingelegten Deckenplatten. Für die Einlegemontage ist kein zusätzliches Befestigungszubehör erforderlich.



Technische Daten / Abmessungen

Maße [mm]	
L	622
B	622
H	60
BE*	604
LE*	604
Bestückung max.	3XR-TUBE 10 W
Gewicht [kg]	3,64



* Deckenausschnitt

Anzahl Betriebsgeräte	1	Anzahl Betriebsg. an LS B 16A	36
Nennlebensdauer-LED	L80B50		
Betriebsdauer [h]	50.000		
Umgebungstemp. tq [°C]	25		

Empfohlene RIDI-TUBE



R-TUBE-G2 055-840M0150, Art-Nr. 1204992LD, Abdeckung matt

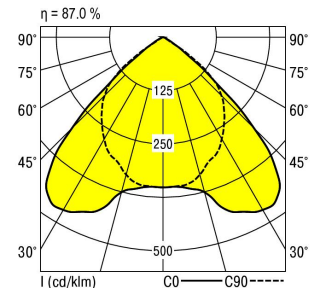
Ausführung: LED-Leuchtmittel RIDI-TUBE, Farbwiedergabe Ra >= 80, Farbortoleranz < 3 Step Mac Adam (initial). LED-Module als Linearplatine ausgebildet. Mid-Power LEDs für gleichmäßige Ausleuchtung und maximale Effizienz. Grundprofil aus stranggepresstem Aluminium für optimales Thermomanagement. Linearplatine kontinuierlich über die gesamte Länge mit Grundprofil verschränkt. Abdeckung aus satiniertem PMMA für effiziente Lichtauskopplung, Fassung aus robustem PC weiß. Betrieb mit einem externen LED-Treiber (in Leuchte verbaut), Konstantstrom, Schutzkleinspannung kleiner 60 Volt (SELV-konform).

Art-Nr.	Abd.	Lichtstrom [lm]	Lichtfarbe	Leistung [W]	L [mm]
R-TUBE-G2 055-840M0150	1204992LD matt	1310	840	8	549
R-TUBE-G2 055-830M0150	1204997LD matt	1250	830	8	549
R-TUBE-G2 055-865M0150	1206716LD matt	1310	865	8	549
R-TUBE 055-840M0150	0204992LD matt	1308	840	8	549
R-TUBE 055-830M0150	0204997LD matt	1253	830	8	549
R-TUBE 055-865M0150	0206716LD matt	1308	865	8	549

Nachhaltige Leuchte mit austauschbarem LED-Leuchtmittel

Lichttechnische Daten

Phi_u [%]	100.0
Phi_o [%]	0.0
LITG/DIN	A 50
UTE	0.87C
Leuchtenlichtstrom [lm]	3393
Leuchtenleistung [W]	27
Leuchteneffizienz [lm/W]	125
Farbortoleranz (initial)	< 3 SDCM



Blendungsbewertung nach UGR											
p-Decke		70	70	50	50	30	70	70	50	50	30
p-Wände		50	30	50	30	30	50	30	50	30	30
p-Nutzebene		20	20	20	20	20	20	20	20	20	20
Raumabmessungen		Blickrichtung quer					Blickrichtung parallel				
X	Y										
2H	2H	18.6	19.8	18.9	20.0	20.2	17.9	19.0	18.1	19.2	19.4
	3H	18.5	19.5	18.7	19.7	20.0	17.7	18.7	18.0	19.0	19.2
	4H	18.4	19.3	18.7	19.6	19.8	17.6	18.6	17.9	18.8	19.1
	6H	18.3	19.2	18.6	19.4	19.7	17.5	18.4	17.9	18.7	18.9
	8H	18.3	19.1	18.6	19.4	19.6	17.5	18.3	17.8	18.6	18.9
	12H	18.2	19.0	18.6	19.3	19.6	17.5	18.2	17.8	18.5	18.8
4H	2H	18.5	19.4	18.8	19.7	19.9	17.7	18.7	18.0	18.9	19.2
	3H	18.3	19.1	18.7	19.4	19.7	17.6	18.3	17.9	18.6	18.9
	4H	18.3	19.0	18.6	19.3	19.6	17.5	18.2	17.8	18.5	18.8
	6H	18.2	18.8	18.6	19.1	19.5	17.4	18.0	17.8	18.4	18.7
	8H	18.1	18.7	18.5	19.1	19.4	17.4	17.9	17.8	18.3	18.7
	12H	18.1	18.6	18.5	19.0	19.4	17.3	17.8	17.7	18.2	18.6
8H	4H	18.1	18.7	18.5	19.1	19.4	17.3	17.9	17.8	18.3	18.7
	6H	18.1	18.5	18.5	18.9	19.3	17.3	17.7	17.7	18.1	18.5
	8H	18.0	18.4	18.5	18.8	19.3	17.2	17.6	17.7	18.0	18.5
	12H	17.9	18.3	18.4	18.7	19.2	17.2	17.5	17.7	18.0	18.5
12H	4H	18.1	18.6	18.5	19.0	19.4	17.3	17.8	17.7	18.2	18.6
	6H	18.0	18.4	18.5	18.8	19.3	17.2	17.6	17.7	18.0	18.5
	8H	17.9	18.3	18.4	18.7	19.2	17.2	17.5	17.7	18.0	18.4

Korrigierte Blendindizes für einen Gesamtlichtstrom von 3900 lm