

Dieses Produkt enthält Lichtquellen der Energieeffizienzklasse C

Spannung, ~220-240V,0/50-60HZ



Schutzart: IP 40  
nach DIN EN 60598/VDE 0711

**Produktbeschreibung**

Abdeckscheibe mit hervorstehenden Mikroprismen für optimale Entblendung aus UV-beständigem PMMA. LEDs erscheinen als Kreise.

**Farbe** weiß

**Ausführung:** Anbaudownlight Durchmesser 410 mm für Decken- und Pendelmontage, mit RIDI-LED-Modul. Gehäusezylinder und Geräteträgerplatte aus Stahlblech. Unterer Gehäuse ring aus Metalldruckguss mit integrierter Haltevorrichtung zur werkzeuglosen Aufnahme des Dekorings. Gehäuse weiß (ähnlich RAL9016) pulverbeschichtet. Dekorring aus Metalldruckguss, weiß pulverbeschichtet mit Bajonetverschluss. Schutzart IP 40. RIDI-LED-Modul rund, bestückt mit Mid-Power-LEDs, Befestigung über Schlüssellöcher, elektr. Verbindung zum Konverter über Steckverbindung. Passivkühlung über großflächige Kupferflächen.

Farbwiedergabeindex Ra >= 80, Farbtemperatur 4000 Kelvin (840)

**Elektrische Ausführungen:**

- dim. Konv. DALI: Elektronischer DALI-Konverter für LED, 220-240 Volt, 0/50-60 Hz und innen liegender Anschlussklemme 5x2,5mm<sup>2</sup>.

**Betriebsgerät:** dimmbar DALI

**Montage:** Direkte Deckenmontage oder mit Zubehör zum Abhängen an Seilpendel.

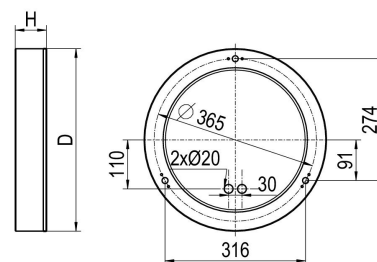
**inkl. Leuchtmittel LED-M**

**Produktbild**



**Technische Daten / Abmessungen**

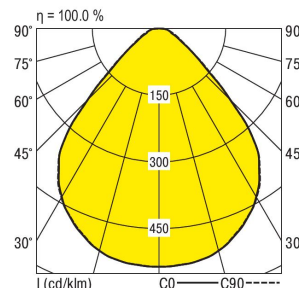
<b>Maße [mm]</b>	
<b>H</b>	68
<b>D</b>	410
<b>D2</b>	410
<b>Gewicht [kg]</b>	4,57



<b>Nennlebensdauer-LED</b>	L80B50
<b>Betriebsdauer [h]</b>	50.000
<b>Umgebungstemp. tq [°C]</b>	25

**Lichttechnische Daten**

<b>Phi_u [%]</b>	100.0
<b>Phi_o [%]</b>	0.0
<b>LITG/DIN</b>	A 50
<b>UTE</b>	1.00C
<b>Leuchtenlichtstrom [lm]</b>	4270
<b>Leuchtenleistung [W]</b>	37
<b>Leuchteneffizienz [lm/W]</b>	115
<b>Farbortoleranz (initial)</b>	< 3 SDCM
<b>Farbtemperatur [K]</b>	4000
<b>Farbwiedergabeindex Ra</b>	>= 80



Blendbewertung nach UGR																
		70	70	50	50	30	70	70	50	50	30					
p-Decke		50	30	50	30	30	50	30	50	30	30					
p-Wände		20	20	20	20	20	20	20	20	20	20					
p-Nutzebene		Raumabmessungen X Y					Blickrichtung quer					Blickrichtung parallel				
2H	2H	20.9	22.0	21.1	22.2	22.4	20.9	22.0	21.1	22.2	22.4	20.9	22.0	21.1	22.2	22.4
	3H	21.3	22.3	21.6	22.5	22.8	21.3	22.3	21.6	22.6	22.8	21.3	22.3	21.6	22.6	22.8
4H	4H	21.5	22.5	21.8	22.7	23.0	21.5	22.5	21.8	22.8	23.0	21.5	22.5	21.8	22.8	23.0
	6H	21.9	22.8	22.2	23.0	23.3	21.9	22.8	22.2	23.1	23.3	21.9	22.8	22.2	23.1	23.3
8H	8H	22.1	22.9	22.4	23.2	23.5	22.1	22.9	22.4	23.2	23.5	22.1	22.9	22.4	23.2	23.5
	12H	22.3	23.1	22.6	23.4	23.7	22.3	23.1	22.6	23.3	23.6	22.3	23.1	22.6	23.3	23.6
4H	2H	21.0	21.9	21.3	22.2	22.4	20.9	21.9	21.2	22.2	22.4	20.9	21.9	21.2	22.2	22.4
	3H	21.6	22.4	21.9	22.7	23.0	21.6	22.4	21.9	22.7	23.0	21.6	22.4	21.9	22.7	23.0
4H	4H	22.0	22.7	22.3	23.0	23.4	22.0	22.7	22.3	23.0	23.4	22.0	22.7	22.3	23.0	23.4
	6H	22.5	23.1	22.9	23.5	23.9	22.5	23.1	22.9	23.5	23.8	22.5	23.1	22.9	23.5	23.8
8H	8H	22.8	23.4	23.2	23.8	24.1	22.7	23.3	23.1	23.7	24.1	22.7	23.3	23.1	23.7	24.1
	12H	23.1	23.7	23.5	24.1	24.5	23.0	23.5	23.4	23.9	24.3	23.0	23.5	23.4	23.9	24.3
8H	4H	22.1	22.7	22.5	23.1	23.5	22.1	22.7	22.5	23.1	23.5	22.1	22.7	22.5	23.1	23.5
	6H	22.8	23.3	23.3	23.7	24.1	22.8	23.3	23.3	23.7	24.1	22.8	23.3	23.3	23.7	24.1
8H	8H	23.2	23.7	23.7	24.1	24.5	23.2	23.7	23.7	24.1	24.5	23.2	23.7	23.7	24.1	24.5
	12H	23.7	24.1	24.2	24.5	25.0	23.6	24.0	24.1	24.5	24.9	23.6	24.0	24.1	24.5	24.9
12H	4H	22.2	22.7	22.6	23.1	23.5	22.1	22.7	22.6	23.1	23.5	22.1	22.7	22.6	23.1	23.5
	6H	22.9	23.3	23.4	23.8	24.2	22.9	23.3	23.4	23.8	24.2	22.9	23.3	23.4	23.8	24.2
12H	8H	23.4	23.7	23.8	24.2	24.7	23.4	23.7	23.8	24.2	24.7	23.4	23.7	23.8	24.2	24.7

Korrigierte Blendindizes für einen Gesamtlichtstrom von 4270 lm