

Dieses Produkt enthält Lichtquellen der Energieeffizienzklasse D

Spannung, ~230-240V,50-60HZ



Schutzart: IP 40
nach DIN EN 60598/VDE 0711

Produktbeschreibung

Durchmesser 195 mm. Reflektor matt, aus stückeloxiertem Reinaluminium, breitstrahlend.

Farbe weiß

Ausführung: Anbaudownlight Durchmesser 195 mm für Decken- und Pendelmontage, mit RIDI-LED-Modul. Gehäusezylinder und Geräteträgerplatte aus Stahlblech. Unterer Gehäuseering aus Metalldruckguss mit integrierter Haltevorrichtung zur werkzeuglosen Aufnahme des Dekorings, bzw. Zubehörs. Gehäuse weiß (ähnlich RAL9016) pulverbeschichtet. Dekorring aus Polycarbonat (PC), weiß, mit Bajonettverschluss. Schutzart IP 40.

Bestückt mit RIDI-LED-Modul, 1100, 2000 und 3000 Lumen mit Passiv-Kühlkörper. Funktionsmodul aus weißem Polycarbonat, zur Aufnahme des Reflektors über Bajonettverschluss. Diffusor aus transparentem, innen satiniertem Polycarbonat zum Schutz der LEDs, in Funktionsmodul eingeklipst (Diffusor opal auf Anfrage lieferbar).

Farbwiedergabeindex Ra >= 80, Farbtemperatur 3000 Kelvin (830)

Elektrische Ausführungen:

- dim. Konv. DALI: Elektronischer DALI-Konverter für LED, 220-240 Volt, 0/50-60 Hz und innen liegender Anschlussklemme 5x2,5mm².

Betriebsgerät: dimmbar DALI

Montage: Die Leuchte ist für die Einzelmontage an der Decke oder mit Zubehör zum Abpendeln vorgesehen. Schraubenmaterial und dergleichen ist bauseits zu beschaffen.

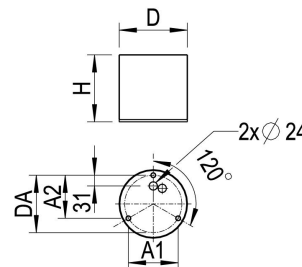
inkl. Leuchtmittel LED-M

Produktbild



Technische Daten / Abmessungen

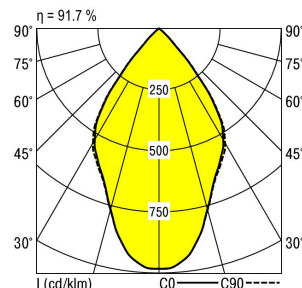
Maße [mm]	
H	194
D	195
D2	195
DA	166
A1	144
A2	125
Gewicht [kg]	
	2,59



Nennlebensdauer-LED	L80B50
Betriebsdauer [h]	50.000
Umgebungstemp. tq [°C]	25

Lichttechnische Daten

Phi_u [%]	100.0
Phi_o [%]	0.0
LIT6/DIN	A 70
UTE	0.92A
Leuchtenlichtstrom [lm]	1926
Leuchtenleistung [W]	16
Leucheneffizienz [lm/W]	120
Farbortoleranz (initial)	< 3 SDCM
Farbtemperatur [K]	3000
Farbwiedergabeindex Ra	>= 80



Blendungsbewertung nach UGR											
		70	70	50	50	30	70	70	50	50	30
p-Decke		50	30	50	30	30	50	30	50	30	30
p-Wände		20	20	20	20	20	20	20	20	20	20
p-Nutzebene		Blickrichtung quer					Blickrichtung parallel				
Raumabmessungen											
X Y											
2H	2H	19.7	20.5	19.9	20.7	20.9	19.9	20.7	20.1	20.9	21.1
	3H	19.5	20.3	19.8	20.5	20.7	19.7	20.5	20.0	20.7	20.9
	4H	19.5	20.1	19.7	20.4	20.6	19.7	20.3	20.0	20.6	20.8
	6H	19.4	20.0	19.7	20.2	20.5	19.6	20.2	19.9	20.5	20.7
	8H	19.3	19.9	19.7	20.2	20.5	19.6	20.2	19.9	20.4	20.7
12H	19.3	19.9	19.6	20.1	20.4	19.5	20.1	19.8	20.4	20.6	
4H	2H	19.4	20.1	19.7	20.4	20.6	19.7	20.3	19.9	20.6	20.8
	3H	19.3	19.9	19.6	20.1	20.4	19.5	20.1	19.8	20.4	20.6
	4H	19.2	19.7	19.6	20.0	20.3	19.4	19.9	19.8	20.2	20.6
	6H	19.1	19.6	19.5	19.9	20.3	19.3	19.8	19.7	20.1	20.5
	8H	19.1	19.5	19.5	19.8	20.2	19.3	19.7	19.7	20.1	20.4
12H	19.0	19.4	19.5	19.8	20.2	19.3	19.6	19.7	20.0	20.4	
8H	4H	19.1	19.5	19.5	19.8	20.2	19.3	19.7	19.7	20.1	20.4
	6H	19.0	19.3	19.4	19.7	20.1	19.2	19.5	19.6	19.9	20.3
	8H	18.9	19.2	19.4	19.6	20.1	19.2	19.4	19.6	19.9	20.3
	12H	18.9	19.1	19.4	19.6	20.1	19.1	19.3	19.6	19.8	20.3
12H	4H	19.0	19.4	19.5	19.8	20.2	19.3	19.6	19.7	20.0	20.4
	6H	18.9	19.2	19.4	19.6	20.1	19.2	19.4	19.6	19.9	20.3
	8H	18.9	19.1	19.4	19.6	20.1	19.1	19.3	19.6	19.8	20.3

Korrigierte Blendindizes für einen Gesamtlichtstrom von 2100 lm