



Spannung, ~220-240V,50-60HZ
 Schutzart: IP 20
 Prüfzeichen:

Produktbeschreibung

Parabolspiegelraster SM aus hochreflektierendem, seidenmatt eloxiertem Reinstaluminium mit Silberbeschichtung.
 Für Leuchtmittel RIDI-TUBE.

Farbe weiß

Ausführung: Anbauleuchte für Deckenmontage, direkt strahlend. Stabiles Leuchtengehäuse aus Stahlblech mit besonders kratzester, weißer (ähnlich RAL9016) Pulverbeschichtung. Mit eingeschweißten Stirnteilen mit Rand und Ausbrechöffnungen für DV und Bandmontage. Raster beidseitig abklappbar und selbstständig in die elektrischen Schutzmaßnahmen einbezogen. Für Leuchtmittel RIDI-TUBE (separat zu bestellen).

Fassungssystem: Fassung-Sockel-System RIDI-TUBE mit elektrischer und mechanischer Schnittstelle, verpolungssicher. Werkzeugloser Lampenwechsel über Drehrast-Mechanik, entsprechend konventionellen Leuchtstofflampen. Längsseitige Fixierung innerhalb der Fassung durch Hintergreifen auf mechanischer und elektrischer Seite.

Elektrische Ausführungen:

- el. Konv.: Elektronischer Konverter für LED, 220-240 Volt, 0/50-60 Hz und innen liegender Anschlussklemme.

Betriebsgerät: schaltbar

Montage: Längsseiten gerade. Einzelmontage. Deckenmontage mit beiliegendem Zubehör bzw. Pendelmontage mit Zubehör ZUSP, ZUSPE oder ZUSPH.

Empfohlene RIDI-TUBE

R-TUBE-G2 055-840M0225, Art-Nr. 1205402LD, Abdeckung matt



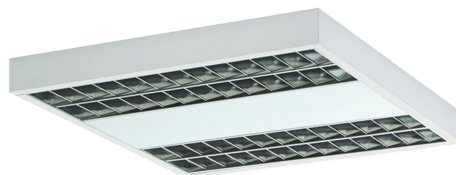
Ausführung: LED-Leuchtmittel RIDI-TUBE, Farbwiedergabe Ra >= 80, Farborttoleranz < 3 Step Mac Adam (initial). LED-Module als Linearplatine ausgebildet. Mid-Power LEDs für gleichmäßige Ausleuchtung und maximale Effizienz. Grundprofil aus stranggepresstem Aluminium für optimales Thermomanagement. Linearplatine kontinuierlich über die gesamte Länge mit Grundprofil verschränkt. Abdeckung aus satiniertem PMMA für effiziente Lichtauskopplung, Fassung aus robustem PC weiß.

Betrieb mit einem externen LED-Treiber (in Leuchte verbaut), Konstantstrom, Schutzkleinspannung kleiner 60 Volt (SELV-konform).

	Art-Nr.	Abd.	Lichtstrom [lm]	Lichtfarbe	Leistung [W]	L [mm]
R-TUBE-G2 055-840M0225	1205402LD	matt	2060	840	13	549
R-TUBE-G2 055-830M0200	1205405LD	matt	1970	830	13	549
R-TUBE-G2 055-865M0225	1206701LD	matt	2060	865	13	549
R-TUBE-G2 055-840M0150	1204992LD	matt	1310	840	8	549
R-TUBE-G2 055-830M0150	1204997LD	matt	1250	830	8	549
R-TUBE-G2 055-865M0150	1206716LD	matt	1310	865	8	549
R-TUBE 055-840M0225	0205402LD	matt	2056	840	13	549
R-TUBE 055-830M0200	0205405LD	matt	1970	830	13	549
R-TUBE 055-865M0225	0206701LD	matt	2056	865	13	549
R-TUBE 055-840M0150	0204992LD	matt	1308	840	8	549
R-TUBE 055-830M0150	0204997LD	matt	1253	830	8	549
R-TUBE 055-865M0150	0206716LD	matt	1308	865	8	549

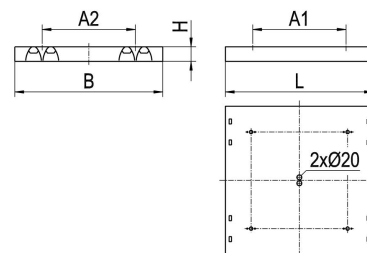
Nachhaltige Leuchte mit austauschbarem LED-Leuchtmittel

Produktbild



Technische Daten / Abmessungen

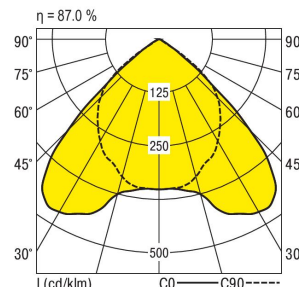
Maße [mm]	
L	599
B	599
H	60
A1	390
A2	390
Bestückung max.	4XR-TUBE 15 W
Gewicht [kg]	3,9



Anzahl Betriebsgeräte	1	Anzahl Betriebsg. an LS B 16A	24
Nennlebensdauer-LED	L80B50		
Betriebsdauer [h]	50.000		
Umgebungstemp. tq [°C]	25		

Lichttechnische Daten

Phi_u [%]	100.0
Phi_o [%]	0.0
LITG/DIN	A 50
UTE	0.87C
Leuchtenlichtstrom [lm]	6960
Leuchtenleistung [W]	60
Leuchteneffizienz [lm/W]	119
Farborttoleranz (initial)	< 3 SDCM



Blendungsbewertung nach UGR		70	70	50	50	30	70	70	50	50	30		
p-Decke													
p-Wände		50	30	50	30	30	50	30	50	30	30		
p-Nutzebene		20	20	20	20	20	20	20	20	20	20		
Raumabmessungen		Blickrichtung quer						Blickrichtung parallel					
X	Y												
2H	2H	20.6	21.8	20.9	22.0	22.2	19.8	21.0	20.1	21.2	21.4		
	3H	20.5	21.5	20.8	21.7	22.0	19.7	20.7	20.0	20.9	21.2		
	4H	20.4	21.4	20.7	21.6	21.8	19.6	20.5	19.9	20.8	21.0		
	6H	20.3	21.2	20.6	21.4	21.7	19.5	20.4	19.8	20.6	20.9		
	8H	20.3	21.1	20.6	21.4	21.7	19.5	20.3	19.8	20.6	20.9		
	12H	20.2	21.0	20.6	21.3	21.6	19.4	20.2	19.8	20.5	20.8		
4H	2H	20.5	21.4	20.8	21.7	21.9	19.7	20.6	20.0	20.9	21.1		
	3H	20.4	21.1	20.7	21.4	21.7	19.5	20.3	19.9	20.6	20.9		
	4H	20.3	21.0	20.6	21.3	21.6	19.4	20.2	19.8	20.5	20.8		
	6H	20.2	20.8	20.6	21.1	21.5	19.4	20.0	19.7	20.3	20.7		
	8H	20.1	20.7	20.5	21.1	21.4	19.3	19.9	19.7	20.3	20.6		
	12H	20.1	20.6	20.5	21.0	21.4	19.3	19.8	19.7	20.2	20.6		
8H	4H	20.1	20.7	20.5	21.1	21.4	19.3	19.9	19.7	20.2	20.6		
	6H	20.1	20.5	20.5	20.9	21.3	19.2	19.7	19.7	20.1	20.5		
	8H	20.0	20.4	20.5	20.8	21.3	19.2	19.6	19.7	20.0	20.5		
	12H	19.9	20.3	20.4	20.7	21.2	19.2	19.5	19.6	19.9	20.4		
12H	4H	20.1	20.6	20.5	21.0	21.4	19.3	19.8	19.7	20.2	20.6		
	6H	20.0	20.4	20.5	20.8	21.3	19.2	19.6	19.6	20.0	20.5		
	8H	19.9	20.3	20.4	20.7	21.2	19.1	19.5	19.6	19.9	20.4		

Korrigierte Blendindizes für einen Gesamtlichtstrom von 8240 lm