

Dieses Produkt enthält Lichtquellen der Energieeffizienzklasse D



Spannung,	~220-240V,50-60HZ
Schutzart:	IP 20
Prüfzeichen	

Produktbeschreibung

Parabolspiegelraster SM aus hochreflektierendem, seidenmatt eloxiertem Reinstaluminium mit Silberbeschichtung. Inklusive Leuchtmittel RIDI-TUBE.

Farbe weiß

Ausführung: LED-Einbauleuchte Einzelleuchte für Deckeneinbau, für Deckenmodul 625 (EBRE6-R) oder Deckenmodul 600 (EBRME6-R). Leuchtenhöhe 65 mm. Gehäuse aus Stahlblech, mit 5 mm niedrigem Rand, weiß (ähnlich RAL9016) beschichtet. Lichtlenker mit Federbügeln im Leuchtengehäuse gehalten, beidseitig abklappbar und automatisch mit dem Schutzleiter verbunden.

Schutzart IP20. Leuchtmittel: RIDI-TUBE (bei ...-SET Artikeln inklusive, ansonsten separat zu bestellen).

Farbwiedergabeindex Ra >= 80, Farbtemperatur 4000 Kelvin (840)

Fassungssystem: Fassung-Sockel-System RIDI-TUBE mit elektrischer und mechanischer Schnittstelle, verpolungssicher. Werkzeugloser Lampenwechsel über Drehrast-Mechanik, entsprechend konventionellen Leuchtstofflampen. Längsseitige Fixierung innerhalb der Fassung durch Hintergreifen auf mechanischer und elektrischer Seite.

Elektrische Ausführungen:

- el. Konv.: Elektronischer Converter für LED, 220-240 Volt, 0/50-60 Hz. Leuchten 1-lampig mit innen liegender Anschlußklemme 3x2,5mm². Leuchten mehrlampig mit innen liegender Linect-Anschlußklemme 5x2,5mm², von innen konventionell oder von außen mit Linect-Zubehör anschließbar.

Betriebsgerät: schaltbar

Montage: Einbau in verschiedene Deckensysteme mit entsprechendem Befestigungsatz (Zubehör) oder Einlegemontage in Deckensysteme mit sichtbaren Tragschienen und eingelegten Deckenplatten. Für die Einlegemontage ist kein zusätzliches Befestigungszubehör erforderlich.

inkl. Leuchtmittel R-TUBE



R-TUBE-G2 055-840M0250, Art-Nr. 1206183LD, Abdeckung matt

Ausführung: LED-Leuchtmittel RIDI-TUBE, Farbwiedergabe Ra >= 80, Farborttoleranz < 3 Step Mac Adam (initial). LED-Module als Linearplatine ausgebildet. Mid-Power LEDs für gleichmäßige Ausleuchtung und maximale Effizienz. Grundprofil aus stranggepresstem Aluminium für optimales Thermomanagement. Linearplatine kontinuierlich über die gesamte Länge mit Grundprofil verschränkt. Abdeckung aus satiniertem PMMA für effiziente Lichtauskopplung, Fassung aus robustem PC weiß.

Betrieb mit einem externen LED-Treiber (in Leuchte verbaut), Konstantstrom, Schutzkleinspannung kleiner 60 Volt (SELV-konform).

	Art-Nr.	Abd.	Lichtstrom [lm]	Lichtfarbe [W]	Leistung [W]	L [mm]
R-TUBE-G2 055-840M0250	1206183LD	matt	2540	840	16	549
R-TUBE 055-840M0250	0206183LD	matt	2535	840	16	549

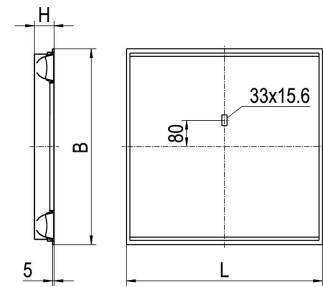
Nachhaltige Leuchte mit austauschbarem LED-Leuchtmittel

Produktbild



Technische Daten / Abmessungen

Maße [mm]	
L	622
B	622
H	65
BE*	604
LE*	604
Bestückung max.	2XR-TUBE 20 W
Gewicht [kg]	5,15

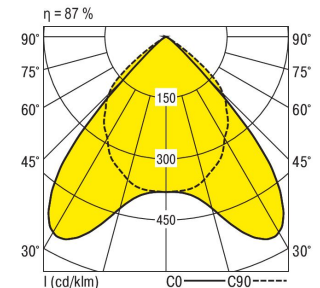


* Deckenausschnitt

Anzahl Betriebsgeräte	1	Anzahl Betriebsg. an LS B 16A	24
Nennlebensdauer-LED	L80B50		
Betriebsdauer [h]	50.000		
Umgebungstemp. tq [°C]	25		

Lichttechnische Daten

Phi_u [%]	100.0
Phi_o [%]	0.0
LITG/DIN	A 60
UTE	0.87B
Leuchtenlichtstrom [lm]	4420
Leuchtenleistung [W]	38
Leuchteneffizienz [lm/W]	116
Farborttoleranz (initial)	< 3 SDCM
Farbtemperatur [K]	4000
Farbwiedergabeindex Ra	>= 80



Blendungsbewertung nach UGR												
		70	70	50	50	30	70	70	50	50	30	
p-Decke		70	70	50	50	30	70	70	50	50	30	
p-Wände		50	30	50	30	30	50	30	50	30	30	
p-Nutzebene		20	20	20	20	20	20	20	20	20	20	
Raumabmessungen		Blickrichtung quer					Blickrichtung parallel					
X	Y											
2H	2H	19.6	20.7	19.8	20.9	21.0	20.0	21.1	20.3	21.3	21.5	
	3H	19.4	20.4	19.7	20.6	20.8	19.8	20.8	20.1	21.0	21.3	
	4H	19.3	20.2	19.6	20.5	20.7	19.8	20.6	20.1	20.9	21.1	
	6H	19.3	20.1	19.6	20.3	20.6	19.7	20.5	20.0	20.7	21.0	
	8H	19.2	20.0	19.5	20.3	20.5	19.6	20.4	20.0	20.7	21.0	
	12H	19.2	19.9	19.5	20.2	20.5	19.6	20.3	19.9	20.6	20.9	
4H	2H	19.4	20.3	19.7	20.5	20.8	19.8	20.7	20.1	20.9	21.1	
	3H	19.2	20.0	19.6	20.3	20.5	19.6	20.3	20.0	20.6	20.9	
	4H	19.2	19.8	19.5	20.1	20.4	19.5	20.2	19.9	20.5	20.8	
	6H	19.1	19.6	19.5	20.0	20.3	19.4	20.0	19.8	20.4	20.7	
	8H	19.0	19.5	19.4	19.9	20.3	19.4	19.9	19.8	20.3	20.7	
	12H	19.0	19.5	19.4	19.8	20.2	19.4	19.8	19.8	20.2	20.6	
8H	4H	19.0	19.5	19.4	19.9	20.3	19.4	19.9	19.8	20.3	20.7	
	6H	19.0	19.3	19.4	19.7	20.2	19.3	19.7	19.8	20.1	20.5	
	8H	18.9	19.2	19.3	19.7	20.1	19.3	19.6	19.7	20.1	20.5	
	12H	18.8	19.2	19.3	19.6	20.1	19.2	19.5	19.7	20.0	20.5	
12H	4H	19.0	19.5	19.4	19.8	20.2	19.4	19.8	19.8	20.2	20.6	
	6H	18.9	19.3	19.3	19.7	20.1	19.3	19.6	19.7	20.1	20.5	
	8H	18.8	19.2	19.3	19.6	20.1	19.2	19.5	19.7	20.0	20.5	
	8H	18.8	19.2	19.3	19.6	20.1	19.2	19.5	19.7	20.0	20.5	

Korrigierte Blendindizes für einen Gesamtlichtstrom von 5080 lm