

Dieses Produkt enthält Lichtquellen der Energieeffizienzklasse D

Spannung,	220-240V,0/50-60HZ
Schutzart:	IP 54
nach DIN EN 60598/VDE 0711	



### Produktbeschreibung

RIDI LINIA Geräteträger Easy-Clip-in Montage mit farblicher Codierung (lila) und optische Codierung zur Vermeidung der Fehlmontage durch Verdrehenschutz zur schnellen Montage in die Tragschienen: VLTm-7, VLTm-11.

**Farbe** weiß, ähnlich RAL 9016

**Ausführung:** LED-Geräteträger für RIDI LINIA Lichtbandsystem, weiß aus verzinktem Stahlblech profiliert, Oberfläche mit Polyesterharz beschichtet, mit prismatischer durchgehender Optik ohne Stoßstellen.

Ausgelegt für Anwendungsbereiche mit hohen technischen Anforderungen. 3in1 Federstahlklammer mit Dreifachfunktion, Halteklammer, Fallschutzklammer, Positionierungshilfe zum Anbringen in der Tragschiene (VLTm). Der Geräteträger eignet sich für Neuanlagen und für Sanierungen von Bestandsanlagen mit durchgehender Stromführung in Tragschiene (VLTm).

Lichtverteilung direkt breitstrahlend kombiniert mit einer prismatischen Optik aus klarem UV-Beständigen PMMA, flächenbündig in den Geräteträger integriert. Hochwertiges Erscheinungsbild ohne Stoßstellen für ein durchgehendes homogenes Lichtbild. Der Geräteträger ist durch seine Prismenoptik wartungs- und reinigungsfreundlich (Wartungskategorie: D)

Werkzeuglose Montage, flexibel einsetzbarer Geräteträger durch elektrischen Adapter an jeder beliebigen Stelle aufgrund durchgängiger Stromführung in Tragschiene (VLTm). Schutzleiterkontakt wird automatisch mittels Zwangserdung hergestellt. Phasenwahl erfolgt durch einfachen Schiebekontakt.

Beste Effizienz durch Mid-Power-LED als Linearmodule. Wärmeabkopplung zwischen LED Modulen und Konverter.

Bei variabel platzierten Geräteträgern und Zusammentreffen von Betriebsgerät mit Tragschienenverbinder, ist ein Tragschienenverbinder VLTv ...-600 die Montage zu verwenden.

Farbwiedergabeindex Ra >= 80, Farbtemperatur 4000 Kelvin (840)

Verpackungskonzept: Ressourcenoptimiertes Konzept der Lichtbandkomponenten erleichtert die Montage und schont die Umwelt.

Farbwiedergabeindex Ra >=80, Farbtemperatur 4000 Kelvin (840)

#### Elektrische Ausführungen:

- dim. Konv. DALI: Elektronischer DALI-Konverter für LED, 220-240 Volt, 0/50-60 Hz, verdrahtet auf elektrischen Adapter mit Phasenwahl über Schiebekontakt.

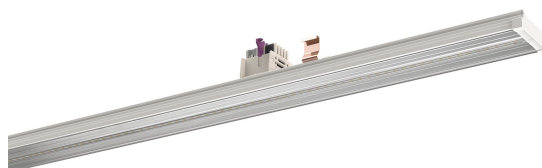
**Betriebsgerät:** dimmbar DALI 2, DT6

**Dimmbereich:** 1-100 %

**Montage:** Einfaches Einclippen zur elektrischen Kontaktierung und mechanischen Befestigung im systemgebundenem LINIA Tragschienenensystem.

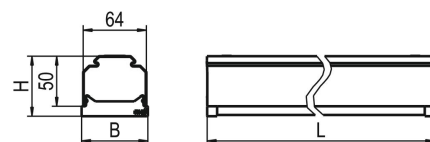
### inkl. Leuchtmittel LED-M

### Produktbild



### Technische Daten / Abmessungen

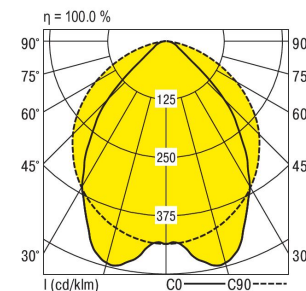
Maße [mm]	
L	1500
B	67
H	64
Gewicht [kg]	
	1,7



<b>Anzahl Betriebsgeräte</b>	1	<b>Anzahl Betriebsg. an LS B 16A</b>	29
		<b>Anzahl Betriebsg. an LS B 10A</b>	18
<b>Nennlebensdauer-LED</b>	L80/B50	L80/B50	L80/B10
<b>Betriebsdauer [h]</b>	50.000	98000	74000
<b>Umgebungstemp. tq [°C]</b>	35	25	25
<b>Zulässiger Temperaturbereich [°C] (nicht kondensierend)</b>			min. 0 max. +35

### Lichttechnische Daten

<b>Phi_u [%]</b>	100.0
<b>Phi_o [%]</b>	0.0
<b>LTG/DIN</b>	A 50
<b>UTE</b>	1.00C
<b>Leuchtenlichtstrom [lm]</b>	8979
<b>Leuchtenleistung [W]</b>	58
<b>Leuchteffizienz [lm/W]</b>	155
<b>Farbortoleranz (initial)</b>	< 3 SDCM
<b>Farbtemperatur [K]</b>	4000
<b>Farbwiedergabeindex Ra</b>	>=80



Blendbewertung nach UGR											
		70	70	50	50	30	70	70	50	50	30
p-Decke		50	30	50	30	30	50	30	50	30	30
p-Wände		20	20	20	20	20	20	20	20	20	20
p-Nutzebene		Blickrichtung quer					Blickrichtung parallel				
Raumabmessungen X Y											
2H	2H	20.7	21.9	20.9	22.1	22.3	25.6	26.9	25.9	27.1	27.3
	3H	20.8	22.0	21.1	22.2	22.4	26.7	27.8	27.0	28.0	28.3
	4H	21.0	22.0	21.3	22.2	22.5	27.0	28.1	27.3	28.3	28.6
	6H	21.1	22.0	21.4	22.3	22.5	27.2	28.1	27.5	28.4	28.7
	8H	21.1	22.0	21.4	22.3	22.6	27.2	28.1	27.5	28.4	28.7
	12H	21.1	22.0	21.4	22.3	22.6	27.2	28.1	27.5	28.3	28.6
4H	2H	21.4	22.4	21.7	22.7	22.9	25.6	26.6	25.9	26.9	27.1
	3H	21.7	22.6	22.1	22.9	23.2	26.8	27.6	27.1	27.9	28.2
	4H	21.9	22.6	22.2	23.0	23.3	27.1	27.9	27.5	28.2	28.6
	6H	22.0	22.7	22.4	23.0	23.4	27.4	28.0	27.7	28.4	28.8
	8H	22.0	22.7	22.5	23.1	23.4	27.4	28.0	27.8	28.4	28.8
	12H	22.1	22.7	22.5	23.0	23.4	27.4	28.0	27.8	28.4	28.8
8H	4H	22.1	22.8	22.6	23.1	23.5	27.1	27.7	27.5	28.1	28.5
	6H	22.4	22.9	22.8	23.3	23.7	27.4	27.9	27.8	28.3	28.7
	8H	22.5	22.9	22.9	23.3	23.8	27.4	27.9	27.9	28.3	28.8
	12H	22.5	22.9	23.0	23.4	23.8	27.5	27.9	27.9	28.3	28.8
	12H	22.2	22.7	22.6	23.1	23.5	27.1	27.6	27.5	28.0	28.4
12H	6H	22.4	22.9	22.9	23.3	23.8	27.3	27.8	27.8	28.2	28.7
	8H	22.5	22.9	23.0	23.4	23.9	27.4	27.8	27.9	28.3	28.8

Korrigierte Blendindizes für einen Gesamtlichtstrom von 8980 lm