

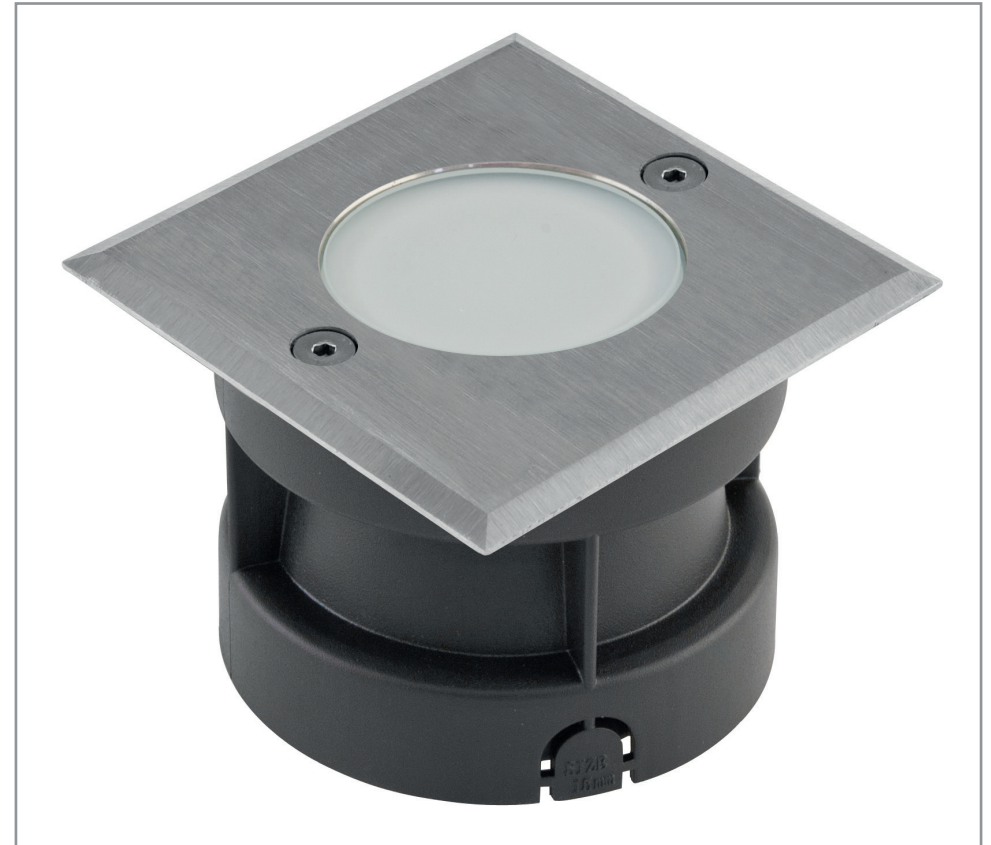
SMD LED Bodeneinbauleuchte

Edelstahl / Aluminium; IP67

Artikel-Nr.: 6742540



Installations- und Bedienungsanleitung



Herzlichen Dank, dass Sie sich für unser Produkt (Artikel-Nr.: 6742540) entschieden haben.

Bitte lesen Sie diese Installations- und Bedienungsanleitung sorgfältig durch und bewahren Sie diese auch nach der Montage gut auf.

Bei Sach- und Personenschäden durch Nichtbeachten der Anleitung oder durch unsachgemäße Handhabung, bzw. vorgenommene Änderungen am Produkt übernimmt EVN-Lichttechnik GmbH keine Haftung!

EVN-Lichttechnik GmbH

Zum Lichtblick 1-12 · 90610 Winkelhaid
Tel.: 0 91 87 / 97 09-0 · Fax: 0 91 87 / 97 09-99
www.evn-lichttechnik.com

Technische Daten

Material - Gehäuse	Aluminium
Material - Blende	V2A-Edelstahl
Material - Abdeckung	Glas satiniert
Nennspannung	100 - 240 V/AC
Lichtfarbe / Kelvin	Neutralweiß / 4000 K
Leuchtmittel	SMD LED
Leistung	2,5 W
Abstrahlwinkel	120°
Belastbarkeit	max. 1000 kg
Befahrbar	max. 20 km/h
Schutzart	IP67
Schutzklasse	I
Abmessungen	100 x 100 mm
Höhe (m. Hülse)	70 mm
Lochausschnitt (m Hülse)	ø 90 mm
Einbautiefe (m. Hülse)	66 mm
Zuleitung	0,5 m
Einsatzbereich	Außenbereich
Qualitäts-/Prüfzeichen	CE

Verpackungsinhalt

- LED Bodeneinbauleuchte 1 x
- Installations- und Bedienungsanleitung 1 x

Produktbeschreibung

Der Leuchtenkörper der Bodeneinbauleuchte ist aus massivem Aluminium gefertigt, der obere Abdeckring hingegen aus V2A-Edelstahl und kann für vielfältige Anwendungen im Außenbereich verwendet werden. Die Montage erfolgt mittels der im Lieferumfang befindlichen Kunststoff-Einbauhülse. Da der LED-Chip fest verbaut ist, fallen keine zusätzlichen Kosten für Leuchtmittel an. Ebenso entstehen auch keine zusätzlichen Kosten für ein Vorschaltgerät, da der Anschluss direkt an die 230V-Zuleitung erfolgt. Die maximale Überfahrgeschwindigkeit beträgt 20km/h.

Vor der Installation

- Die Leuchten dürfen nur außerhalb der Verpackung betrieben werden.
- Bevor Sie die Leuchten in Betrieb nehmen, vergewissern Sie sich, dass diese auf dem Transportweg nicht beschädigt wurde. Bei Beschädigungen am Kabel oder elektrischen Teilen dürfen die Leuchten nicht betrieben werden.
- Vor dem Bohren ist der Lochausschnitt anhand der vorliegenden Leuchten nochmals genau zu prüfen!
- Vor Inbetriebnahme der Leuchte muss die Technische Gegebenheit geprüft werden. Nullung, Träge Schaltschütze und nicht Galvanisch getrennte Schaltgeräte können die Vorschaltgeräte und LED Zerstören.
- Für die Montage der Leuchte muss ein geeigneter Befestigungsort vorhanden sein, der das Versickern von Regenwasser ermöglicht z. B. ein Kiesbett. Durch aufsteigendes Wasser könnte die Funktionstüchtigkeit der Leuchte erheblich beeinträchtigt werden.

Montage

- Hauptschalter des betreffenden Bereichs ausschalten.
- Für die Montage der Leuchte muss ein geeigneter Befestigungsort vorhanden sein.
- Positionieren und Ausrichten der Leuchte am gewünschten Einbaort.
- Vor dem Anfertigen des Lochausschnitts ist dieser anhand der vorliegenden Leuchte bzw. Einbauhülse nochmals genau zu prüfen!
- Leuchtenkabel durch die Öffnung führen und die freien Aderenden des Anschlusskabels von der Leuchte an die Zuleitung installieren.
- Leuchte mit leichtem Druck in den Lochausschnitt einsetzen bis diese plan aufliegt.
- Versorgungsnetz freischalten und Funktionstest.

Bitte beachten:

Bei Erstmontage, Demontage oder Leuchtmittelwechsel müssen die Schrauben am Deckel mit wetterfestem Fett versehen werden. Dies verhindert die Gefahr von „festsitzen den Schrauben“.

Außerdem sollten die Schrauben „über Kreuz“ angezogen werden, um einem Glasbruch durch Verspannungen vorzubeugen.

Wichtig

- LEDs / LED-Leuchten dürfen nur im fest angeschlossenen Zustand getestet werden!

Eine Nichtbeachtung kann zur Zerstörung der LEDs führen!

Sicherheitshinweise

- Die elektrische Installation bzw. Reparatur darf nur von offiziell anerkanntem Fachpersonal vorgenommen werden.
- Der Artikel ist für den Betrieb bei klassische Nullung nicht geeignet.
- Vor der Installation oder vor einer Wartung muss der Hauptschalter des betreffenden Bereichs ausgeschaltet werden.
- Es muss sichergestellt sein, dass die Netzspannung mit dem vom Anschlussgerät übereinstimmt.
- Vor dem Berühren vergewissern Sie sich immer, ob die Abschaltung und Kühlung bereits erfolgt ist.
- Tragen Sie die Leuchte nicht am Anschlusskabel und schützen Sie das Kabel vor Hitze, Öl und scharfen Kanten.
- Sollten Sie zum Anschluss der Leuchte keine Schraubklemme verwenden, beachten Sie bitte die Vorgaben des Herstellers zum fachgerechten Anschluss der verwendeten Verbindungsklemme.
- Achten Sie grundsätzlich auf eine ordnungsgemäße Kabelführung sowie stabile und zuverlässige Befestigung.
- Verpackungsmaterial und Kleinteile von Kindern und Haustieren fernhalten. Erstickungsgefahr!
- Das Produkt darf nur betrieben werden, wenn es einwandfrei funktioniert. Bei einem Fehlverhalten muss das Produkt sofort ausgeschaltet werden und darf erst wieder nach Überprüfung einer Elektrofachkraft betrieben werden.

Fehlverhalten:

- sichtbare Schäden am Produkt
- funktioniert nicht einwandfrei oder flackert
- Überhitzung erkennbar
- Geruchsentwicklung durch verschmoren / verbrennen

Auch Edelstahl benötigt Pflege!

Immer wieder werden Edelstahlprodukte nicht richtig behandelt oder kommen durch umliegende Arbeiten mit Fremdpartikeln in Kontakt. Als Lieferant von hochwertigen Edelstahlprodukten sind wir darauf bedacht, Ihnen ein reines und perfekt verarbeitetes Produkt zu liefern, an dem Sie lange Freude haben.

Sollte sich auf diesen Produkten ein Flugrost bilden, dürfte dieser sehr wahrscheinlich durch andere, äußere Einflüsse entstanden sein. Stahlstaub durch Trenn- und Schleifarbeiten im näheren Umfeld, die Reinigung mit Stahlwolle, falsche Reinigungsmittel oder ein eisenhaltiger Dünger können hierfür bereits die Ursache sein.

Durch Regen könnten dann kleinste Eisenpartikel auf der Edelstahl-Oberfläche landen und sich Flugrost bilden.

Wir raten Ihnen ihre Leuchten regelmäßig zu reinigen und entstehenden Flugrost frühzeitig mit einem für Edelstahl geeigneten Pflegemittel (Chrom-Politur usw.) zu beseitigen.

Hinweise zur Reinigung

Produkt vom Netz trennen. Keine ätzenden oder scheuernden Reinigungs- oder Lösungsmittel verwenden. Lediglich ein weiches, angefeuchtetes Tuch benutzen. Immer erst abwarten, bis das Gerät vollständig abgekühlt ist, bevor mit der Reinigung begonnen wird.

Außerbetriebnahme

Bauen Sie das Produkt unter Berücksichtigung aller Sicherheitshinweise wie beschrieben aus. Reinigen Sie dieses wie beschrieben. Lagern Sie das Gerät in einer geeigneten Verpackung (Originalkarton falls vorhanden!) an einem trockenen, frostsicheren Ort.

Hinweise zur Entsorgung und Recycling

Alle Materialien sind entsprechend Ihrer spezifischen Eigenschaften und Vorschriften zu trennen und fachgerecht zu Entsorgen, bzw. zur Wiederaufbereitung (Recycling) zuzuführen.

Fragen

Bitte fragen Sie Ihren Fachhändler falls bei Ihnen irgendwelche Zweifel aufkommen sollten oder Sie weitere Informationen wünschen.