

EVN-Lichttechnik GmbH

Zum Lichtblick 1-12 · 90610 Winkelhaid
 Tel.: 0 91 87 / 97 09-0 · Fax: 0 91 87 / 97 09-99
www.evn-lichttechnik.com

DALI-RGBW-Wandpanel

DT8 / 4 Kanal

Artikel-Nr.: DAL8WPRGBW



Installations- und Bedienungsanleitung



Herzlichen Dank, dass Sie sich für unser Produkt (Artikel-Nr.: DAL8WPRGBW) entschieden haben.

Bitte lesen Sie diese Installations- und Bedienungsanleitung sorgfältig durch und bewahren Sie diese auch nach der Montage gut auf.

Bei Sach- und Personenschäden durch Nichtbeachten der Anleitung oder durch unsachgemäße Handhabung, bzw. vorgenommene Änderungen am Produkt übernimmt EVN-Lichttechnik GmbH keine Haftung!

Technische Daten

- **Gehäuse:** weiß, Glasoptik
- **Anschlussspannung** 100 - 240 V/AC
- **Länge** 86 mm
- **Breite** 86 mm
- **Höhe** 42 mm
- **Einbautiefe** 35 mm
- **Schutzart:** IP20
- **ta** -20°C - +50°C
- **Montage** für Montage auf Schalterdose geeignet
- **Gruppen** 4
- **aktiv** 16 V | 100 mA
- **passiv** 26 mA

Verpackungsinhalt

- DALI-RGB+W-Wandpanel 1 x
- Installations- und Bedienungsanleitung 1 x

Produktbeschreibung

Mit dem DALI-Wandpanel können bis zu vier Gruppen angesteuert werden. Die unterschiedlichen Farben können über das Touch-Wheel eingestellt werden, ebenso können die Farben Rot, Grün, Blau und Weiß aber auch einzeln zu- und abgeschaltet werden. Zusätzlich zu den zehn gespeicherten Farbwechsel-Programmen ist es möglich je Kanal bis zu vier Lichtszenen zu speichern. Die Montage ist ohne Probleme auf Schalterdosen möglich.

DALI-Wandpanel als Busgeber

Für Kleinanwendungen am Wandpanel 230 V einspeisen. Damit fungiert das Wandpanel als Busgeber mit einem Busstrom von 100 mA. Es wird keine Basis benötigt. Außerdem können 2 weitere Wandpanel in das System mit eingebunden werden, welche über die BUS-Spannung des ersten Wandpanel (BUS-Geber) betrieben werden.

Externe Basis als Busgeber

Bei Betrieb mit der DALI Basisstation können max. 4 Wandpanel je Basisstation eingesetzt werden. Hierbei dürfen die Wandpanel nicht über 230V, sondern ausschließlich über die BUS-Spannung der DALI Basisstation betrieben werden.

Bitte Beachten

Nach Unterbrechung und Netzwiederkehr schaltet das Gerät auf 100%.

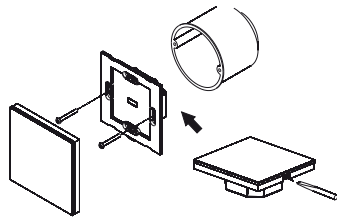
Wichtig

Weisen Sie die gewünschten DALI-Teilnehmer einer oder mehrerer Gruppen zu.

Dies geschieht bauseitig mit der Software Ihres Programmiergerätes:

Anschluss des Wandpanels

- Hauptschalter für den betroffenen Bereich ausschalten.
- Für die Montage des Produkts muss eine geeignete Schalterdose vorhanden sein.
- Montageplatte an den gewünschten Einbaort befestigen.
- Die freien Aderenden, unter Beachtung der Polarität, an die Anschlussklemmen des Wandpanels anschließen.
- Rahmen auf die Montageplatte aufklipsen.
- Versorgungsnetz kann wieder eingeschaltet werden.



Tasten



Ein- und ausschalten sowie dimmen
Taste kurz antippen = Ein / Aus
Taste gedrückt halten = Dimmung



Wischen Sie mit Ihrem Finger über das Farbrad und stellen so den gewünschte Farbe ein.

1 2 3 4

Taste kurz antippen = wählt Zone aus
Taste gedrückt halten = schaltet Zone an oder aus

Info: Wenn Sie die Zonentasten kurz hintereinander antippen werden diese gemeinsam gesteuert. Die Paarung wird durch anwählen einer einzelnen Zone wieder getrennt.



Taste kurz antippen = Startet/Stoppt/Wechselt in eines von 10 Farbwechselprogrammen
Taste gedrückt halten = Beschleunigt/Verlangsamt das gewählte Farbwechselprogramm

R G B W

Taste kurz antippen = ein-/ ausschalten des Farb-kanals (Rot / Grün / Blau / Weiß)

Taste gedrückt halten = Dimmung

Info: Sie können die Farbe Weiß auch separat ein und ausschalten.



(speichern und abrufen)
Speicher abrufen = Taste S kurz antippen + 1, 2, 3 oder 4 kurz antippen
Speichern = Wunschfarbe einstellen, Taste S gedrückt halten bis rote Kontroll-LED leuchtet, danach 1, 2, 3 oder 4 kurz antippen.
Die erfolgreiche Speicherung wird durch Aufblinken der angeschlossenen LED-Technik bestätigt.

Mit der Software Ihres Programmiergerätes können Sie bis zu 16 Szenen speichern.

Sicherheitshinweise

Die Installation LED-Steuerungen darf nur unter Beachtung aller gültigen Vorschriften und Normen durch eine zugelassene Elektrofachkraft erfolgen.

Lesen Sie sich vor Inbetriebnahme der LED-Technik die Anleitung sorgfältig durch.

Polung beachten! Bei falscher Polung erfolgt keine Lichtemission.

Beachten Sie die maximale Leistung der zur Verfügung stehenden Spannungsversorgung.

Die angegebene Versorgungsspannung darf nicht überschritten werden.

Sorgen Sie für eine ausreichende Belüftung des Gerätes und decken Sie dieses nicht ab.

Dieses Produkt ist ausschließlich für die Verwendung in Innenräumen geeignet. Schäden durch Kontakt mit Feuchtigkeit oder Kondenswasser werden nicht anerkannt.

Hinweise zur Reinigung

Produkt vom Netz trennen. Keine ätzenden oder scheuern-

den Reinigungs- oder Lösungsmittel verwenden. Lediglich ein weiches, angefeuchtetes Tuch benutzen. Immer erst abwarten, bis das Gerät vollständig abgekühlt ist, bevor mit der Reinigung begonnen wird.

Außerbetriebnahme

Bauen Sie das Produkt unter Berücksichtigung aller Sicherheitshinweise wie beschrieben aus. Reinigen Sie dieses wie beschrieben. Lagern Sie das Gerät in einer geeigneten Verpackung (Originalkarton falls vorhanden!) an einem trockenen, frostsicheren Ort.

Hinweise zur Entsorgung und Recycling

Alle Materialien sind entsprechend Ihrer spezifischen Eigenschaften und Vorschriften zu trennen und fachgerecht zu entsorgen, bzw. zur Wiederaufbereitung (Recycling) zuzuführen.

Fragen

Bitte fragen Sie Ihren Fachhändler falls bei Ihnen irgendwelche Zweifel aufkommen sollten oder Sie weitere Informationen wünschen.

5 Jahre Garantie

Unsere Garantievoraussetzungen finden Sie unter folgenden Link:
<https://www.evn-lichttechnik.com/garantie>

Einstellung Gruppen

- Mit diesem DALI-Wandpanel können bis zu 4 Gerätegruppen im DALI-Kreis gesteuert werden.
- Der Drehschalter „Group“ auf der Rückseite dient zum Einstellen der Startgruppe (0-F).
- Wenn die Pfeilposition des Drehschalters auf 0 steht, steuert Taste 1 alle DALI-Geräte im Stromkreis über Broadcast, 2 steuert die DALI-Gruppe 0, 3 steuert Gruppe 1 und 4 steuert Gruppe 2 usw.
- Die vollständige Zuweisung entnehmen Sie bitte dieser Tabelle:

Drehschalter Position	0	1	2	3	4	5	6	7	8	9	A	B	C	D	E	F
Zonentaste 1 steuert DALI-Gruppe:	Broadcast (BC)	0	1	2	3	4	5	6	7	8	9	10	11	12	13	14
Zonentaste 2 steuert DALI-Gruppe:	0	1	2	3	4	5	6	7	8	9	10	11	12	13	14	BC
Zonentaste 3 steuert DALI-Gruppe:	1	2	3	4	5	6	7	8	9	10	11	12	13	14	BC	0
Zonentaste 4 steuert DALI-Gruppe:	2	3	4	5	6	7	8	9	10	11	12	13	14	BC	0	1

Einstellung Szenen

- Mit diesem DALI-Wandpanel können bis zu 4 Szenen gespeichert und abgerufen werden.
- Der Drehschalter „Scene“ auf der Rückseite dient zum Einstellen der Startszene (0-F Szenen)
- Wenn sich die Pfeilposition des Drehschalters auf X (0-F) befindet, steuert die Szenentaste 1 die DALI-Szene X, die Taste 2 die Szene X + 1, 3 Szene X + 2, 4 Szene X + 3.
- Die vollständige Zuweisung entnehmen Sie bitte dieser Tabelle:

Drehschalter Position	0	1	2	3	4	5	6	7	8	9	A	B	C	D	E	F
Zonentaste 1 steuert DALI-Szene:	0	1	2	3	4	5	6	7	8	9	10	11	12	13	14	15
Zonentaste 2 steuert DALI-Szene:	1	2	3	4	5	6	7	8	9	10	11	12	13	14	15	0
Zonentaste 3 steuert DALI-Szene:	2	3	4	5	6	7	8	9	10	11	12	13	14	15	0	1
Zonentaste 4 steuert DALI-Szene:	3	4	5	6	7	8	9	10	11	12	13	14	15	0	1	2