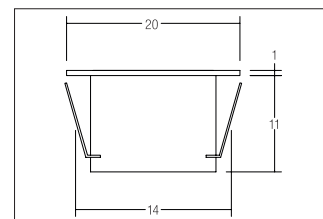


LED-Bodeneinbauleuchte, IP67

Artikel-Nr. 14011223



LED-Bodeneinbauleuchte, IP67, edelstahl, rund. Einbaumontage, Bodenmontage Montageart: Einbaumontage, Montageort: Bodenmontage, Material: Edelstahl / Aluminium / Glas, Schutzart: nach DIN EN 60529: IP67, Schutzklasse: (EN 61140) III, Spannung: 12V, Leistung: 0.2W, Anzahl der Leuchtmittel / Fassungen: 1.0 Stk, Farbtemperatur: 3000 K, Lichtfarbe: weiß, ohne Betriebsgerät.

Artikel-Nr.	14011223
Stand:	25.10.2021 15:12

Farbtemperatur	3000 K
Farbe	edelstahl
Anzahl der Leuchtmittel / Fassungen	1 Stk
Material	Edelstahl / Aluminium / Glas
Leistung	0,15 W
Leuchtmittel	LED
Lieferumfang	inkl. 5.000 mm Anschlussleitung
Farbwiedergabe	CRI > 80

Ansteuerung	abhängig vom Betriebsgerät
Außendurchmesser	20 mm
Einbaudurchmesser	14 mm
Einbautiefe	11 mm
Spannung	12V
Schutzart raumseitig	IP67
Schutzklasse	III
Schaltungsart	Parallelschaltung
Geeignet für Durchgangsverdrahtung	Nein