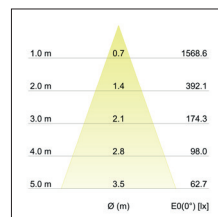
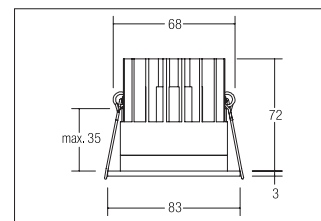
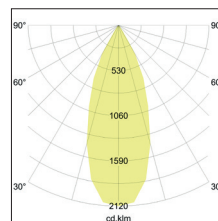
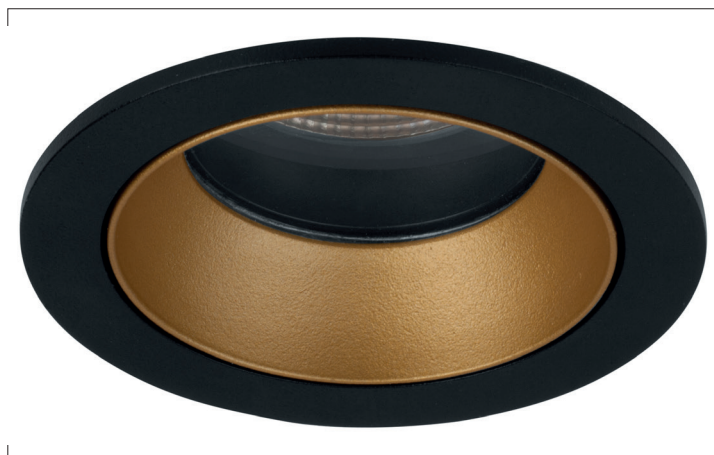


LED-Einbaudownlight ALTERO, IP44

**Artikel-Nr. 12035854**



LED-Einbaudownlight ALTERO, IP44, strukturschwarz / strukturgold, rund. Ausgeführt in kompakter Bauform für werkzeuglose Schnellmontage zum Deckeneinbau Montageart: Einbaumontage, Montageort: Deckenmontage, Material: Aluminium / Glas / Kunststoff, Schutzart: nach DIN EN 60529: IP44\*, Schutzklasse: (EN 61140) III, Leistung: 9.2W, Anzahl der Leuchtmittel / Fassungen: 1.0 Stk, Lichtstrom: 840lm, Farbtemperatur: 4000 K, Lichtfarbe: weiß, Abstrahlwinkel: 33°, Verstellbarkeit: nicht verstellbar, ohne Betriebsgerät, Art der Dimmung: abhängig vom Betriebsgerät .

<b>Artikel-Nr.</b>	<b>12035854</b>		
<b>Stand:</b>	20.07.2021 21:55		
Lichtfarbe	4000 K	Außendurchmesser	83 mm
Farbe	schwarz / gold	Einbaudurchmesser	68 mm
Abstrahlwinkel	33 °	Einbautiefe	72 mm
Anzahl der Leuchtmittel / Fassungen	1 Stk	Strom	500 mA
Material	Aluminium / Glas / Kunststoff	Schutzart	IP44*
Leistung	9,2 W	Schutzklasse	III
Leuchtmittel	LED	Verstellbarkeit	nicht verstellbar
Farbwiedergabe	CRI > 80	Schaltungsart	Reihenschaltung
Ansteuerung	abhängig vom Betriebsgerät		