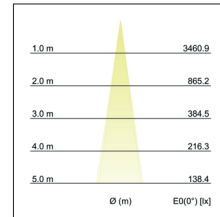
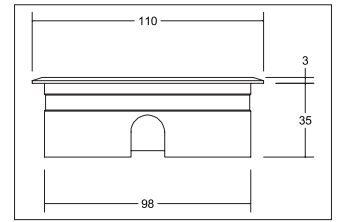
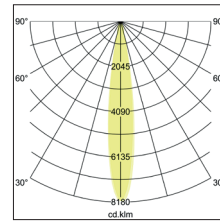


LED-Bodeneinbauleuchte, V4A, IP67

Artikel-Nr. 14037223



LED-Bodeneinbauleuchte, V4A, IP67, edelstahl, rund. Einbaumontage, Bodenmontage Montageart: Einbaumontage, Montageort: Bodenmontage, Material: Edelstahl V4A / Aluminium / Glas, Schutzart raumseitig: nach DIN EN 60529: IP67, Schutzklasse: (EN 61140) III, Spannung: 24V, Leistung: 6W, Anzahl der Leuchtmittel / Fassungen: 1.0 Stk, Lichtstrom: 420lm, Farbtemperatur: 3.000 K, Abstrahlwinkel: 20°, ohne Betriebsgerät, Dimmbar: Nein, Art der Dimmung: schaltbar .

Artikel-Nr.	14037223
Stand:	25.10.2021 15:27

Farbtemperatur	3000 K
Farbe	edelstahl
Abstrahlwinkel	20 °
Anzahl der Leuchtmittel / Fassungen	1 Stk
Material	Edelstahl V4A / Aluminium / Glas
Leistung	6 W
Leuchtmittel	LED
Lieferumfang	inkl. Aquastop und Deckenmontage-Federn
Farbwiedergabe	CRI > 80

Ansteuerung	schaltbar
Außendurchmesser	110 mm
Einbaudurchmesser	98 mm
Einbautiefe	35 mm
Spannung	24V
Max. Belastung	1.000 kg
Schlagfestigkeit	IK08
Schutzart raumseitig	IP67
Schutzklasse	III
Schaltungsart	Parallelschaltung